

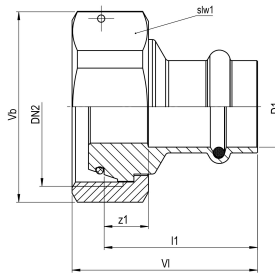
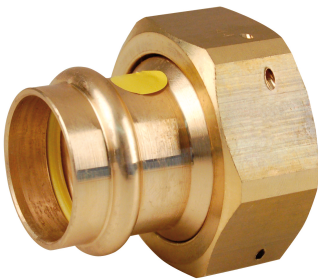
## Seppelfricke SEPP Gas halbe Verschraubung d28 x G1 3/8" (DN25)

SEPP Gas Ersatz-Verschraubung 5950 mit SPS-G Pressanschluss, M- oder V-Kontur, für Kupferrohr, als Ersatzteil für die Modelle 5220..., 5290..., 5423..., 5520..., und 5590..., DN25 Press 28mm x G1 3/8i Messing

SEPP Easy I Montagesets für Einrohr-Gaszähler G2,5 G4 und G6, aus Pressmessing, Werkstoff-Nr. CW617N nach DIN EN 12164. Für Gase nach DVGW-Arbeitsblatt G 260. DVGW-Zulassungsnummer für Gasinstallationen: DG-4350BU0274. MOP5/PN1 HTB. Dimension DN 25. Mit Durchgangs- oder Winkelverschraubung, mit Innengewinde nach DIN EN 10226-1, mit Pressverschraubungen nach DVGW Arbeitsblatt W 534 zum Anschluss an Kupferrohr nach DVGW-Arbeitsblatt GW 392., verpressbar mit M- oder V-Kontur (Alle zugelassenen Presswerkzeuge, die zu den jeweiligen Produkten passen, finden Sie in unserer online Werkzeugauswahlhilfe auf unserer Website: <https://aalberts-ips.de/werkzeugauswahl>). Mit Montagekonsole zur Wandmontage. Mit Prüfschraube DN 15. Mit oder ohne TAE oder Gasströmungswächter.

### Produktanwendung:

Erdgas



**Nummer 0048074**

Type 5950

## Produkteigenschaften

Reduzierend	✘
Exzentrisch	✘
Systemgebunden	✔
Gaszulassung QA	✘
KIWA-Prüfsiegel	✘
VdS-geprüft	✘
Verschlossen	✘
FM-Prüfung	✘
LPCB-Prüfung	✘
ULC-Qualitätskennzeichen	✘
UL-Prüfung	✘
VdS-geprüft	✘
DVGW-Siegel für Gas	✘
DVGW-Siegel für Wasser	✘
Zertifiziert nach NF 545	✘
KIWA-Prüfsiegel	✘
Gastec QA Prüfung	✘
KOMO-Prüfsiegel	✘
Gastec QA - AR 214 (H2)	✘

Länge

51 Millimeter