

**Nippel**

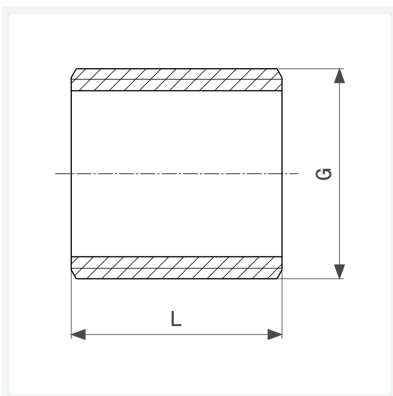
- G-Gewinde

Hinweis

Nicht geeignet für Trinkwasser- und Gas-Installationen!

Modell 3531

Artikel 322 106



Eigenschaften

Gewinde zylindrisch	G	1/2
Länge	L	22 mm
Gewicht	23,9 g	
Volumen	35,52 cm ³	
Werkstoff	Rotguss oder Siliziumbronze	