



Angebohrte oder beschädigte Rohre können problemlos repariert werden.

## Der Rohranbaustopfen

Geeignet für folgende Rohre: HT, KG, PE, SML und stahl-feuerverzinkte Rohre. Für Rohre mit Außendurchmesser von **100 bis 125 mm** mit einer Rohrwandstärke bis 6 mm.



Set



Art. Nr. 4000G

Zum nachträglichen Anbau an alle Abflussrohre oder Regenstandrohre als Reinigungsöffnung, für den Innen- und Außenbereich des Gebäudes zu verwenden. Schließt dauerhaft wasser- und gasdicht.

Alle Metallteile sind aus Edelstahl.



Zubehör: Kreisschneider Ø 76 mm

HSS-Bimetall, komplett, für Kunststoff und Metall

Bei Metallrohr, kleine Drehzahl einstellen und Schneidöl zugeben.

Art. Nr. 20076KS



grau

Art. Nr. 4000G



schwarz \*

Art. Nr. 4000S

\*UV - stabilisiert



weiß

Art. Nr. 4000W



### Das Problem

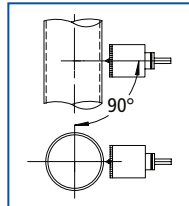


1



ø 76mm

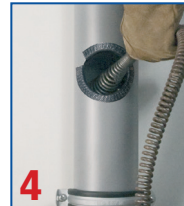
2



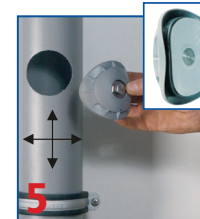
90°



3



4



5



6

### Die Lösung Airfit

1) ... keine Reinigungsmöglichkeit! 2) Mittig und rechtwinklig zur Rohrachse ein Loch bohren Ø 76mm. 3) entgraten 4) Kantenschutzprofil aufstecken, reinigen 5) Rohranbaustopfen aufsetzen 6) Schraube anziehen – **FERTIG!** Demontage: Maximal 6 Umdrehungen nach links und Schraube bis zum Anschlag eindrücken. Rohranbaustopfen abziehen. Zum Schutz der Rohrwandung, bei der Reinigung mit einer Spirale, ist ein Kantenschutzprofil beige packt.

