

## Novus

### Einhebel-Brausemischer Aufputz mit extra langem Comfortgriff 11,8 cm

Oberfläche: **Chrom** Artikelnummer: **71926000**



## Beschreibung

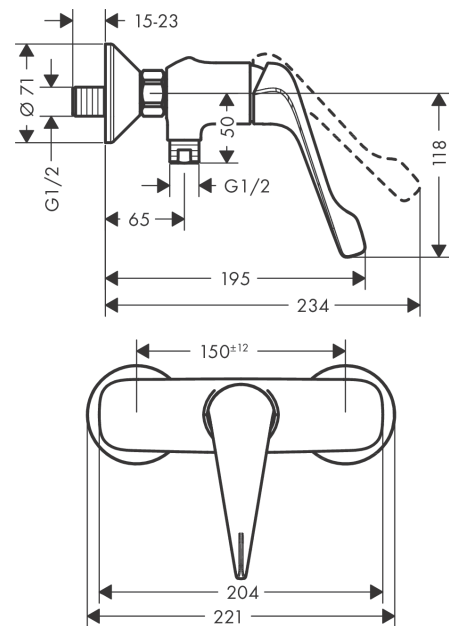
### Merkmale

- größere Bedruckung für eindeutige Lesbarkeit
- mit extra langem Comfortgriff
- 1 Verbraucher
- Stichmaß:  $150 \pm 12$  mm
- maximale Durchflussmenge bei 3 bar: 30 l/min
- Keramikmischsystem
- Temperaturbegrenzung einstellbar
- Rückflussverhinderer
- mit Schalldämpfer
- Schlauchanschluss DN15
- Anschlussgröße: DN15
- Geräuschgruppe: I
- Durchflussklasse: B
- Anschlussart: S-Anschlüsse

## Produktabbildung



## Maßzeichnung



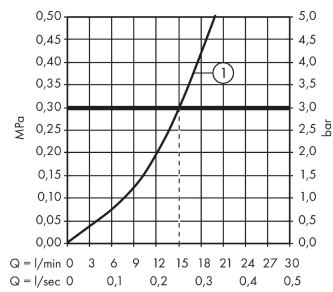
**Novus**

**Einhebel-Brausemischer Aufputz mit extra langem Comfortgriff 11,8 cm**

Oberfläche: **Chrom** Artikelnummer: **71926000**



**Durchflussdiagramm**



Abgang Brause mit 18-  
Widerstand

**Novus**

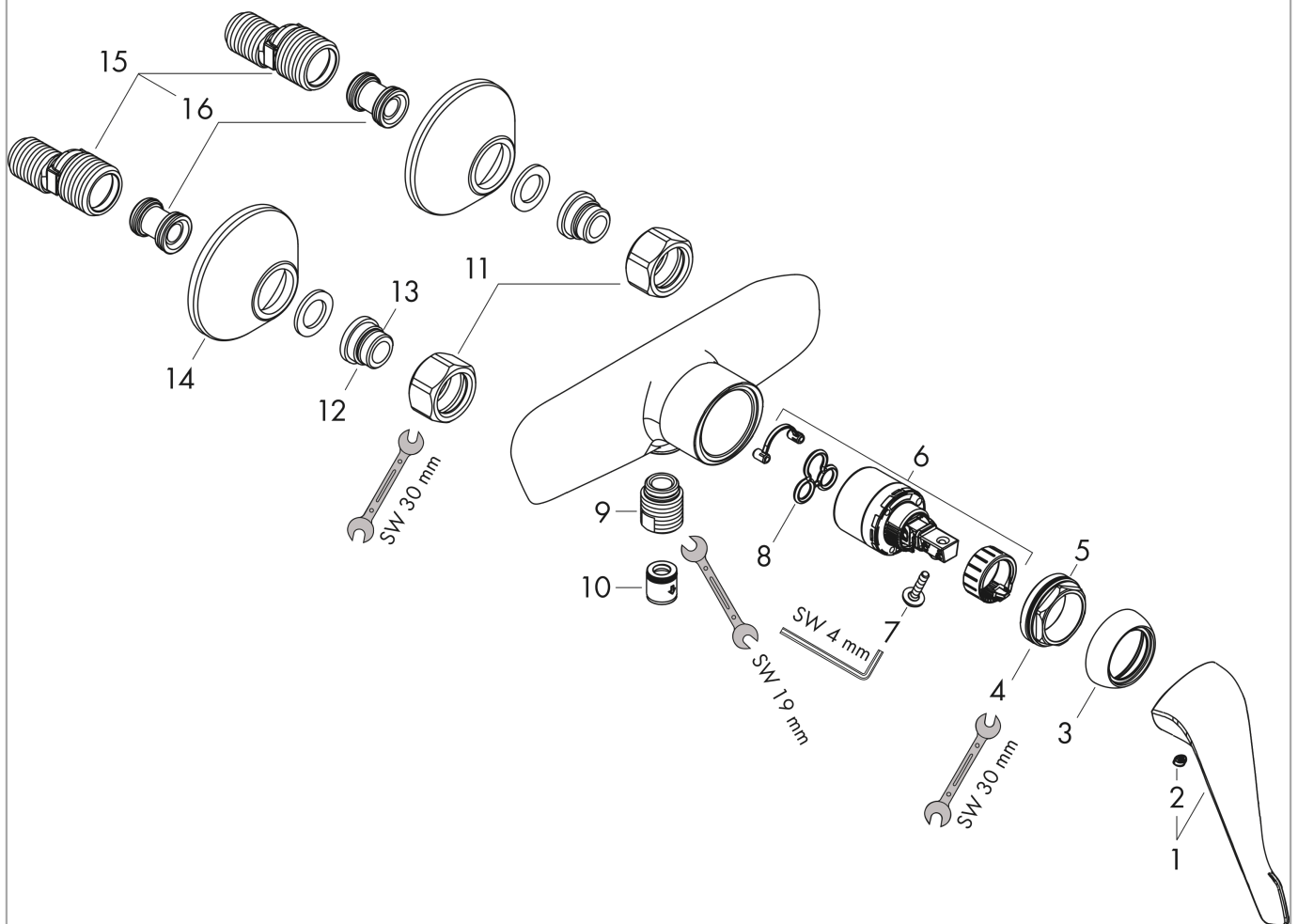
**Einhebel-Brausemischer Aufputz mit extra langem Comfortgriff 11,8 cm**

Oberfläche: **Chrom** Artikelnummer: **71926000**



**Explosionszeichnung**

Baujahr: **10/17 - 06/22**



## Novus

**Einhebel-Brausemischer Aufputz mit extra langem Comfortgriff 11,8 cm**

Oberfläche: **Chrom** Artikelnummer: **71926000**



### Ersatzteilliste

Baujahr: **10/17 - 06/22**

Pos.	Beschreibung	Artikelnummer	PG	VE
1	Griff	93193000	10	1
2	Griffstopfen	96338000	1	1
3	Kappe	97406000	6	1
4	Mutter	97209000	5	1
5	O-Ring 32x2	98193000	1	1
6	Kartusche kpl.	92730000	11	1
7	Sicherungsschraube	95140000	2	1
8	Dichtung	95008000	3	1
9	Schlauchanschluss	96044000	7	1
10	Rückflußverhinderer-Set DW 15	94074000	5	1
11	Muttern Set	96157000	8	1
12	Anschlußnippel	97220000	5	1
13	O-Ring 15x2	98163000	1	1
14	Rosette Ø 70 mm	94135000	4	1
15	S-Anschluss Set (±12 mm)	94140000	10	1
16	Schalldämpfer	96429000	2	1