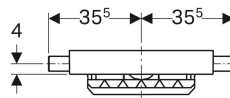
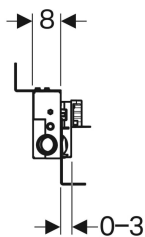
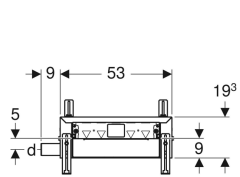
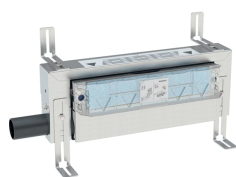


**Geberit Kombifix Element für Dusche, mit Wandablauf, für Estrichhöhe am Einlauf 90–200 mm**



Beispielbild

**Verwendungszwecke**

- Für Estrichhöhen ≥ 90 mm am Einlauf
- Zur Entwässerung bodenebener Duschen
- Für Verbundabdichtungen

**Eigenschaften**

- Güteüberwacht nach EN 1253-3
- Putzstärke 5–30 mm
- Für Fliesenaufbauten auf Boden von 2–26 mm geeignet
- Für Fliesenaufbauten an Wand von 2–35 mm geeignet

- Element höhenverstellbar
- Dichtebene zur spannungsfreien Dichtungsanbindung einstellbar
- Abwasseranschluss seitlich
- Dichtvlies vormontiert
- Dichtvlies umlaufend 10 cm, zur Anbindung von Abdichtsystemen
- Einlaufhöhe des Geruchsverschlusses einstellbar

**Technische Daten**

Ablaufleistung	0.8 l/s
Sperrwasserhöhe	50 mm

**Lieferumfang**

- Anschlussstutzen aus PE-HD, ø 50 mm
- Bauschutzdeckel mit integriertem Einlaufblech

- Befestigungsmaterial

**Zusätzlich zu bestellen**

- Fertigbauset

Art.-Nr.	DN	d, ø	T	VE1	VE2
457.534.00.1	50	50 mm	8 cm	1 St.	20 St.

**Zubehör**

- Geberit Fertigbauset für Wandablauf, Abdeckung aus Edelstahl poliert
- Geberit Fertigbauset für Wandablauf, Abdeckung aus Edelstahl gebürstet
- Geberit Fertigbauset für Wandablauf, Abdeckung aus Edelstahl, verschraubbar
- Geberit Fertigbauset für Wandablauf, Abdeckung aus Kunststoff
- Geberit Fertigbauset für Wandablauf, befliesbar, rahmenlos
- Geberit Fertigbauset für Wandablauf, befliesbar, mehrteilig
- Geberit Übergangsstück auf PVC
- Geberit Kollektorprofil für Wandablauf für Dusche
- Geberit Übergangsstück PE-HD auf PVC
- Geberit Badewannenanschluss für Wandablauf für Dusche



- Bodenfliesen aus Naturstein können sich im Duschbereich verfärben