

## AXOR Edge Einhebel-Waschtischmischer 190 mit Push-Open Ablaufgarnitur

Oberfläche: **Chrom** Artikelnummer: **46020000**



### Beschreibung

#### Merkmale

- besteht aus: Einhebel-Waschtischmischer, Ablaufgarnitur
- ComfortZone: 190
- Ausladung: 175 mm
- Auslaufhöhe: 199 mm
- Griffvariante: Hebelgriff
- Strahlart: Normalstrahl
- maximale Durchflussmenge bei 3 bar: 5 l/min
- Keramikmischsystem
- Temperaturbegrenzung einstellbar
- für Durchlauferhitzer geeignet
- Push-Open Ablaufgarnitur G 1¼
- Material Ablaufgarnitur: Metall
- Anschlussart: G ¾ Anschlussschläuche
- Anschlussgröße: DN15
- EU-Taxonomie: max. 6 l/min - wesentlicher Beitrag (SC) möglich
- DVGW NW-6506CU0168

### Technologie



### Designpreise



reddot award 2019  
best of the best



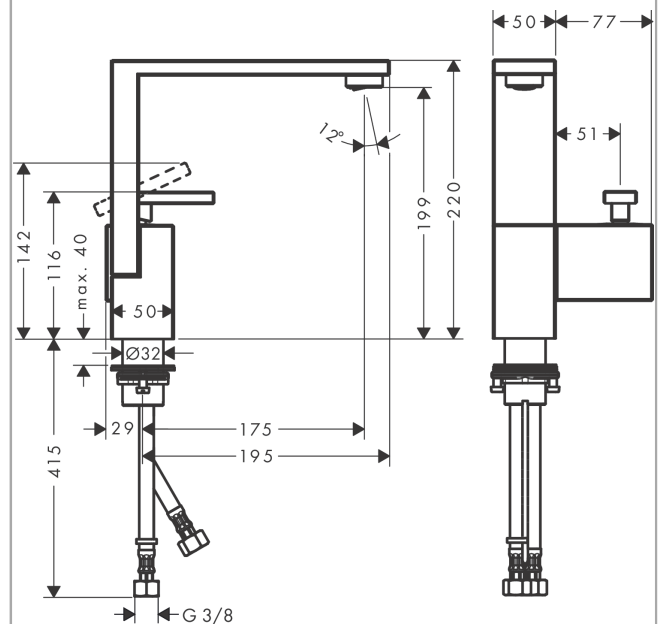
### Zertifikate / Nachhaltigkeit



### Produktabbildung



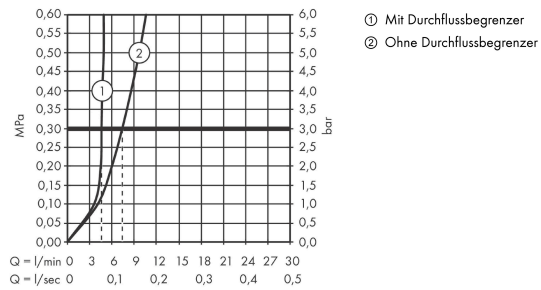
### Maßzeichnung



**AXOR Edge**  
**Einhebel-Waschtischmischer 190 mit Push-Open Ablaufgarnitur**  
 Oberfläche: **Chrom** Artikelnummer: **46020000**



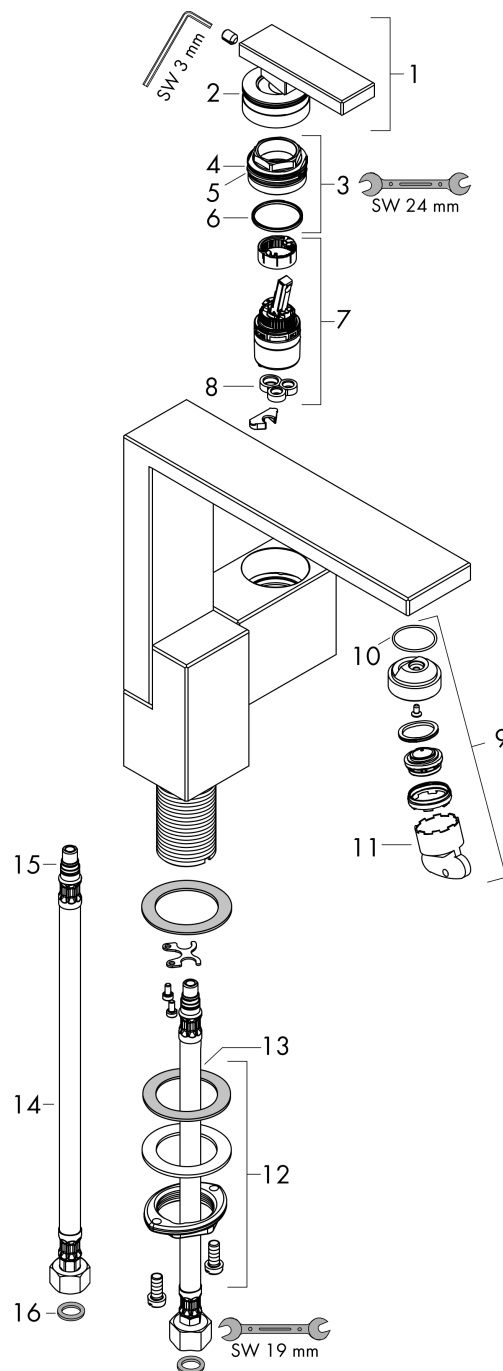
**Durchflussdiagramm**





## Explosionszeichnung

Baujahr: >04/19



**AXOR Edge**  
**Einhebel-Waschtischmischer 190 mit Push-Open Ablaufgarnitur**  
 Oberfläche: **Chrom** Artikelnummer: **46020000**



## Ersatzteilliste

Baujahr: >04/19

| Pos. | Beschreibung                          | Artikelnummer | PG | VE |
|------|---------------------------------------|---------------|----|----|
| 1    | Griff                                 | 93424000      | 18 | 1  |
| 2    | O-Ring 33x1,5                         | 98164000      | 1  | 1  |
| 3    | Mutter                                | 92926000      | 5  | 1  |
| 4    | O-Ring 30x1,5                         | 98433000      | 1  | 1  |
| 5    | O-Ring 29x2                           | 98391000      | 1  | 1  |
| 6    | O-Ring 25x1,5                         | 98146000      | 1  | 1  |
| 7    | Kartusche kpl.                        | 92900000      | 10 | 1  |
| 8    | Dichtung                              | 93383000      | 4  | 1  |
| 9    | Luftsprudler M24x1 (5 l/min)          | 93426000      | 12 | 1  |
| 10   | O-Ring 22x1,2                         | 98397000      | 0  | 1  |
| 11   | Serviceschlüssel                      | 95661000      | 2  | 1  |
| 12   | Schaftbefestigung kpl. (Ø 32)         | 13961000      | 7  | 1  |
| 13   | Gleitring                             | 97548000      | 1  | 1  |
| 14   | Anschlussschlauch 450 mm M8x0,75 G3/8 | 97206000      | 8  | 1  |
| 15   | O-Ring 7x1,5                          | 98422000      | 1  | 1  |
| 16   | Dichtungsset                          | 95581000      | 2  | 1  |
| a    | Push-Open Ablaufgarnitur              | 51300000      | 98 | 1  |
| b    | Schaftverlängerung 35 mm              | 13898000      | 12 | 1  |