

Apollo FullFlow C-Stahl Kugelhahn i/i 15 (DN10) L-Griff

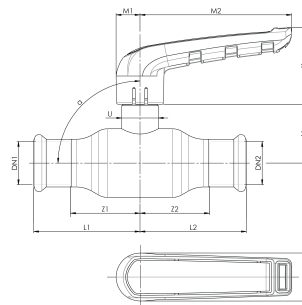
Der Apollo FullFlow AP10100L ist ein FullFlow-Kugelhahn aus C-Stahl mit 2 VSH XPress Pressenden. Das Apollo FullFlow-Kugelhahn ist ein einzigartig konstruierter Kugelhahn mit vollem Durchgang. Durch den Einsatz des Apollo FullFlow-Kugelhahns können Sie immer sicher sein, dass das Material Ihrer C-Stahl-Rohrleitungsinstallation direkt mit den VSH XPress-Fittings übereinstimmt.

- kompaktes Vollstromdesign, aus einem Stück gefertigt, minimiert das Risiko von Leckagen
- auswechselbare Anwendungskennung zur Unterscheidung zwischen warm und kalt
- VSH XPress Verbindungstechnologie
- Unverpresst undicht
- eindeutige laser-markierte Ventilkennzeichnung
- auch mit T-Griff oder Planetengetrieb erhältlich

Apollo C-Stahl Kugelhahn aus unlegiertem, kohlenstoffarmen Stahl E 195, Werkstoff-Nr. 1.0034 nach DIN EN 10305-3. Mit werkseitig eingelegtem EPDM Dichtring (schwarz) mit LBP- Funktion (unverpresst-undicht). Wahlweise mit langer Spindel oder kurzer Spindel. Erhältlich in den Dimensionen 15 - 54mm. Mit Pressanschluss, Innengewinde oder Verschraubung. Für Heizungsinstallationen nach DIN EN 12828 und Druckluftinstallationen unter Berücksichtigung der DIN ISO 8573-1. Verarbeitung gemäß Verarbeitungsrichtlinien mit gewarteten Presswerkzeugen, -backen und -schlingen mit M-Kontur (Alle zugelassenen Presswerkzeuge, die zu den jeweiligen Produkten passen, finden Sie in unserer online Werkzeugauswahlhilfe auf unserer Website: <https://aalberts-ips.de/werkzeugauswahl>). Zur Verbindung von C-Stahlrohren nach DIN EN 10305-3.

Produktanwendung:

Heizung, Kühlung, Druckluft, Vakuum



Nummer 1010000100

Type AP10100L

Produkteigenschaften

Werkstoff des Gehäuses	Stahl	Rohraußendurchmesser Anschluss 1	15 Millimeter
Werkstoff des Gehäuses	Stahl	Rohraußendurchmesser Anschluss 2	15 Millimeter
Werkstoffgüte	St 37.8 (1.0345)	Max. Mediumtemperatur (Dauerbetrieb)	135 Grad Celsius
Material Kugeldichtung	Polytetrafluorethylen (PTFE)	Min. Mediumtemperatur (Dauerbetrieb)	-35 Grad Celsius
Material Kugel	Messing	Mediumtemperatur (Dauerbetrieb)	-35 135 Grad Celsius
Material Spindel	rostfreier Stahl	Kvs-Wert	13
Material primäre Spindeldichtung	Ethylen-Propylen-Dien-Kautschuk (EPDM)	Länge Anschluss 1	49 Millimeter
Material sekundäre Spindeldichtung	Ethylen-Propylen-Dien-Kautschuk (EPDM)	Arbeitslänge Anschluss 1	27,7 Millimeter
Nenndurchmesser Anschluss 1	DN 10	Länge Anschluss 2	49 Millimeter
Anschluss 1	Pressmuffe	Arbeitslänge Anschluss 2	27,7 Millimeter
Mit Kupplungsanschluss 1	✗	Höhe Handgriff	37,9 Millimeter
Konturcode Verbindung 1	M	Länge Handgriff	12,2 Millimeter
Nenndurchmesser Anschluss 2	DN 10	Ventilwinkel	0 Grad
Anschluss 2	Pressmuffe		
Mit Kupplungsanschluss 2	✗		
Konturcode Verbindung 2	M		
KIWA-Prüfsiegel	✗		

Druckstufe Artikel	PN 16
Genehmigt von der NCP	×
Druckstufe Flansch	PN 16
VdS-geprüft	×
Mit Entleerungsventil	×
Mit Ablassmöglichkeit (Anschluss)	×
Mit Rückschlagklappe	×
Mit Filter	×
DVGW-Siegel	×
Mit Thermometer	×
Ausführung	gerade
Mit Dämmschale	×
FM-Prüfung	×
UL-Prüfung	×
ULC-Qualitätskennzeichen	×
LPCB-Prüfung	×
Feuersicher	×
Medizinisch sauber	×
Fettfrei	×
Bedienung	Handgriff
Gehäusekonstruktion	1-teilig
Volldurchgang	✓
Entspricht der EU- Trinkwasserrichtlinie (DWD)	×
VdS-geprüft	×
DVGW-Siegel für Gas	×
DVGW-Siegel für Wasser	×
KIWA-Prüfsiegel	×