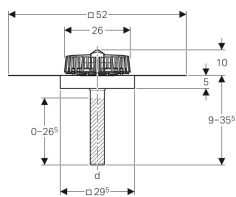
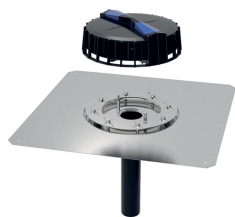


## Geberit Pluvia Dachwassereinlauf mit Anschlussblech und Befestigungsflansch



Beispielbild

### Verwendungszwecke

- Zum Sammeln und Ableiten von Regenwasser auf Dächern
- Für Dachentwässerung mit Druckströmung
- Zum Anbinden von bituminösen Dachabdichtungen

### Eigenschaften

- Anschlussstutzen direkt reduzierbar oder aufweitbar

### Lieferumfang

- Laubfang mit Funktionsscheibe
- Grundkörper mit Anschlussblech aus CrNi-Stahl 1.4301
- Befestigungsflansch

- Anschlussstutzen aus PE-HD, kürzbar

### Technische Daten

Minimale Ablaufleistung	1 l/s
Maximale Ablaufleistung	12 l/s
Maximale Stauhöhe	40 mm

- Kondenswasserdämmung
- 8 Flügelmuttern aus CrNi-Stahl
- Bauschutzdeckel

Art.-Nr.	DN	Anschluss Abdichtung	d, Ø	VE1
359.109.00.1	56	CrNi-Stahl 1.4301	56 mm	1 St.