

Übersicht

CH413 W



Bauart geprüft
und überwacht
www.tuv.com
ID: 111243566

DIN EN 12050-2

Betriebsdaten

Förderstrom	0 l/s
Förderhöhe	0 m
Wellenleistung P2	
Pumpenwirkungsgrad	%
NPSH - Wert der Pumpe	
Anlagenart	Einzelbetrieb
Pumpenanzahl	1
Medium	Wasser, rein

Pumpe

Pumpenbezeichnung	CH413 W
Laufgrad	Mehrkanalrad
Laufgrad Ø	107 mm
Laufgraddurchgang	10 mm
Druckstutzen	R 1 1/2 IG
Saugstutzen	

Motor

Nennspannung	230 V
Frequenz	50 Hz
Nennleistung P2	0,7 kW
Nenn Drehzahl	2900 1/min
Polzahl	2
Wirkungsgrad	68 %
Nennstrom	4,7 A
Schutzart	IP 68

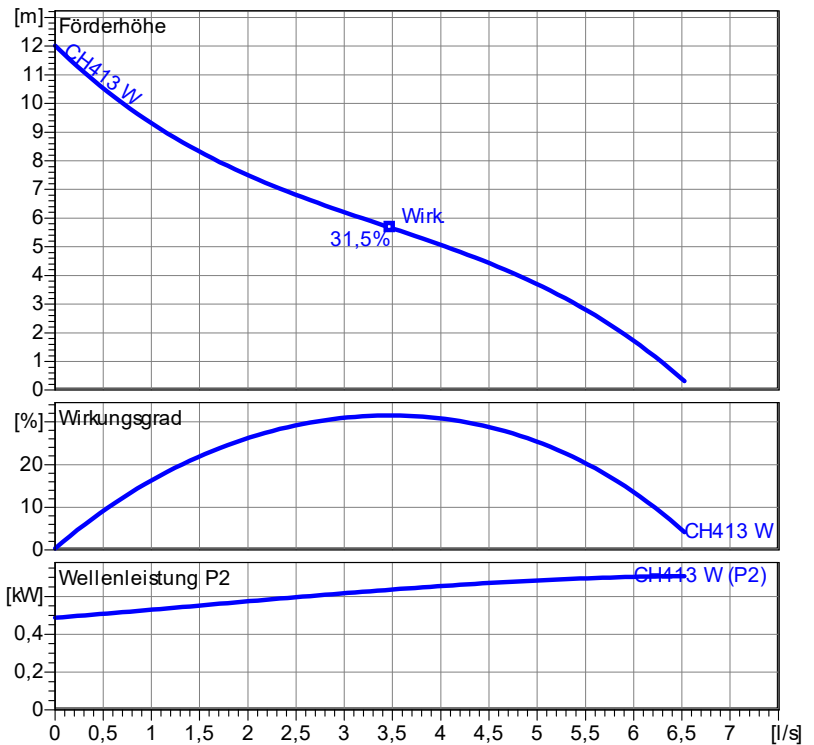
Werkstoffe

Saugsieb	Grauguß EN-GJL-250
Saugdeckel	Grauguß EN-GJL-250
Laufgrad	Grauguß EN-GJL-250
Motorlagergehäuse	Grauguß EN-GJL-250
Motorgehäusedeckel	Grauguß EN-GJL-250

Motorwelle	Edelstahl 1.4104
Schrauben	Edelstahl
O-Ringe	Viton
Kabelschuttschlauch	Polyolefin

Gleitringdichtung (mediumseitig)	SiC / SiC
Wellendichtung (motorseitig)	Viton
Unterlager	Rillenkugellager
Oberlager	Rillenkugellager

Testnorm: ISO9906 Sect. 4.4.2



Nassaufstellung

Maße in mm, Buchstaben siehe Tabelle

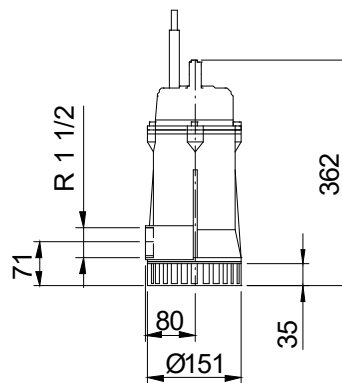
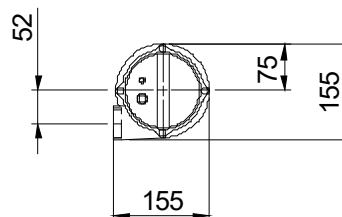


Tabelle Abmessungen
(mm)



2.0.1 - 20.01.2020 (Build 147)

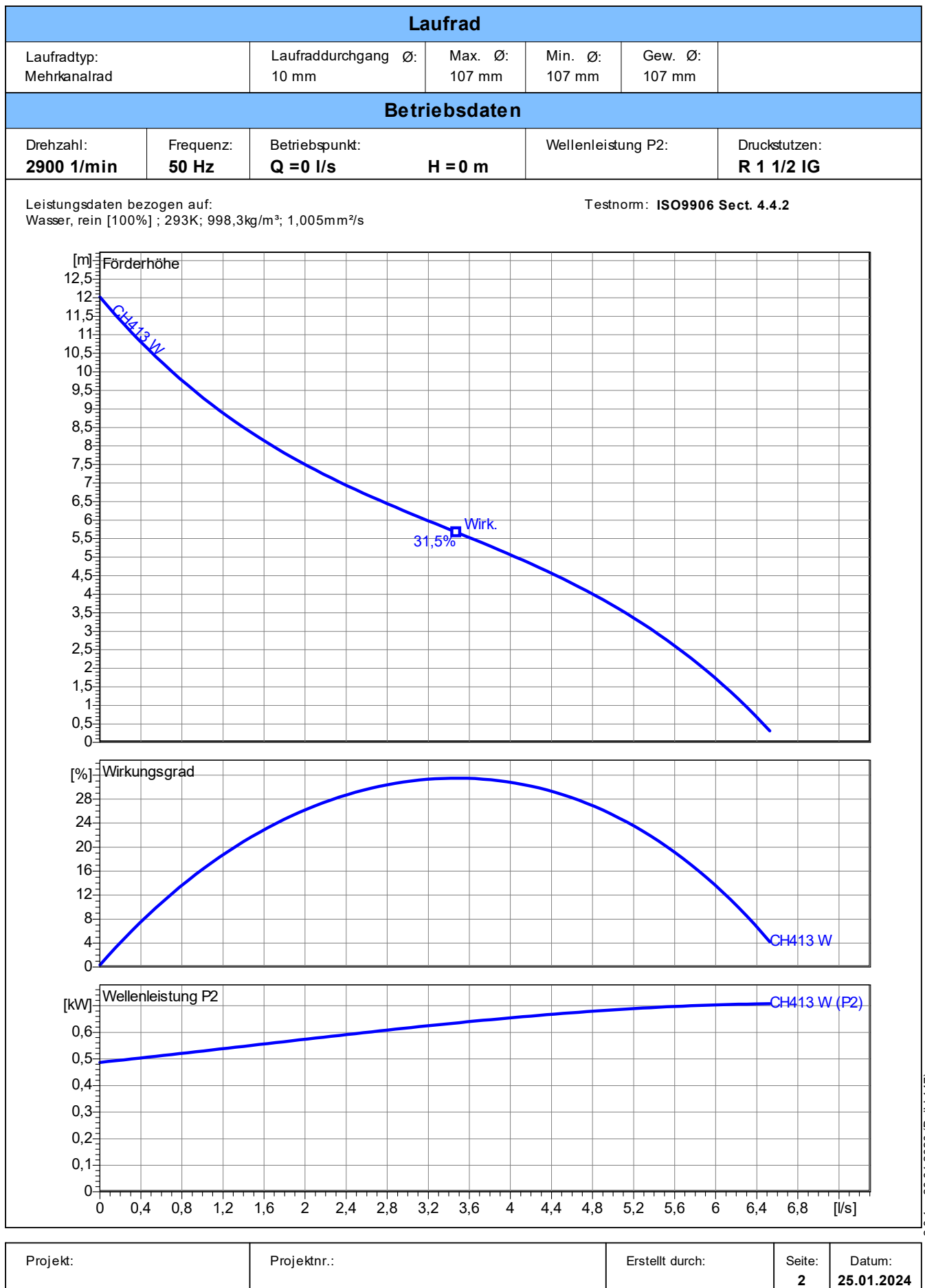
Projekt:

Projektnr.:

Erstellt durch:

Seite:
1

Datum:
25.01.2024



Abmessungen

CH413 W

Nassaufstellung
Maße in mm, Buchstaben siehe Tabelle

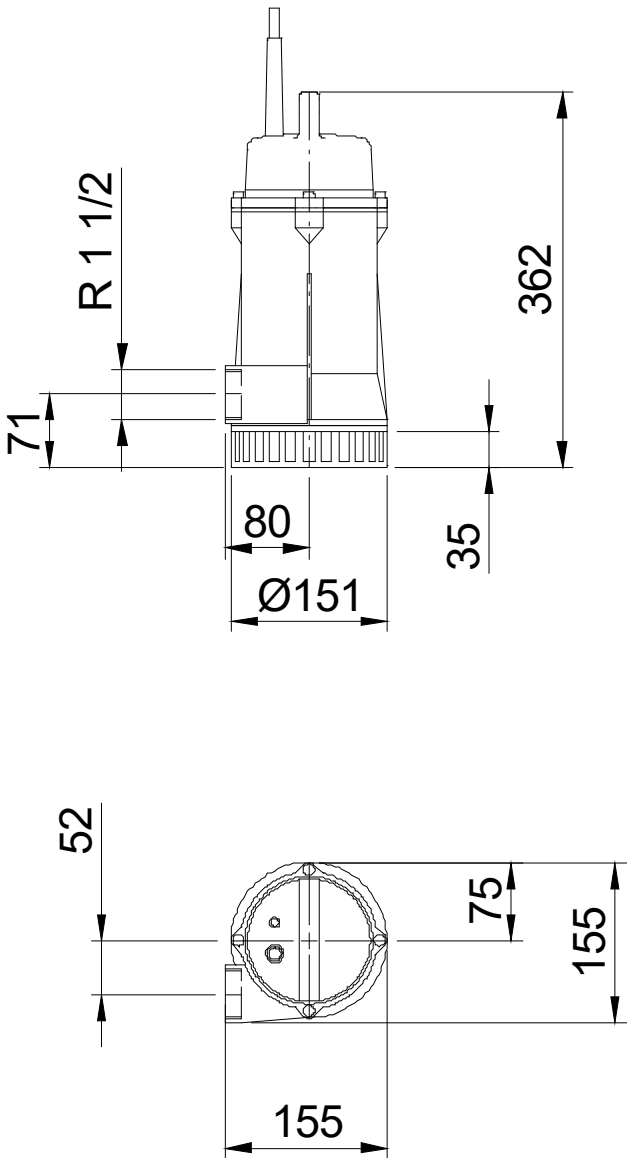


Tabelle Abmessungen (mm)

--	--	--	--


2.0.1 - 20.01.2020 (Build 147)

Technische Daten

CH413 W

Betriebsdaten				
Förderstrom	0 l/s	l/s	Förderhöhe	0 m
Wellenleistung P2		kW	Geodätische Höhe	0 m
Pumpenwirkungsgrad		%	NPSH - Wert der Pumpe	m
Anlagenart	Einzelbetrieb		Pumpenanzahl	1
Medium	Wasser, rein		Betriebstemperatur	293 K
Dichte	998,3	kg/m³	Kinematische Viskosität	1,005 mm²/s

Pumpe				
Pumpenbezeichnung	CH413 W		Drehzahl	2900 1/min
Saugstutzen			Förderhöhe Max.	12,0 m
Druckstutzen	R 1 1/2 IG		Förderhöhe Min.	0,3 m
Lauftradtyp	Mehrkanalrad		Förderstrom Max.	6,5 l/s
Lauftraddurchgang	10	mm	Max. Pumpenwirkungsgrad	31,5 %
Lauftrad Ø	107	mm	Max. erforderl. Wellenleistung P2	0,71 kW

Motor				
Motorbauart	Tauchmotor		Isolationsklasse	H
Motorbezeichnung	AM 1,1/2 W		Schutzart	IP 68
Frequenz	50	Hz	Temperaturklasse	
Nennleistung P1	1,09	kW		
Nennleistung P2	0,74	kW	Explosionsschutz	
Nennndrehzahl	2900	1/min	Wirkungsgrad 100%	68,0 %
Nennspannung	230	V 1~	Wirkungsgrad bei % Nennleistung 75%	%
Nennstrom	4,7	A	Wirkungsgrad bei % Nennleistung 50%	%
Anlaufstrom, Direkt startend	28,2	A	cos phi 100%	0,99
Anlaufstrom, Stern-Dreieck	9,	A	cos phi bei % Nennleistung 75%	
Startart	Direkt		cos phi bei % Nennleistung 50%	
Lastkabel	4G1,5		Steuerkabel	
Lastkabeltyp	H07RN8-F PLUS		Steuerkabeltyp	
Kabellänge	10 m		Service Faktor	1,15
Wellenabdichtung	Gleitringdichtung (mediumseitig)		SiC / SiC	
	Wellendichtring (motorseitig)		Viton	
Lagerung	Unterlager		Rillenkugellager	
	Oberlager		Rillenkugellager	
Bemerkung	Start-/ Betriebskondensator: - µF / 25µF <div>  <div> Bauart geprüft und überwacht <small>www.tuv.com ID: 1111241288</small> </div> </div>			

Werkstoffe / Gewicht			
Saugsieb	Grauguß EN-GJL-250	Motorwelle	Edelstahl 1.4104
Saugdeckel	Grauguß EN-GJL-250	Schrauben	Edelstahl
Lauftrad	Grauguß EN-GJL-250	O-Ringe	Viton
Motorlagergehäuse	Grauguß EN-GJL-250	Kabelschuttschlauch	Polyolefin
Motorgehäusedeckel	Grauguß EN-GJL-250		
Gewicht Aggregat	20 kg		

Projekt:	Projektnr.:	Erstellt durch:	Seite: 4	Datum: 25.01.2024
----------	-------------	-----------------	----------	-------------------