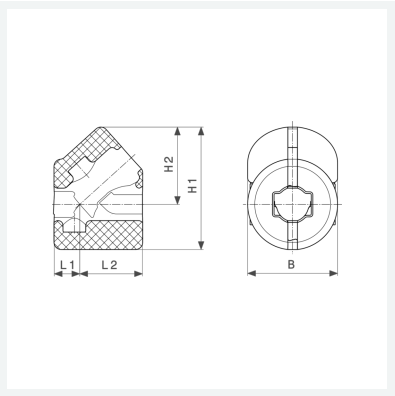




Easytop-Dämmschale
- geeignet für Easytop-Zirkulationsregulierventil Modell 2282, 2282.1
Ausstattung
Dämmschichtdicke entsprechend GEG
Modell 2210.35

Artikel 688 141



Eigenschaften

Durchmesser Nominal	DN	15
Länge 1	L1	19 mm
Länge 2	L2	53 mm
Höhe 1	H1	97 mm
Höhe 2	H2	62 mm
Breite	B	69 mm
Gewicht	15 g	
Volumen	828,8 cm ³	