

VSH Shurjoint Nutsystem universal flansch a/FI 60,3 orange

Das VSH Shurjoint Modell 7180 ist ein universal Flanschadapternippel mit einer Nut und einen Flanschanschluss für Bohrung PN10, PN16, ANSI 125/150, JIS 10K und BS-10E.

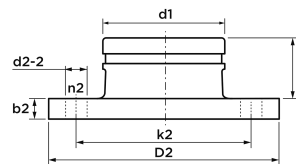
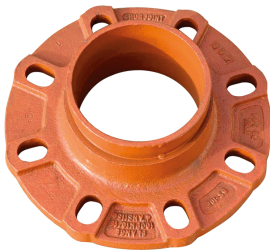
VSH Shurjoint-Nutrohrsysteme bestehen aus einer breiten Palette von Nutenkupplungen, Fittings und Ventilen für Heizung, Druckluft und Industrie. VSH Shurjoint ist weniger arbeitsintensiv, sicherer, sauberer und liefert eine gleichbleibende Verbindungsqualität.

- VSH Shurjoint lässt sich perfekt mit anderen VSH-Systemen wie VSH XPress, VSH SudoPress und VSH PowerPress kombinieren
- das Sortiment 'Aalberts Intergrated Piping Systems' umfasst ein voll integriertes System von 6 mm bis 104 "

VSH Shurjoint bietet eine große Auswahl an genuteten Formstücken an. Um vielfältige Einsatzmöglichkeiten zu gewährleisten, sind diese Formstücke in zahlreichen unterschiedlichen Bauweisen und Konfigurationen erhältlich. Genutete VSH Shurjoint Formstücke wurden entsprechend den Anforderungen nach ASTM F1548-01 und ANSI/AWWA C606-04 entwickelt. Für Rohrgrößen, die durch diese Standards nicht abgedeckt werden, verweisen wir in unserem Katalog auf geführten verfügbaren Nutspezifikationen. Die meisten Formstücke sind aus Kugelgrafitguss entsprechend ASTM A536 Gr. 65-45-12. Einige Modelle und Größen werden aus segmentgeschweißtem Stahl gefertigt. Die Formstücke sind orange oder rot lackiert und in feuerverzinkt erhältlich. Die Druckstufen entsprechen den eingesetzten Kupplungen und/oder Rohren.

Produktanwendung:

Heizung, Kühlung, Druckluft, Sprinkler, Trockene Hauptfeuerlöschleitung



Nummer 171800020001

Type 7180

Produkteigenschaften

Werkstoff des Anschlusses 1	Gusseisen	Rohraußendurchmesser Anschluss 1	60,3 Millimeter
Werkstoffgüte Anschluss 1	ASTM A536 65-45-12	Rohraußendurchmesser Anschluss 2	165 Millimeter
Oberflächenschutz Anschluss 1	lackiert	Länge	64 Millimeter
Oberflächenbehandlung Anschluss 1	sonstige	Länge Anschluss 1	48 Millimeter
Werkstoff des Anschlusses 2	Gusseisen	Länge Anschluss 2	16 Millimeter
Werkstoffgüte Anschluss 2	ASTM A536 65-45-12	Max. Arbeitsdruck bei 20 °C	16 Bar
Oberflächenschutz Anschluss 2	lackiert		
Oberflächenbehandlung Anschluss 2	sonstige		
Form	gerade		
Ausführung	1-teilig		
Reduzierend	✘		
Exzentrisch	✘		
Systemgebunden	✘		
Nenndurchmesser Anschluss 1	DN 50		
Anschluss 1	Nut		
Nenndurchmesser Anschluss 2	DN 50		
Anschluss 2	Flansch		
Hauptfarbe Fitting	orange		
Norm Flansch	DIN		
Druckstufe Flansch	PN 16		
Druckstufe Flansch (PN)	PN 16		
Mit Stoßnocken	✘		

Zugfest	✓
Gaszulassung QA	✗
KIWA-Prüfsiegel	✗
Mit Dichtungsmaterial	✗
VdS-geprüft	✗
Verschlossen	✗
Mit Verbindungsanzeige	✗
Mit Entleerungsventil	✗
Mit Entlüfter	✗
FM-Prüfung	✓
LPCB-Prüfung	✗
ULC-Qualitätskennzeichen	✓
UL-Prüfung	✓
VdS-geprüft	✗
DVGW-Siegel für Gas	✗
DVGW-Siegel für Wasser	✗
Zertifiziert nach NF 545	✗
KIWA-Prüfsiegel	✗
Gastec QA Prüfung	✗
KOMO-Prüfsiegel	✗
Gastec QA - AR 214 (H2)	✗