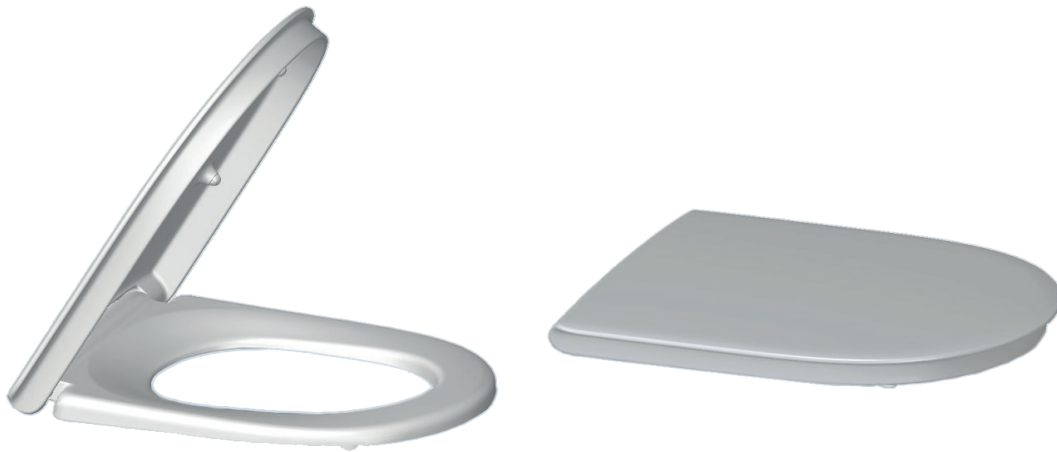


WC-Sitz ViCare



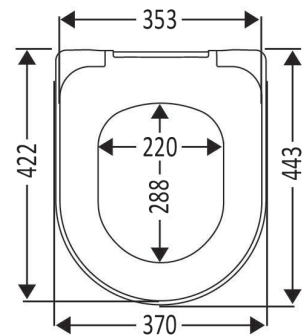
Modell

9M6761 ViCare WC-Sitz mit hygienischem Griffband am Deckel und verstellbaren Sitzring-Puffern, größerer Öffnungswinkel bis zur Wand, einschl. 9221 26 61 Scharnier

Produktbeschreibung

WC-Sitz ViCare im Wrap-Over-Design aus durchgefärbtem Duroplast

- einschl. Scharnier in Edelstahl und Kunststoff
- Mittenabstand: 155 mm
- max. Belastbarkeit des Ringsitzes: 240 kg
- 10 Jahre Garantie



Farbprogramm

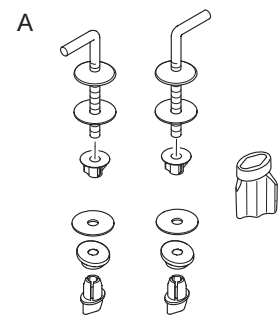
01 Weiß alpin

Scharnieroberfläche

61 Edelstahl

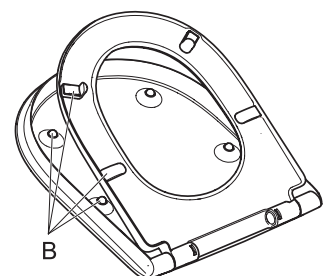
Ersatzteile

A) 9221 26 61 Scharnier in Edelstahl und Kunststoff
B) 9218 80 00 Pufferset für Sitz und Deckel

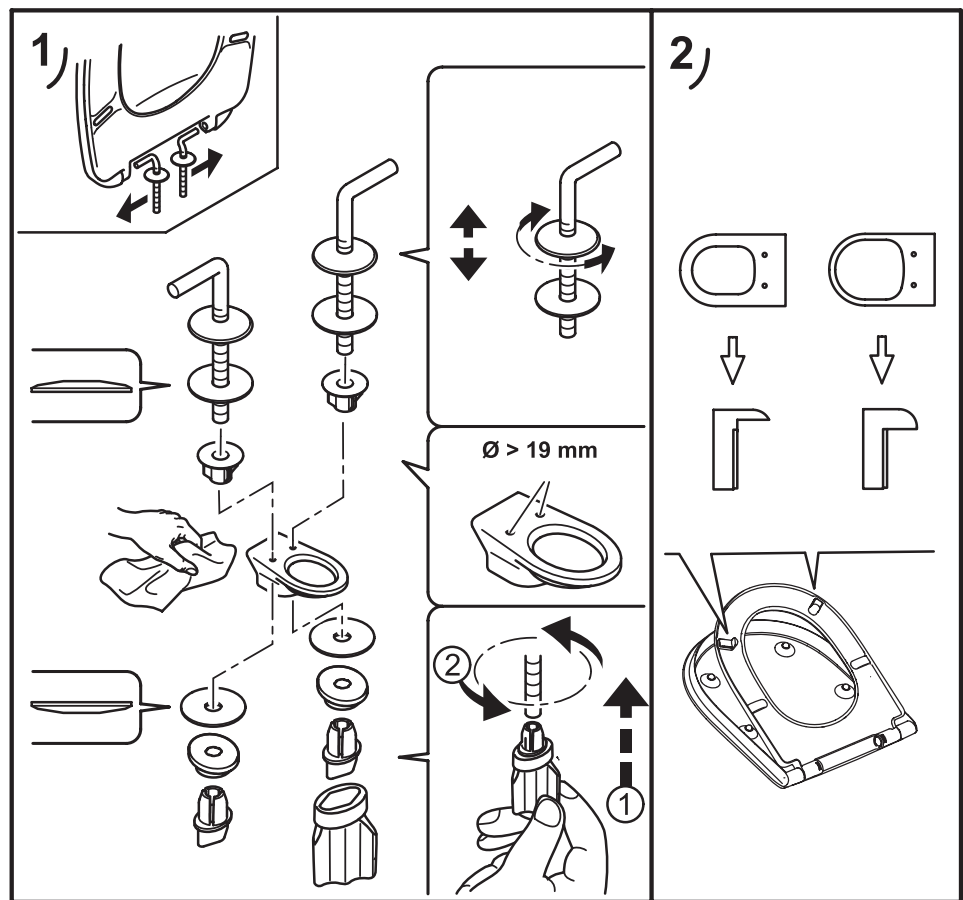


Reinigungs- und Pflegehinweise

Für eine problemlose und gründliche Reinigung eignen sich am besten Neutralseife oder milde und natürliche haushaltsübliche Spülmittel. Verwenden Sie keine scheuernden, chlor- oder säurehaltigen Reinigungsmittel, da diese zu gelblichen Verfärbungen oder Lackablösungen führen können.



Montageanleitung



Materialbeschreibung

WC-SITZ: Dieser WC-Sitz wird aus umweltfreundlichen Materialien (eine Mischung aus Formaldehyd, Cellulose und Harnstoff sowie kleinen Mengen an Additiven) hergestellt. Die geschlossene porenfreie Oberfläche mit Antibac-Ausführung (gemäß BiozidVO (EU) Nr. 528/2012) bietet die beste Voraussetzung für optimale Hygiene.

PUFFER: PE (Polyethylen)

SCHARNIER: Edelstahl und Kunststoff

Garantie

Die Garantie erstreckt sich auf Mängel und Fehler in unserem Produktmaterial über einen Zeitraum von 10 Jahren.

Die Produkte können jederzeit in kleinerem Umfang technische und gestalterische Änderungen erfahren. Irrtümer und Änderungen vorbehalten.