

Metris Select M71

Einhebel-Küchenmischer 260, 1jet

Oberfläche: **Edelstahl Finish** Artikelnummer: **14847800**



Beschreibung

Merkmale

- ComfortZone 260
- L-Auslauf
- Schwenkbereich einstellbar in 3 Stufen auf 110°, 150° oder 360°
- Laminarstrahl
- Select-Knopf zum komfortablen An- und Abstellen des Wasserstrahls
- maximale Durchflussmenge bei 3 bar: 9 l/min
- Keramikmischsystem
- Temperaturbegrenzung einstellbar
- Rückflussverhinderer integriert
- für Durchlauferhitzer geeignet
- SoftStart: deutlich reduziertes Spritzverhalten durch sanften Start des Wasserstrahls
- P-IX 29606/IA

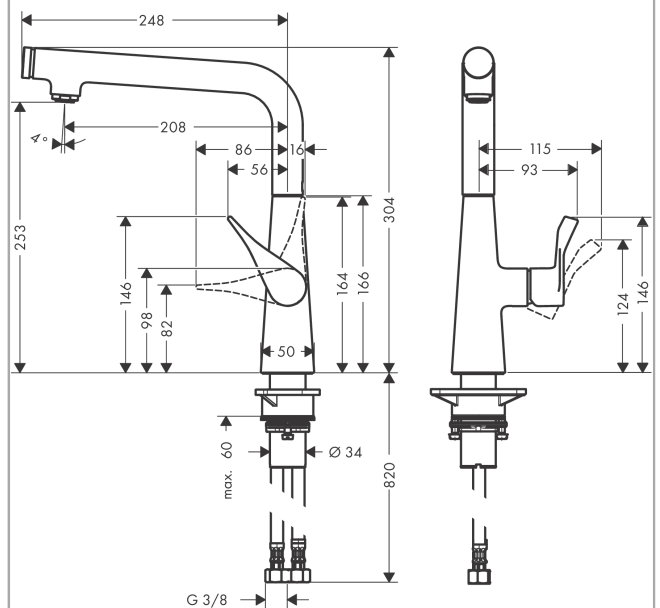
Technologie



Produktabbildung



Maßzeichnung



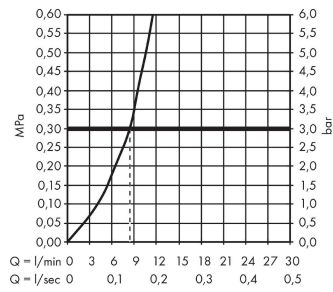
Metris Select M71

Einhebel-Küchenmischer 260, 1jet

Oberfläche: **Edelstahl Finish** Artikelnummer: **14847800**



Durchflussdiagramm



Metris Select M71

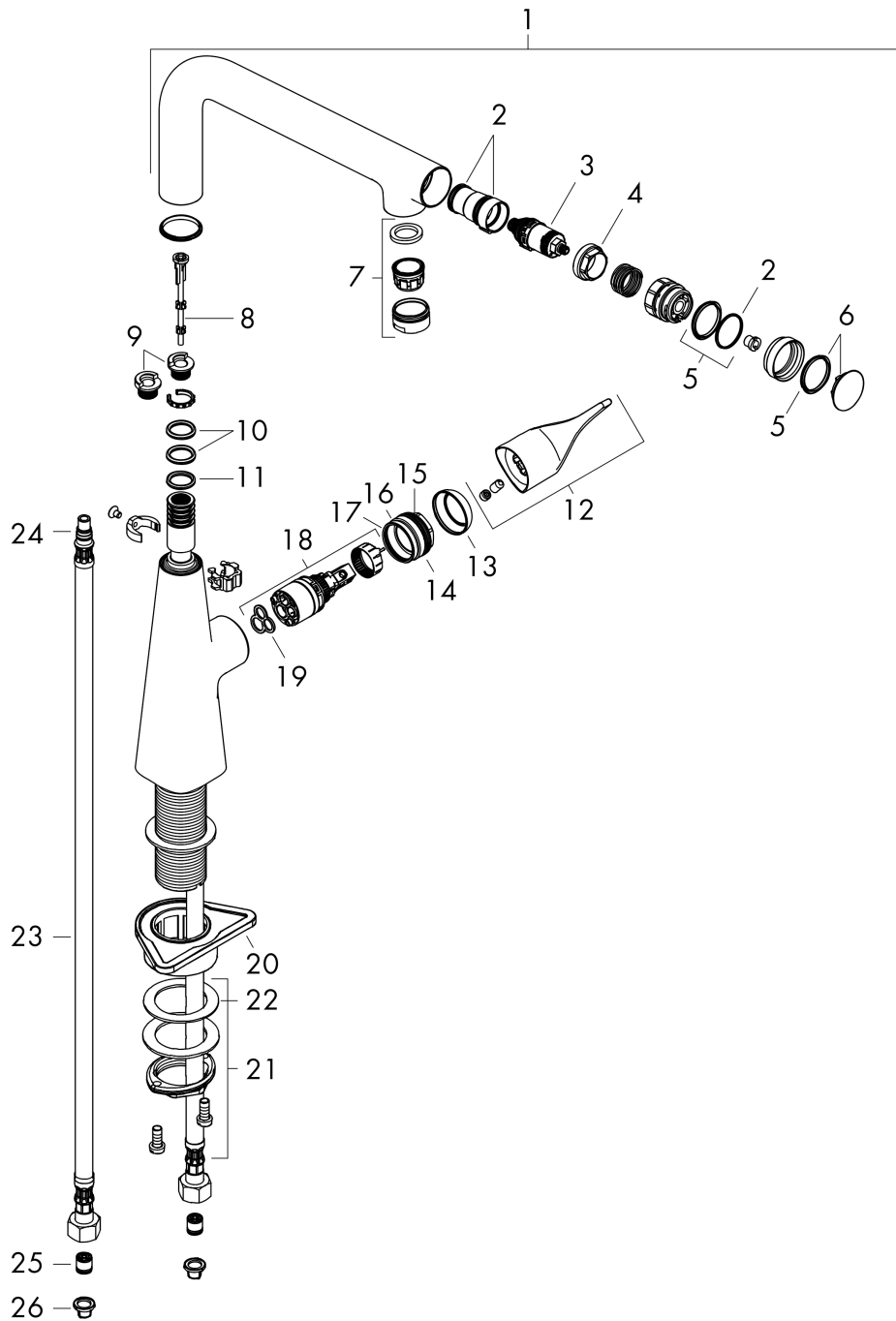
Einhebel-Küchenmischer 260, 1jet

Oberfläche: **Edelstahl Finish** Artikelnummer: **14847800**



Explosionszeichnung

Baujahr: >01/20



Metris Select M71

Einhebel-Küchenmischer 260, 1jet

Oberfläche: **Edelstahl Finish** Artikelnummer: **14847800**



Ersatzteilliste

Baujahr: >01/20

Pos.	Beschreibung	Artikelnummer	PG	VE
1	Auslauf kpl.	92695800	21	1
2	O-Ring 17x1,5	98137000	1	1
3	Absperreinheit (AVP)	98463000	10	1
4	Mutter	92567000	6	1
5	Dichtungsset	93133000	2	1
6	Deckel	92566880	6	1
7	Luftsprudler M24x1 (15 l/min)	13913800	7	1
8	Stößel	92505000	2	1
9	Anschlagring Set (110° / 150°)	98486000	5	1
10	O-Ring 14x2,5	98189000	1	1
11	O-Ring 11x3	92481000	1	1
12	Griff	93170800	13	1
13	Kappe	98863800	11	1
14	Mutter	98864000	9	1
15	O-Ring 23x2	98398000	1	1
16	O-Ring 27x1,5	92527000	4	1
17	O-Ring 25x1,5	98146000	1	1
18	Kartusche kpl.	97685000	11	1
19	Dichtung	98865000	8	1
20	Befestigungsteil	97523000	2	1
21	Schaftbefestigung kpl. (Ø 34)	95049000	5	1
22	Gleitring	97548000	1	1
23	Anschlussschlauch 900 mm M8x0,75 G3/8	95372000	8	1
24	O-Ring 7x1,5	98422000	1	1
25	Rückflußverhinderer DW 10	96456000	3	1
26	Siebichtung	95291000	4	1
a	Armaturenfett	90920000	5	1