

PuraVida

Einhebel-Waschtischmischer 100 für Handwaschbecken mit Push-Open Ablaufgarnitur

Oberfläche: **Weiß/Chrom** Artikelnummer: **15075400**



Beschreibung

Merkmale

- besteht aus: Einhebel-Waschtischmischer, Ablaufgarnitur
- ComfortZone 100
- Ausladung: 102 mm
- Auslaufhöhe: 100 mm
- Griffvariante: Pingriff
- Strahlart: Laminarstrahl
- schwenkbarer Strahlformer
- maximale Durchflussmenge bei 3 bar: 5 l/min
- Keramikmischsystem
- für Durchlauferhitzer geeignet
- Push-Open Ablaufgarnitur G 1½
- Material Ablaufventil: Metall
- Anschlussart: G ¾ Anschlussschläuche
- Anschlussgröße: DN15
- DVGW NW-6506CL0393
- P-IX 19313/IO

Technologie



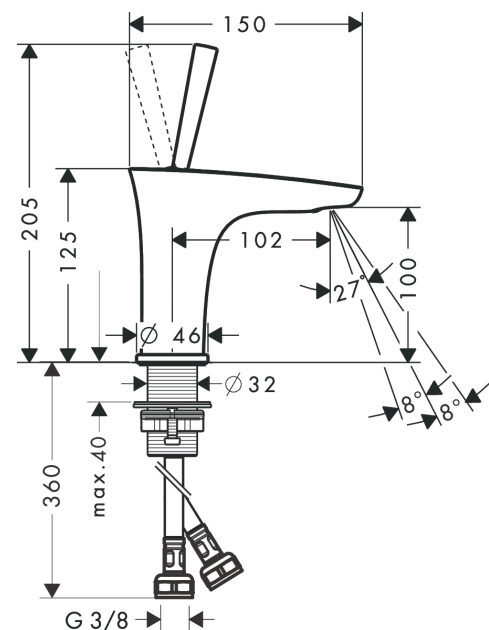
Zertifikate / Nachhaltigkeit



Produktabbildung



Maßzeichnung



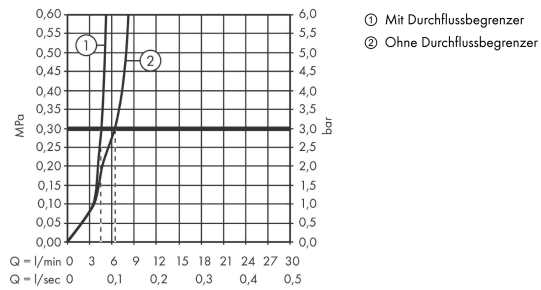
PuraVida

Einhebel-Waschtischmischer 100 für Handwaschbecken mit Push-Open Ablaufgarnitur

Oberfläche: **Weiß/Chrom** Artikelnummer: **15075400**



Durchflussdiagramm



PuraVida

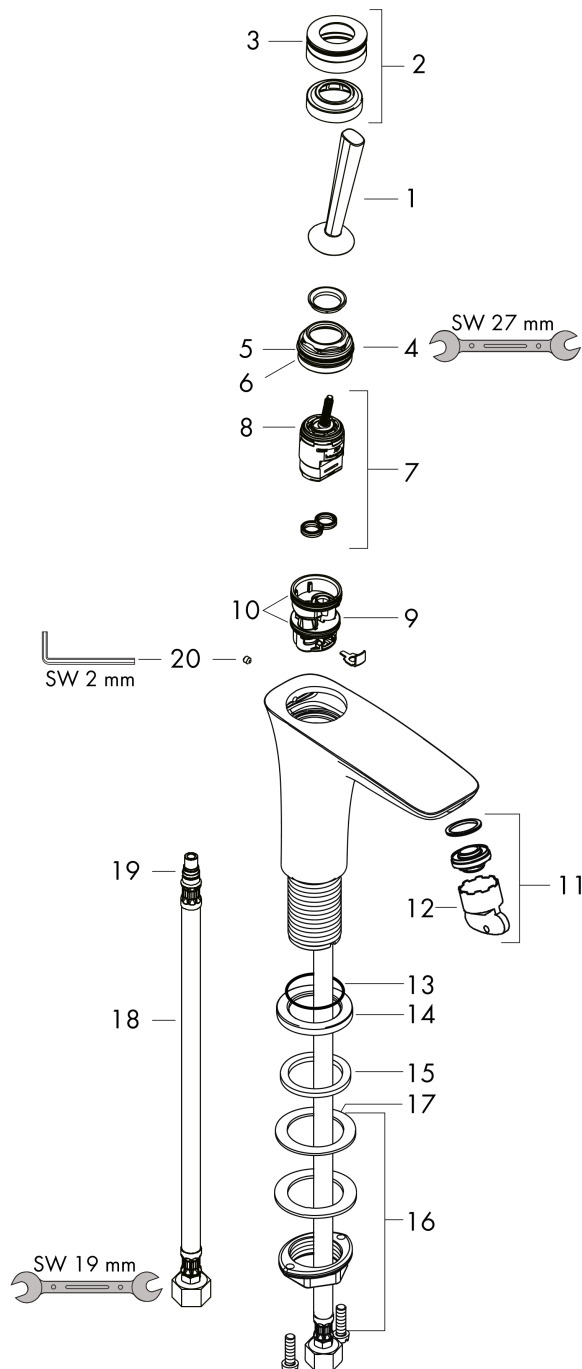
Einhebel-Waschtismischer 100 für Handwaschbecken mit Push-Open Ablaufgarnitur

Oberfläche: **Weiß/Chrom** Artikelnummer: **15075400**



Explosionszeichnung

Baujahr: **09/10 - 06/22**



PuraVida

Einhebel-Waschtischmischer 100 für Handwaschbecken mit Push-Open Ablaufgarnitur

Oberfläche: **Weiß/Chrom** Artikelnummer: **15075400**



Ersatzteilliste

Baujahr: **09/10 - 06/22**

Pos.	Beschreibung	Artikelnummer	PG	VE
1	Griff	95287000	12	1
2	Rosette Ø 37 mm	95288000	10	1
3	O-Ring 33x1,5	98164000	1	1
4	Mutter	97157000	6	1
5	O-Ring 30x1,5	98433000	1	1
6	O-Ring 30x2	98186000	1	1
7	Kartusche kpl.	96783000	13	1
8	O-Ring 21,95x1,78	95169000	1	1
9	Adapter für Kartusche	95289000	7	1
10	O-Ring 26x2	98147000	1	1
11	Luftsprudler M24x1 (5 l/min)	95282000	6	1
12	Montageschlüssel	95290000	3	1
13	O-Ring 32x2	98193000	1	1
14	Rosette Ø 46 mm	95268000	7	1
15	Flachdichtung	98749000	2	1
16	Schaftbefestigung kpl. (Ø 32)	13961000	7	1
17	Gleitring	97548000	1	1
18	Anschlussschlauch 450 mm M8x0,75 G3/8	97206000	8	1
19	O-Ring 7x1,5	98422000	1	1
20	Madenschraube M4x6	97767000	1	1
a	Push-Open Ablaufgarnitur	50100000	98	1
b	Schaftverlängerung 35 mm	13898000	12	1
c	Werkzeug für Griffdemontage	92124000	15	1
d	Rosette (spezial)	92721000	9	1
e	Siebdichtung	95291000	4	1