

Walraven PushStrut Schienenfuß (ev)

(H 29 28)

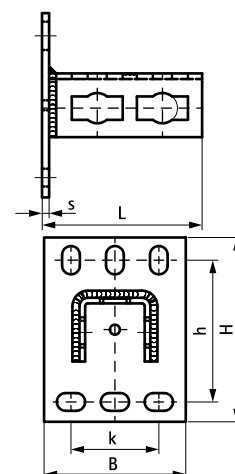
Knopfsystem zur einfachen Herstellung komplexer Schienenkonstruktionen



Vorteile und Eigenschaften

- zur Fixierung der Knopfverbinder an der Schiene - universell mit allen Strut Profilen kombinierbar
- zur stabilen Anbindung von Montageschienen an Wand, Decke oder Boden
- zeitsparend und flexibel
- schnell demontierbar und wiederverwendbar
- Material: Stahl
- elektrolytisch verzinkt

Art.Nr.	L	B (mm)	H (mm)	h (mm)	s (mm)	k (mm)	F _{a,z} (N)	VPE 1	Gew / 1 Einh (g)
6594035	113 mm	100	130	100	5,0	62	3.000	10	752.00



Kombination mit

- 207 Walraven RapidStrut® Montageschienen (sv)
- 267 Walraven PushStrut Verschlussknopf (ev)