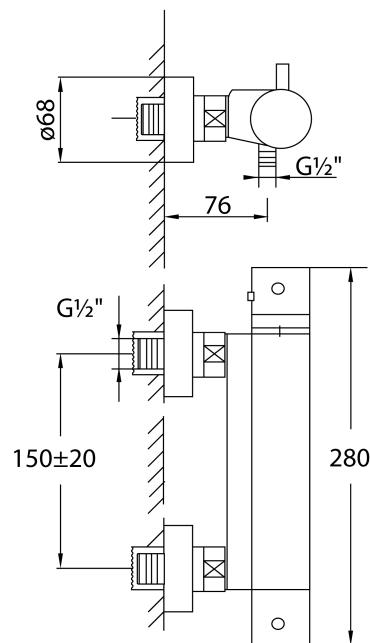


100 3200 W Aufputzthermostat 1/2"

mit Temperatur- und Mengenregulierung, eigensicher gegen Rückfließen, für Dusche, matt white

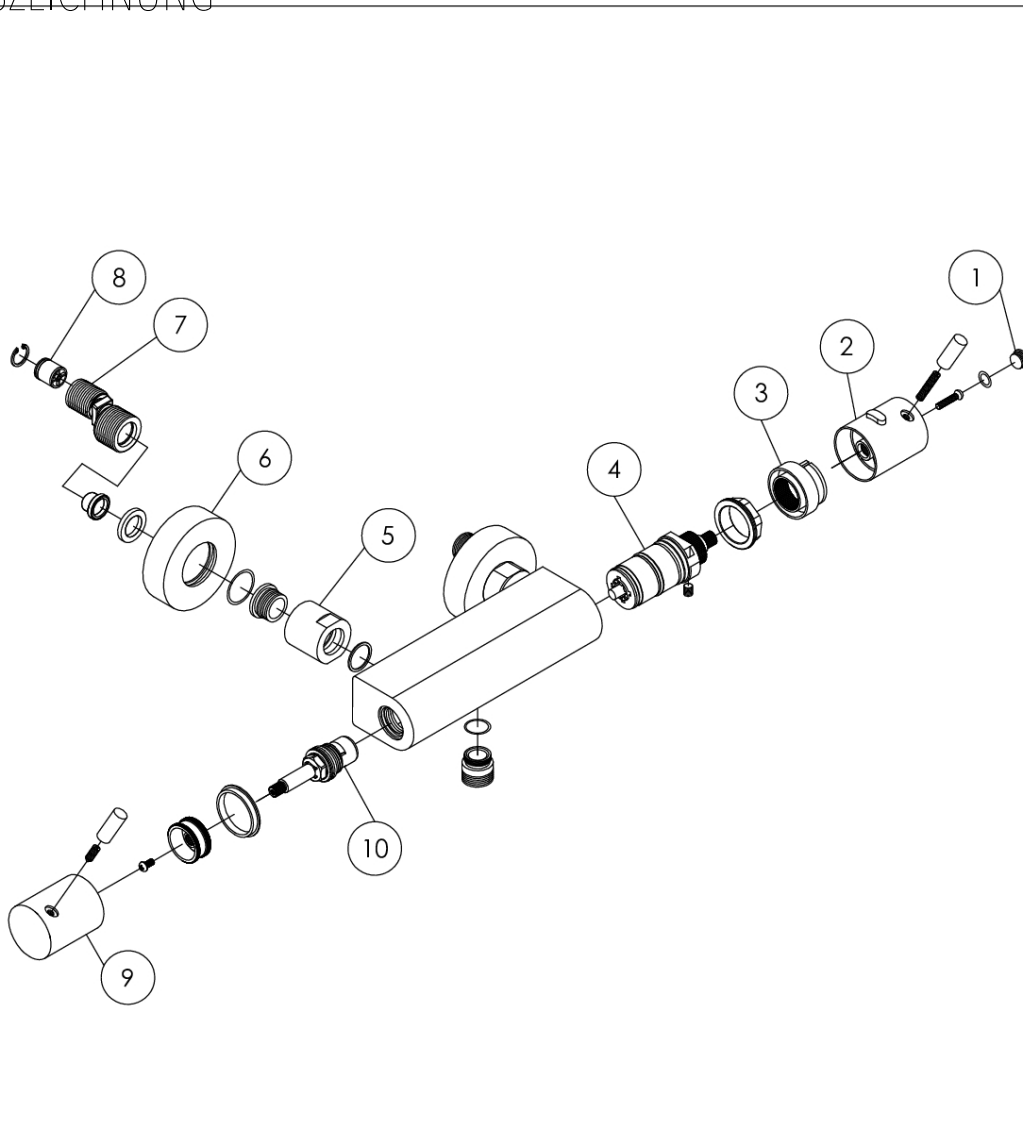
TECHNISCHE ZEICHNUNG



100 3200 W Aufputzthermostat 1/2"

mit Temperatur- und Mengenregulierung, eigensicher gegen Rückfließen, für Dusche, matt white

EXPLOSIONSZEICHNUNG



PartNo	DE	EN	
1	099 4103 W	Abdeckkappe zum Hebel, Matt weiß	cover cap for lever, matt white
2	099 9933 W	Thermostat Griff komplett, Matt weiß	thermostatic handle complete, matt white
3	099 2736	Anschlagsring 38°zuTHM Kartusche	plastic ring to govern the thermostatic cartridge
4	099 9059	Thermostatische Kartusche "Vernet"	thermostatic cartridge "Vernet"
5	099 1200	Überwurfmutterkomponenten (Set), Matt weiß	hexagonnut components (set) "Vernet"
6	099 9877 W	Aufputz-Rosetten mit o-Ring, Paar, Matt weiß	rosette (pair) with o-rings, matt white
7	099 9891	S-Anschlüsse mit Rückflussverhinderer (Paar)	s-connection with back flow preventer (pair)
8	099 9161	Rückflussverhinderer	back flow preventer
9	099 9967 W	Griff für Mengenregulierung, Matt weiß	handle of volume control, matt white
10	099 9012	Ventiloberteil linkschließend 90°	ceramic head part left turn clock direction 90°
			100 3200 W
			08.11.2023
			STEINBERG
			