

**170 1630 Schlauchdurchführung für Wannenrand**

mit Handbrause und Brauseschlauch 1800 mm, eigensicher gegen Rückfließen, chrom

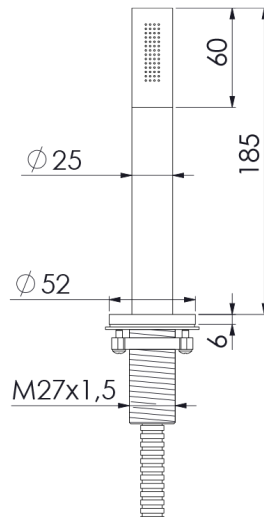
PRODUKTBILD



**170 1630 Schlauchdurchführung für Wannenrand**

mit Handbrause und Brauseschlauch 1800 mm, eigensicher gegen Rückfließen, chrom

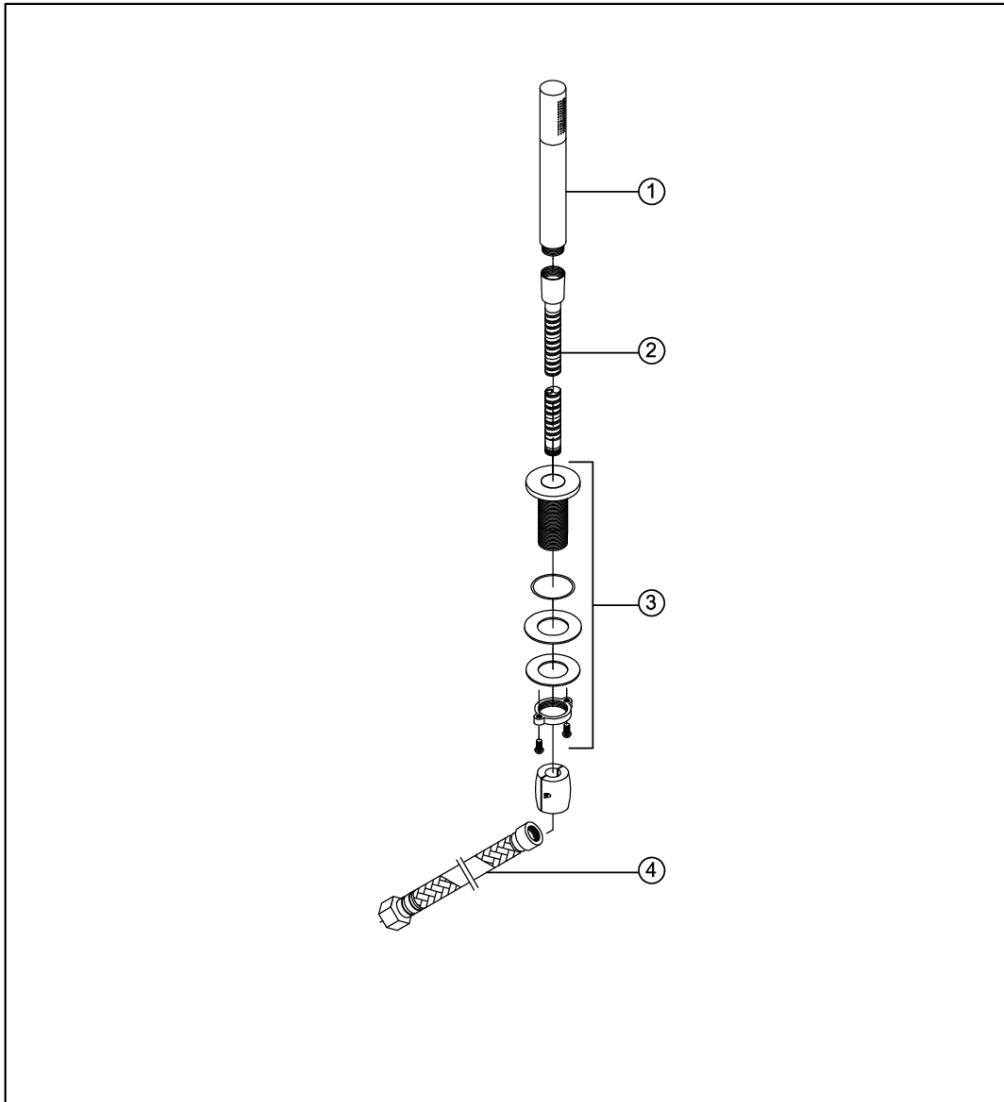
TECHNISCHE ZEICHNUNG




170 1630 Schlauchdurchführung für Wannenrand

mit Handbrause und Brauseschlauch 1800 mm, eigensicher gegen Rückfließen, chrom

EXPLOSIONSZEICHNUNG



1	099 9655	Metall-Stabhandbrause ohne Rückflussverhinderer   metal hand shower without back flow preventer	<b>170 1630</b>
2	099 9424	Metallbrauseschlauch M14x1 x Konus 1/2", L= 1500 mm   metal-shower hose M14x1 x conus 1/2", L=1500 mm	
3	170 4006	Schlauchdurchführung mit Rosette   deck mounted shower pass-through	
4	099 9425	Verbindungsschlauch AGM14 x 1 x Ü1/2", L= 500 mm   connection hose AG M14 x 1 x Ü1/2", Länge = 0,5 m	
			17.07.2013
			
			<small>Autoren Dipl.-Ing. Zuzanna Michalkova</small>