

AXOR Showers/Front

Kopfbrause 240 2jet mit Deckenanschluss

Oberfläche: **Edelstahl Optic** Artikelnummer: **26022800**



Merkmale

- besteht aus: Kopfbrause, Deckenanschluss
- Brausekopfgröße: 279 mm
- Strahlart: Rain, RainAir
- Select Umstellung an der Kopfbrause
- Kugelgelenk: Kopfbrause im Winkel verstellbar
- Material Strahlscheibe: Metall
- Metalldeckenanschluss
- Deckenanschlusslänge: 139 mm
- maximale Durchflussmenge bei 3 bar: 17 l/min
- Durchflussmenge Rain Strahl (bei 3 bar): 17 l/min
- Durchflussmenge RainAir Strahl (bei 3 bar): 16 l/min
- Mindestfließdruck: 1 bar
- Strahlscheibe zur Reinigung abnehmbar
- Montage: Decke
- Anschlussgewinde G 1/2
- für Durchlauferhitzer geeignet

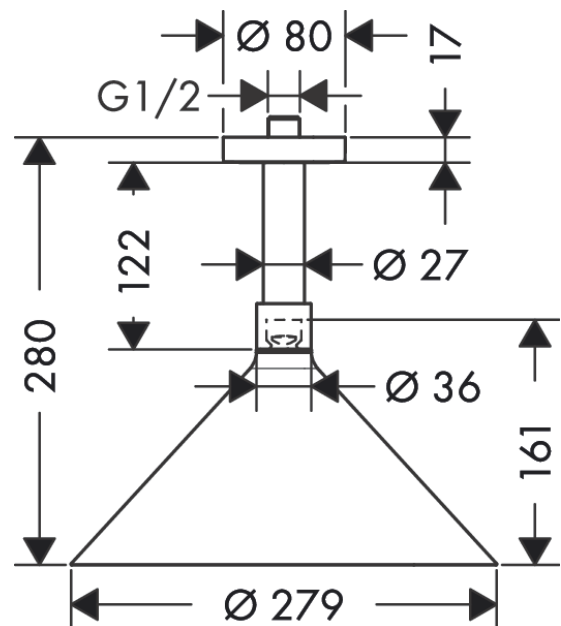
Technologie



Produktabbildung



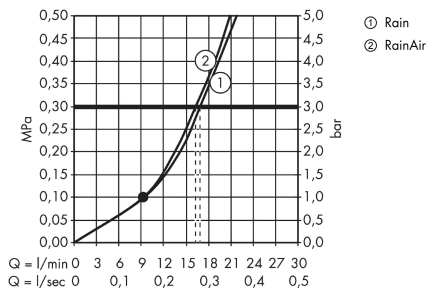
Maßzeichnung



AXOR Showers/Front
Kopfbrause 240 2jet mit Deckenanschluss
 Oberfläche: **Edelstahl Optic** Artikelnummer: **26022800**



Durchflussdiagramm



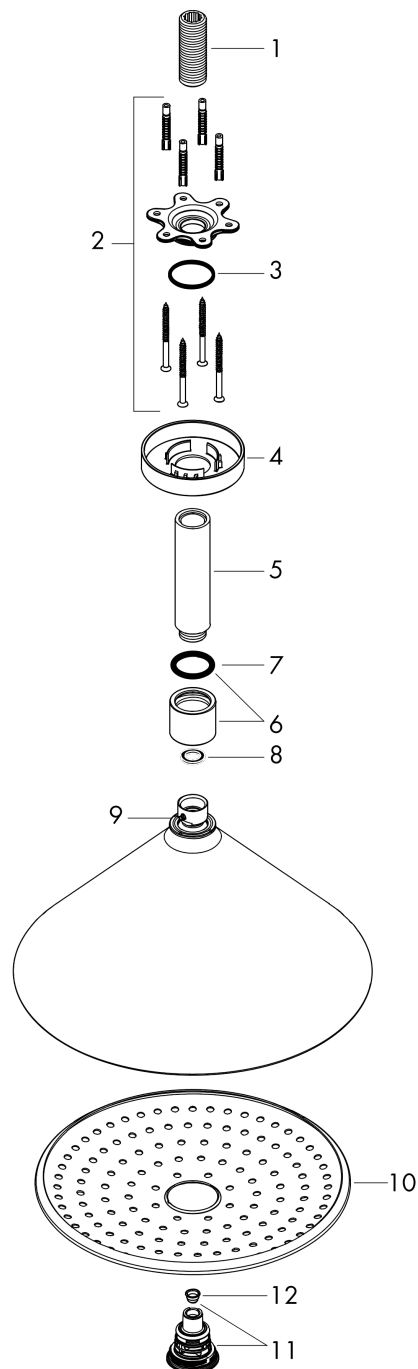
Die Verbrauchswerte wurden praxisnah mit den dazugehörigen Armaturen (Thermostat/Mischer/Unterputzventil) gemessen.

AXOR Showers/Front
Kopfbrause 240 2jet mit Deckenanschluss
Oberfläche: **Edelstahl Optic** Artikelnummer: **26022800**



Explosionszeichnung

Baujahr: >12/20



AXOR Showers/Front
Kopfbrause 240 2jet mit Deckenanschluss
 Oberfläche: **Edelstahl Optic** Artikelnummer: **26022800**



Ersatzteilliste

Baujahr: >12/20

Pos.		Artikelnummer	PG	VE
1	Anschlußnippel	95188000	8	1
2	Befestigungssatz	95208000	11	1
3	O-Ring 34x2	98383000	2	1
4	Rosette Ø 80 mm	92122800	98	1
5	Brausearm	27479800	98	1
6	Dekorring	92203800	98	1
7	O-Ring 26x4	92191000	0	1
8	Dichtung	98058000	1	1
9	Madenschraube M4x6	97767000	1	1
10	Strahlscheibe kpl.	92192800	98	1
11	Umsteller kpl.	92387000	11	1
12	Sieb	97735000	1	1