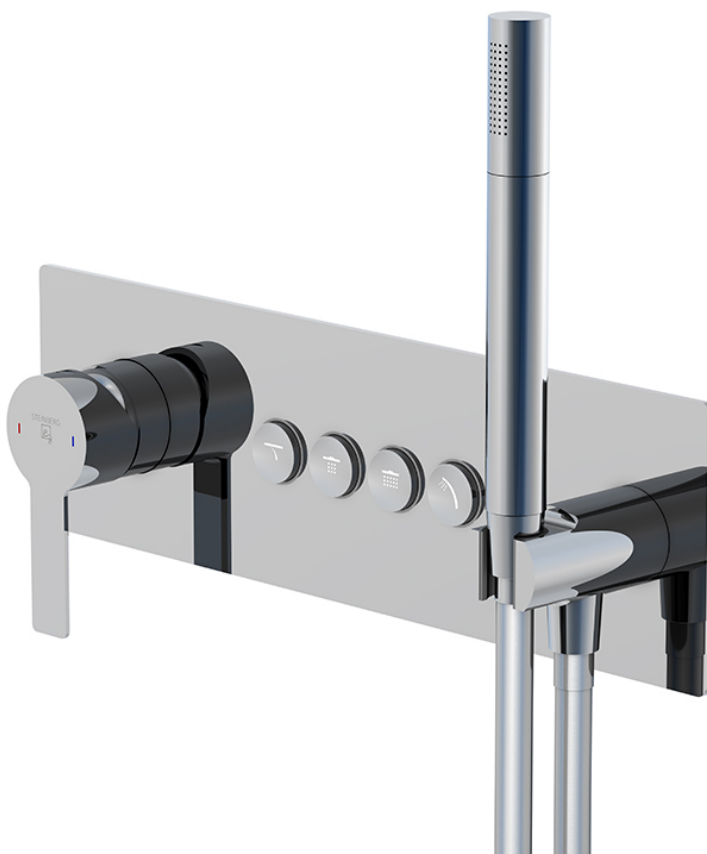


390 2242 Unterputz-Einhebelmischer ¾"

mit pushtronic Bedienkomfort, mit Styropor-Einbaukasten,
mit integriertem Schlauchanschluss und Brausehalter sowie einer Metall-Stabhandbrause und
Brauseschlauch,
4 Buttons mit unterschiedlichen Symbolen im Lieferumfang enthalten,
mit Abdeckplatte 120 mm x 396 mm, chrom

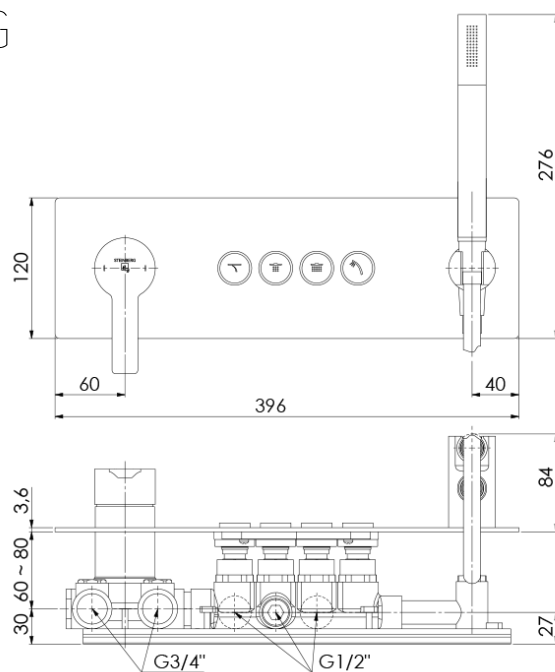
PRODUKTBILD



390 2242 Unterputz-Einhebelmischer ¾"

mit pushtronic Bedienkomfort, mit Styropor-Einbaukasten,
mit integriertem Schlauchanschluss und Brausehalter sowie einer Metall-Stabhandbrause und
Brauseschlauch,
4 Buttons mit unterschiedlichen Symbolen im Lieferumfang enthalten,
mit Abdeckplatte 120 mm x 396 mm, chrom

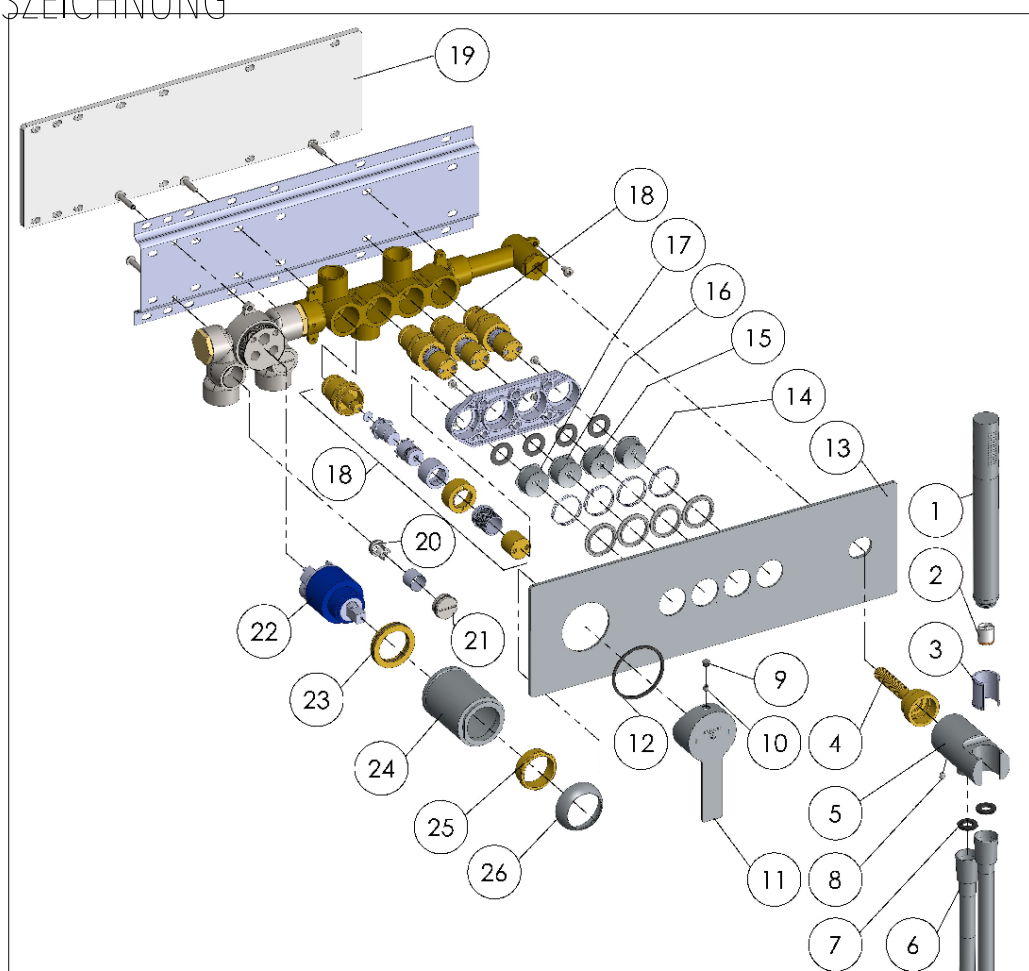
TECHNISCHE ZEICHNUNG



390 2242 Unterputz-Einhebelmischer ¾"

mit pushtronic Bedienkomfort, mit Styropor-Einbaukasten,
mit integriertem Schlauchanschluss und Brausehalter sowie einer Metall-Stabhandbrause und
Brauseschlauch,
4 Buttons mit unterschiedlichen Symbolen im Lieferumfang enthalten,
mit Abdeckplatte 120 mm x 396 mm, chrom

EXPLOSIONSZEICHNUNG



PartNo	DF	FN	
1	099 9655	Metall-Stabhandbrause, Chrom	metallic hand shower, chrome
2	099 9160	Rückflussverhinderer Ø11 mm	back flow preventer Ø11 mm
3		Kunststoffeinsatz im Handbrausehalter	plastic inlay for hand shower holder
4		Adapter für Handbrausehalter	adapter of hand shower holder
5	390 9400	Handbrausehalter mit Kunststoffeinsatz, Chrom	hand shower holder with plastic inlay, chrome
6	099 9416	Kunststoff-Brauseschlauch 1.600 mm	plastic shower hose 1.600 mm
7		Dichtung zum Schlauchkonus	seal of hoses
8		Madenschraube M5	grub screw M5
9		Chromkappen zum Hebel	chrome cap of lever
10	099 1105	Madenschraube M5	grub screw M5
11	390 9401	Griffhebel mit Logo und Markierungen, Chrom	single lever with logo and blue/red marks, chrome
12	390 9404	O-Ring für Abdeckplatte der pushtronic Armaturen	o-ring for cover plate of pushtronic mixer
13	390 2242	Abdeckplatte 395x120 mm mit Knöpfen, Chrom	cover plate 395x120 mm with buttons, chrome
14	390 9408	Pushtronic Knopf "Handbrause", Chrom	pushtronic button "hand shower", chrome
15	390 9406	Pushtronic Knopf "Kopfbrause", Chrom	pushtronic button "head shower", chrome
16	390 9407	Pushtronic Knopf "Kopfbrause 3-Strahl", Chrom	pushtronic button "head shower 3-jets", chrome
17	390 9410	Pushtronic Knopf "Schwall", Chrom	pushtronic button "stream", chrome
18	390 9405	Innenenteil Pushtronic Knopf	inside part of pushtronic button
19		Schallschutzmatte	acoustic insulation mat
20	099 9168	Rückflussverhinderer OF15/DN15	back flow preventer OF15/DN15
21		Blindstopfen	blind plug
22	390 9402	Keramik-Kartusche 45 mm (Kerox)	ceramic cartridge 45 mm (Kerox)
23		Messingscheibe mit Dichtung zur Kartusche	brass ring with O-ring for cartridge
24		Chromhülse	chrome sleeve of cartridge
25		Überwurfmutter Kartuschebefestigung	union nut of cartridge fixing set
26		Kugelhülse, Chrom	spherical cap of cartridge, chrome
27		M5x8 DIN 7045 AISI 304	

390 2242

21.03.2019

STEINBERG

