

VSH Tectite Pro Winkel 45° i/a 35

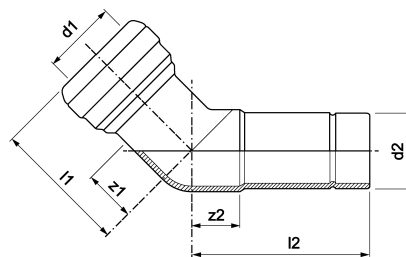
VSH Tectite Pro TX21S ist ein 45 Grad Winkel mit einem Steckanschluss und einem Rohrende. Durch den Einsatz von VSH Tectite verwenden Sie eine erstklassige Steckverbindung mit einzigartiger Technologie. VSH Tectite bietet eine Rohrleitung, die für häusliche und leicht gewerbliche Anwendungen geeignet ist.

- demotierbar
- Elektrisch leitend
- keine Arbeiten mit offener Flamme
- ausgestattet mit allen relevanten Zulassungen

VSH Tectite Kupfer lösbare Steckfittings aus aus DR-Messing, Werkstoff-Nr. CW626 nach DIN EN 12164 oder Rotguss Werkstoff-Nr. CC491 nach DIN EN 1982. Geprüft nach DVGW-Arbeitsblatt W 534, DVGW-Zulassungsnummer für Trinkwasserinstallationen: DW-8511BL0274. Mit werkseitig eingelegtem EPDM O-Ring. Dauerhaft dichte Steckverbindung, Unterputz einsetzbar, lösbar und wiederverwendbar. Dimension 12 bis 54mm. Zur Verbindung von Kupferrohren nach DIN EN 1057 und DVGW-Arbeitsblatt GW 392 Temperaturbeständigkeit -20 bis 90 Grad, Druckbeständigkeit 16bar bei 30 Grad. Anwendungsgebiete: Trinkwasserinstallation nach EN 806 und DIN 1988, Brauch- und Regenwasserinstallation, Heizungsinstallation nach DIN EN 12828, geschlossene Kühlkreisläufe, Druckluftinstallation nach DIN ISO 8573-1.

Produktanwendung:

Trinkwasser, Heizung, Kühlung



Nummer 4753056

Type TX21S

Produkteigenschaften

Werkstoff des Anschlusses 1	Bronze	Winkel des Bogens	45 Grad
Werkstoffgüte Anschluss 1	CuSn5Zn5Pb2	Rohraußendurchmesser Anschluss 1	35 Millimeter
Oberflächenschutz Anschluss 1	unbehandelt	Wanddicke Anschluss 1	1,6 Millimeter
Oberflächenbehandlung Anschluss 1	unbehandelt	Rohraußendurchmesser Anschluss 2	35 Millimeter
Werkstoff des Anschlusses 2	Bronze	Länge	155 Millimeter
Werkstoffgüte Anschluss 2	CuSn5Zn5Pb2	Min. Mediumtemperatur (Dauerbetrieb)	-24 Grad Celsius
Oberflächenschutz Anschluss 2	unbehandelt	Länge Anschluss 1	67 Millimeter
Oberflächenbehandlung Anschluss 2	unbehandelt	Max. Mediumtemperatur (Dauerbetrieb)	90 Grad Celsius
Form	Bogen	Arbeitslänge Anschluss 1	10 Millimeter
Ausführung	1-teilig	Länge Anschluss 2	67 Millimeter
Reduzierend	✗	Arbeitslänge Anschluss 2	37 Millimeter
Exzentrisch	✗	Mediumtemperatur (Dauerbetrieb)	-24 90 Grad Celsius
Systemgebunden	✗	Max. Arbeitsdruck bei 20 °C	16 Bar
Nenndurchmesser Anschluss 1	DN 32		
Anschluss 1	Einsteck (Push-Fitting)		
Nenndurchmesser Anschluss 2	DN 32		
Anschluss 2	Lötende		
Hauptfarbe Fitting	Bronze		
Druckstufe Flansch	PN 16		
Druckstufe Flansch (PN)	PN 16		

Material Dichtung	Ethylen-Propylen-Dien-Kautschuk (EPDM)
Mit Stoßnocken	✓
Zugfest	✓
Gaszulassung QA	✗
KIWA-Prüfsiegel	✓
Mit thermischer Isolierung	✗
Mit Dichtungsmaterial	✗
VdS-geprüft	✗
Verschlossen	✗
Mit Verbindungsanzeige	✗
Mit Entleerungsventil	✗
Mit Entlüfter	✗
FM-Prüfung	✗
LPCB-Prüfung	✗
ULC-Qualitätskennzeichen	✗
UL-Prüfung	✗
DIN-CERTCO-Zertifikat	✗
VdS-geprüft	✗
Mit TÜV-Zulassung	✗
DVGW-Siegel für Gas	✗
DVGW-Siegel für Wasser	✗
Zertifiziert nach NF 545	✗
KIWA-Prüfsiegel	✓
Gastec QA Prüfung	✗
KOMO-Prüfsiegel	✗
Gastec QA - AR 214 (H2)	✗
Typenzulassung nach BBR/EKS	✗