

## Seppelfricke SEPP Gas Kugelhahn mit Flansch 4" (DN100)

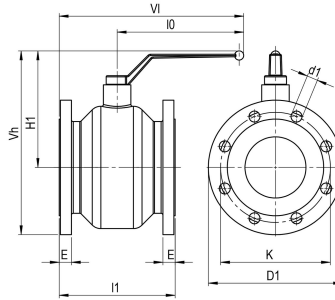
HTB bis DN 100

- GGG 40
- PN16/GT5-HTB
- Beidseitig mit Flansch PN16

SEPP Gas Kugelhähne, aus Gusseisen GGG 40 sind ausschließlich geeignet zum Absperrn von Gasen nach DVGW-Arbeitsblatt G260. DVGW-Zugelassen für Gasinstallationen.

### Produktanwendung:

Erdgas



Nummer 0048540

Type 5121.45

## Produkteigenschaften

Werkstoff des Gehäuses	Gusseisen	Rohraußendurchmesser Anschluss 1	18 Millimeter
Oberflächenschutz	unbehandelt	Länge Anschluss 1	190 Millimeter
Oberflächenschutz Gehäuse	unbehandelt		
Anschluss 1	Flansch		
Mit Kupplungsanschluss 1	✘		
Anschluss 2	Flansch		
Mit Kupplungsanschluss 2	✘		
Gaszulassung QA	✘		
Zulassung nach EN 331	✘		
DVGW-Siegel	✓		
DVGW-Siegel für Gas	✓		
Gastec QA Prüfung	✘		