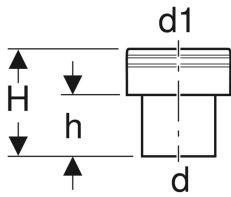


Geberit PE Übergangsstutzen auf Steinzeug



Beispielbild



Verwendungszwecke

- Zur Gebäudeentwässerung
- Zum Stecken in Steinzeugmuffen
- Zum Verbinden von Rohrenden mit Steinzeugverbindern

- Zum Anschließen von Dichtungen und Spannverbindern aus Steinzeug
- Zum Einsatz innerhalb von Gebäuden

Technische Daten

Werkstoff | PE-HD

Art.-Nr.	DN	d, ø	d1, ø	H	h	VE1
372.739.16.1	300 / 300	315 mm	352 mm	20 cm	12 cm	1 St.