

Tecturis S

Einhebel-Waschtischmischer 110 CoolStart ohne Ablaufgarnitur

Oberfläche: **Brushed Bronze** Artikelnummer: **73317140**



Beschreibung

Merkmale

- ComfortZone: 110
- Auslaufhöhe: 105 mm
- Griffvariante: Hebelgriff
- Strahlart: Normalstrahl
- maximale Durchflussmenge bei 3 bar: 5 l/min
- Keramikmischsystem
- Temperaturbegrenzung einstellbar
- für Durchlauferhitzer geeignet
- Anschlussart: G $\frac{3}{8}$ Anschlussschläuche
- Anschlussgröße: DN15
- Kaltwasser in Griff-Grundstellung
- EU-Taxonomie: max. 6 l/min - wesentlicher Beitrag (SC) möglich
- DVGW NW-6506DO0409
- PA-IX 38602/IO

Technologie



Designpreise



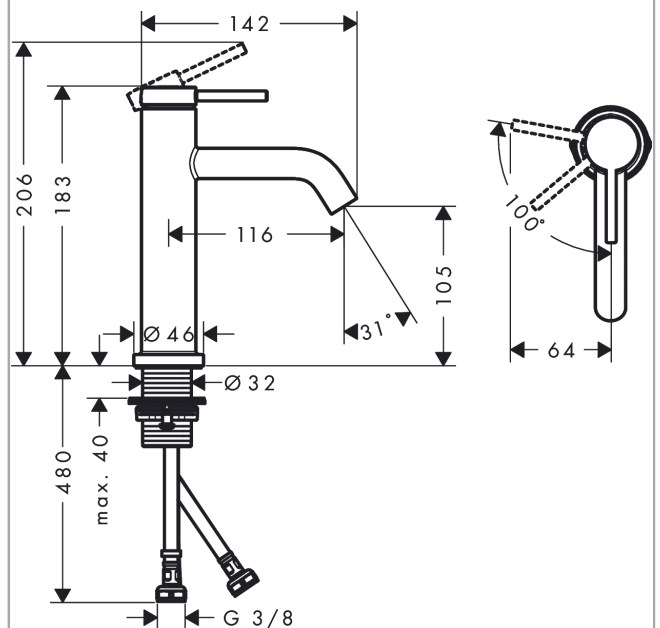
Zertifikate / Nachhaltigkeit



Produktabbildung



Maßzeichnung



Tecturis S

Einhebel-Waschtischmischer 110 CoolStart ohne Ablaufgarnitur

Oberfläche: **Brushed Bronze** Artikelnummer: **73317140**



Durchflussdiagramm

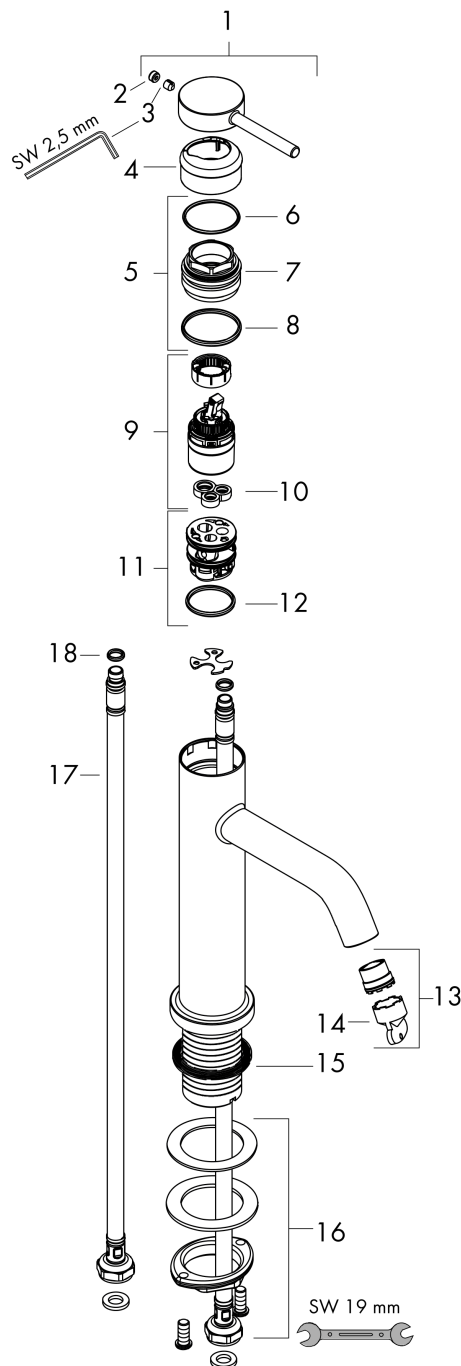


Tecturis S
Einhebel-Waschtischmischer 110 CoolStart ohne Ablaufgarnitur
 Oberfläche: **Brushed Bronze** Artikelnummer: **73317140**



Explosionszeichnung

Baujahr: >06/23



Tecturis S
Einhebel-Waschtischmischer 110 CoolStart ohne Ablaufgarnitur
 Oberfläche: **Brushed Bronze** Artikelnummer: **73317140**



Ersatzteilliste

Baujahr: >06/23

Pos.	Beschreibung	Artikelnummer	PG	VE
1	Griff	94985140	60	1
2	Griffstopfen	93735460	3	1
3	Madenschraube M5x5	98446000	1	1
4	Rosette	94987140	56	1
5	Mutter	94989000	3	1
6	O-Ring 28x1,5	98421000	1	1
7	O-Ring 25x1,5	98146000	1	1
8	O-Ring 29x2	98391000	1	1
9	Kartusche kpl.	93760000	13	1
10	Dichtung	93383000	4	1
11	Adapter für Kartusche	95975000	3	1
12	Luftsprudler kpl.	93118000	7	1
13	Luftsprudler M16,5x1 (4,5 l/min)	92875000	8	1
14	Montageschlüssel	98987000	3	1
15	Flachdichtung	98749000	2	1
16	Schaftbefestigung kpl. (Ø 32)	13961000	7	1
17	Anschlussschlauch 600 mm M8x0,75 G3/8	96556000	7	1
18	O-Ring 6,6x1,6	93019000	1	1