

PR15306500001 JS FREISTROMVENTIL, MUFFENANSCHL.

Produktabbildung



Produktbeschreibung

Freistromventil
Anschluss: IG, mit Entleerung
nichtsteigende Spindel
DN 65
Anschluss Rp 2 1/2
DIN-DVGW

Ausschreibungstext

PR15306500001
Schlösser Freistromventil
Anschluss: IG, mit Entleerung
nichtsteigende Spindel
Werkstoff nach TrinkwV und UBA
Gehäuse Messing
Oberteil Pressmessing
Dichtungen EPDM
Griffwerkstoff Polyamid
DN 65
Anschlussart Innengewinde
Anschluss Rp 2 1/2
Betriebsdruck max. 16 bar (PN 16)
Betriebstemperatur max. 90 Grad
Zertifizierung DIN-DVGW
G-Gewinde ISO 228 Teil 1
Trinkwasserverordnung DIN EN 1717
Techn.- u. Zertifikatsänd. vorbehalten
Made in Germany
Fabrikat Schlösser
DIN-DVGW-Modell

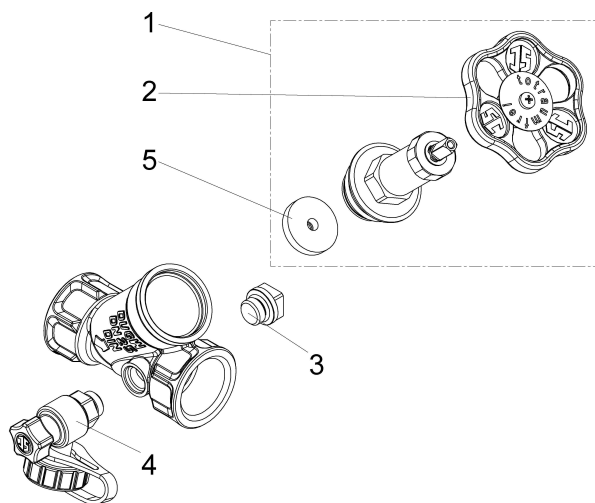
VPE: 1

GTIN: 4044997190012

SCIP: 29e6a2d6-5935-451d-a354-66ff7106eff0



Explosionszeichnung



Ersatzteilliste

Pos.	Beschreibung	Artikel-Nr.
01	JS FETTKAMMER-OT F.FREISTROMVENT.	0018186500001
02	JS HANDRAD MIT SCHRAUBE+BUTTON	0018591000001
03	JS ENTLERUNGSSTOPFEN MIT O-RING	0018360800001
04	JS ENTLERUNGSVENTIL MIT O- RING	0081310800001
05	JS KEGELDICHTUNG F. DURCHGANG-UND	0018606500001

0081320800001

Beschreibung	Artikel-Nr.
JS PROBENAHMEVENTIL MIT AUSLAUF-	0081320800001
JS HANDRAD MIT SCHRAUBE+BUTTON	0018591000001
JS ENTLERUNGSSTOPFEN MIT O- RING	0081360800001
JS ENTLERUNGSVENTIL MIT O-RING	0081310800001