

## Metropol Einhebel-Brausenmischer Aufputz mit Hebelgriff

Oberfläche: **Polished Gold Optic** Artikelnummer: **32560990**



### Beschreibung

#### Merkmale

- Stichmass: 150 mm ± 12 mm
- Maximale Durchflussmenge bei 3 bar: 16 l/min
- Durchfluss für Handbrause bei 3 bar: 16 l/min
- Keramikmischsystem
- Temperaturbegrenzung einstellbar
- Rückflussverhinderer
- Schlauchanschluss DN15
- Anschlussart: S-Anschlüsse
- SVGW 1712-6702

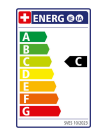
### Artikeldetails

ST-Nr.	6416 621.420
TEAM-Nr.	757199.766
Preis exkl. MwSt.	435.00 CHF

### Designpreise



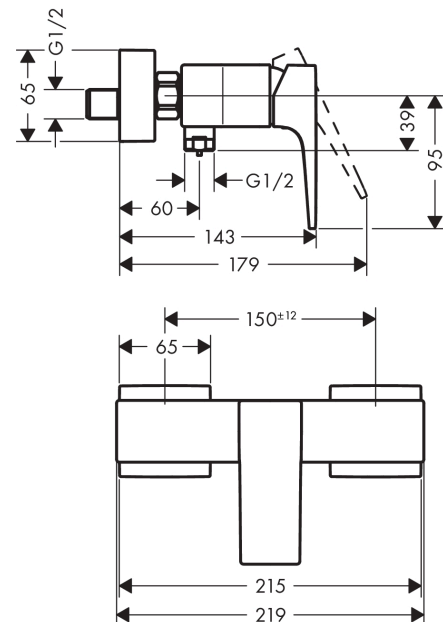
### Zertifikate / Nachhaltigkeit



### Produktabbildung



### Maßzeichnung



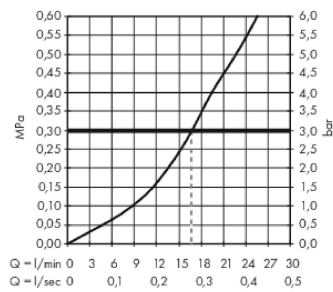
# Metropol

## Einhebel-Brausenmischer Aufputz mit Hebelgriff

Oberfläche: **Polished Gold Optic** Artikelnummer: **32560990**



### Durchflussdiagramm



# Metropol

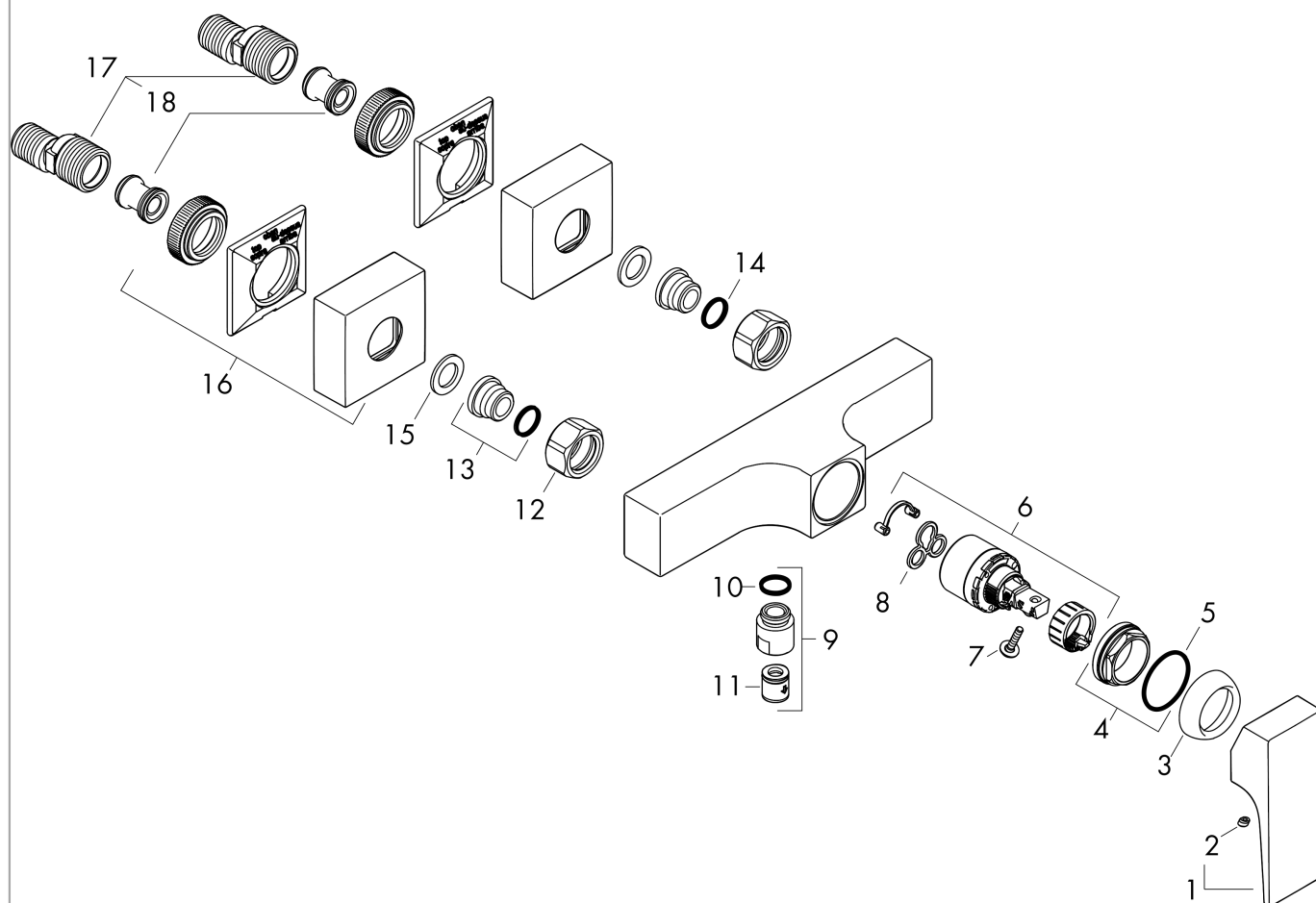
## Einhebel-Brausenmischer Aufputz mit Hebelgriff

Oberfläche: Polished Gold Optic Artikelnummer: 32560990



### Explosionszeichnung

Baujahr: >11/19



**Metropol****Einhebel-Brausenmischer Aufputz mit Hebelgriff**Oberfläche: **Polished Gold Optic** Artikelnummer: **32560990****Ersatzteilliste**

Baujahr: &gt;11/19

Pos.	Beschreibung	Artikelnummer	Preis	VE
1	Griff	93075990	88.00 CHF	1
2	Griffstopfen	96338000	3.25 CHF	1
3	Kappe	97406990	-	1
4	Mutter	97209000	14.25 CHF	1
5	O-Ring 32x2	98193000	3.25 CHF	1
6	Kartusche kpl.	92730000	58.70 CHF	1
7	Sicherungsschraube	95140000	5.40 CHF	1
8	Dichtung	95008000	8.65 CHF	1
9	Schlauchanschluß	96044990	21.50 CHF	1
10	O-Ring 14x2	98129000	3.25 CHF	1
11	Rückflußverhinderer-Set DW 15	94074000	14.25 CHF	1
12	Muttern Set	96157990	43.55 CHF	1
13	Anschlußnippel	97220000	14.25 CHF	1
14	O-Ring 15x2	98163000	3.25 CHF	1
15	Siebdichtung	96922000	8.65 CHF	1
16	Rosette	93077990	68.85 CHF	1
17	S-Anschluss Set (±12 mm)	94140000	45.85 CHF	1
18	Schalldämpfer	96429000	5.40 CHF	1