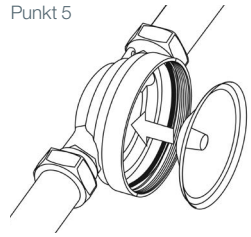
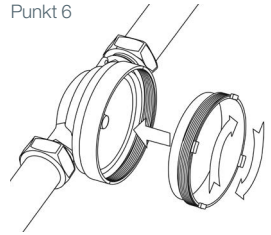


- 4) O-Ring fetten (nur mitgeliefertes Fett verwenden) und in die zweite Gehäusestufe einlegen.
- 5) Blindplatte einlegen.
- 6) Kopfring einschrauben und mit dem Montageschlüssel-MK oder Montageschutzhaube fest anziehen. (Die Nocken des Kopfrings müssen nahezu auf der Gehäusekante aufliegen.)
- 7) Leitung spülen und Druckprobe (PN 10) durchführen, Dichtigkeit am Kopfring ggf. an weiteren Montagestellen prüfen.
- 8) Montageschutzhaube zwecks Abschluss von Putz- und Fliesenarbeiten aufsetzen und Einputztiefe beachten. (Maß Rohrmitte - Wandoberfläche = $48 \text{ mm} \pm 21 \text{ mm}$) s.a. Punkt 3

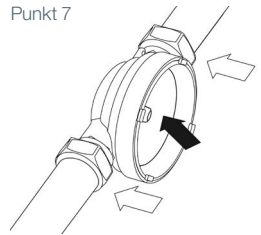
Punkt 5



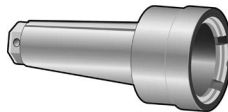
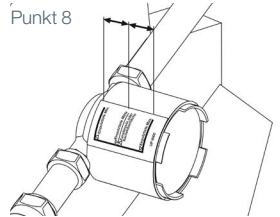
Punkt 6



Punkt 7



Punkt 8



Sonderzubehör
Montageschlüssel-MK
Bestell-Nr.: 4037



allmess
Wasser | Wärme | Systeme

Auch wenn Allmess ständig bemüht ist, den Inhalt des Marketingmaterials so aktuell und zutreffend wie möglich zu gestalten, übernimmt Allmess keine Verantwortung für die Richtigkeit, Vollständigkeit oder Eignung dieses Materials und schließt ausdrücklich jede Haftung für Fehler und Auslassungen aus. Bezüglich dieses Marketingmaterials wird weder explizit noch implizit oder statutarisch irgendeine Gewähr übernommen, einschließlich, aber nicht beschränkt auf keinerlei Garantien zur Nichtverletzung von Rechten und Ansprüchen Dritter, zur Gebrauchstauglichkeit und Eignung für einen bestimmten Zweck. © Copyright 2018 Allmess. All rights reserved. Änderungen vorbehalten. Technischer Stand: 01/2018 · **Artikel Nr. 6066**

Zertifiziert als Hersteller nach
MID-Modul-D (LNE-18199) seit 2007

mit staatlich anerkannten Prüfstellen:
 für Messgeräte für Wasser
  für Messgeräte für Wärme



ALLMESS GMBH

Am Voßberg 11 · 23758 Oldenburg i.H. · **Tel:** + 49 (0) 43 61 / 62 5 - 0 · **Fax:** + 49 (0) 43 61 / 62 5 - 250 · info.oldenburg@itron.com