

Broen Ballofix mini Kugelhahn ohne Griff i/i G3/4" (DN15R) Cr

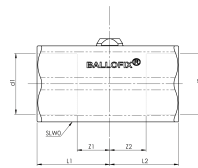
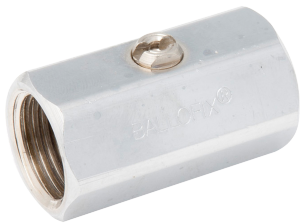
Die B3800 Broen Ballofix Mini-Kugelhähne sind hochwertige, kompakte Kugelhähne in hoher Verarbeitungsqualität. Das Design und die verwendeten Materialien, garantieren einen reibungslosen Betrieb, auch nach mehreren Jahren der Nutzung. Die Griffe sind in verschiedenen Farben erhältlich, so dass eine Farbcodierung möglich ist. Durch das breite Sortiment ist für jede Anwendung eine optimale Ausführung verfügbar.

- Broen Ballofix Kugelhähne können mit einem Schraubendreher oder einem Ballofix Griff bedient werden
- wir empfehlen, Ballofix Kugelhähne zweimal im Jahr zu öffnen und zu schließen & nbsp; um eine optimale Funktion zu gewährleisten

Ballofix Minikugelhahn aus Pressmessing, Werkstoff-Nr. CW617N nach DIN EN 12164 oder aus DR-Messing, Werkstoff-Nr. CW626N nach DIN EN 12164. Dimension DN 10 bis DN 25. Oberfläche blank oder verchromt. Innengewinde nach DIN EN 10226-1, Außengewinde nach ISO228/1. Lieferung ohne Griff, Betätigung mit Schraubendreher möglich.

Produktanwendung:

Trinkwasser, Heizung, Kühlung, Druckluft



Nummer 6000271

Type B3800

Produkteigenschaften

Werkstoff des Gehäuses	Messing	Max. Mediumtemperatur (Dauerbetrieb)	120 Grad Celsius
Werkstoff des Gehäuses	Messing	Min. Mediumtemperatur (Dauerbetrieb)	-20 Grad Celsius
Werkstoffgüte	Messing CW625N (CuZn35Pb1,5AlAs)	Mediumtemperatur (Dauerbetrieb)	-20 120 Grad Celsius
Oberflächenschutz Gehäuse	verchromt	Länge Anschluss 1	29,1 Millimeter
Material Kugeldichtung	Ethylen-Propylen-Dien-Kautschuk (EPDM)	Arbeitslänge Anschluss 1	14,7 Millimeter
Material Kugel	Messing	Länge Anschluss 2	27,1 Millimeter
Material Spindel	Messing	Arbeitslänge Anschluss 2	13,1 Millimeter
Material primäre Spindeldichtung	Ethylen-Propylen-Dien-Kautschuk (EPDM)	Ventilwinkel	0 Grad
Nenndurchmesser Anschluss 1	3/4 Zoll (20)	Schlüsselweite	32 Millimeter
Anschluss 1	Innengewinde zylindrisch (BSPP)		
Mit Kupplungsanschluss 1	✗		
Nenndurchmesser Anschluss 2	3/4 Zoll (20)		
Anschluss 2	Innengewinde zylindrisch (BSPP)		
Mit Kupplungsanschluss 2	✗		
Dichtung	Ethylen-Propylen-Dien-Kautschuk (EPDM)		
KIWA-Prüfsiegel	✓		
Druckstufe Artikel	PN 10		
Genehmigt von der NCP	✗		
Druckstufe Flansch	PN 10		
VdS-geprüft	✗		
Mit Entleerungsventil	✗		
Mit Ablassmöglichkeit (Anschluss)	✗		
Mit Rückschlagklappe	✗		

Mit Filter	✗
DVGW-Siegel	✗
Mit Thermometer	✗
Ausführung	gerade
Mit Dämmschale	✗
FM-Prüfung	✗
UL-Prüfung	✗
ULC-Qualitätskennzeichen	✗
Oberflächenschutz	verchromt
LPCB-Prüfung	✗
Medizinisch sauber	✗
Fettfrei	✗
Bedienung	Schraubschlitz
Gehäusekonstruktion	1-teilig
Volldurchgang	✗
Entspricht der EU- Trinkwasserrichtlinie (DWD)	✗
VdS-geprüft	✗
DVGW-Siegel für Gas	✗
DVGW-Siegel für Wasser	✗
KIWA-Prüfsiegel	✓