

Übersicht

CH413 D



DIN EN 12050-2

Betriebsdaten

Förderstrom	0 l/s
Förderhöhe	0 m
Wellenleistung P2	
Pumpenwirkungsgrad	%
NPSH - Wert der Pumpe	
Anlagenart	Einzelbetrieb
Pumpenanzahl	1
Medium	Wasser, rein

Pumpe

Pumpenbezeichnung	CH413 D
Lauftrad	Mehrkanalrad
Lauftrad Ø	107 mm
Lauftraddurchgang	10 mm
Druckstutzen	R 1 1/2 IG
Saugstutzen	

Motor

Nennspannung	400 V
Frequenz	50 Hz
Nennleistung P2	0,8 kW
Nennzahl	2900 1/min
Polzahl	2
Wirkungsgrad	68 %
Nennstrom	2,2 A
Schutzart	IP 68

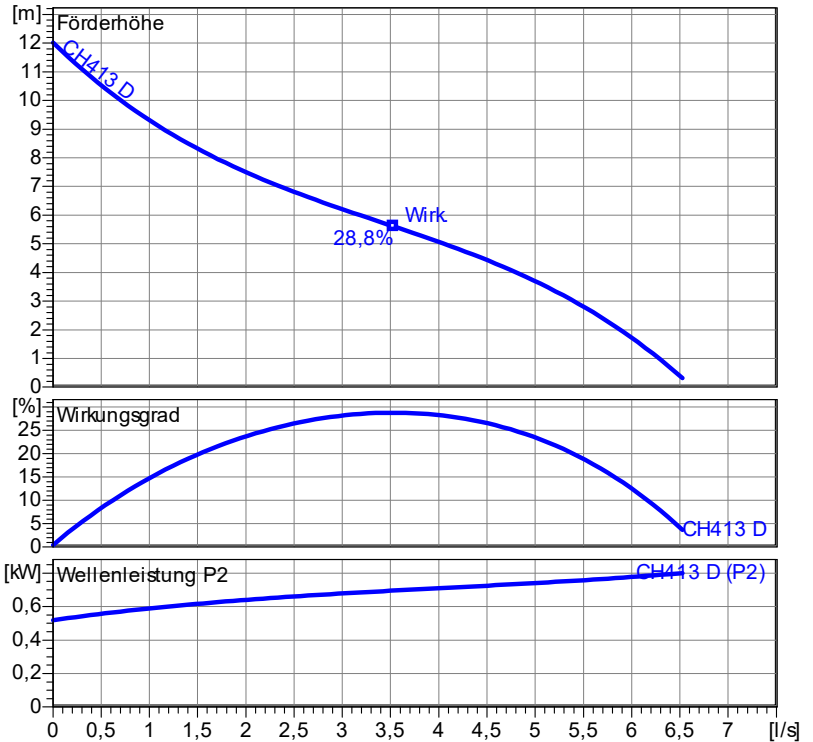
Werkstoffe

Saugsieb	Grauguß EN-GJL-250
Saugdeckel	Grauguß EN-GJL-250
Lauftrad	Grauguß EN-GJL-250
Motorlagergehäuse	Grauguß EN-GJL-250
Motorgehäusedeckel	Grauguß EN-GJL-250

Motorwelle	Edelstahl 1.4104
Schrauben	Edelstahl
O-Ringe	Viton
Kabelschuttschlauch	Polyolefin

Gleitringdichtung (mediumseitig)	SiC / SiC
Wellendichtring (motorseitig)	Viton
Unterlager	Rillenkugellager
Oberlager	Rillenkugellager

Testnom: ISO9906 Sect. 4.4.2



Nassaufstellung
Maße in mm, Buchstaben siehe Tabelle

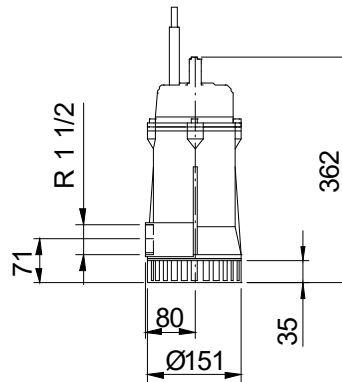
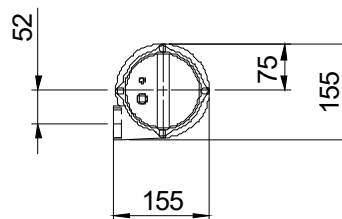


Tabelle Abmessungen (mm)



2.0.1 - 20.01.2020 (Build 147)

Projekt:	Projektnr.:	Erstellt durch:	Seite: 1	Datum: 25.01.2024
----------	-------------	-----------------	----------	-------------------

Kennlinien

CH413 D



Lauftrad

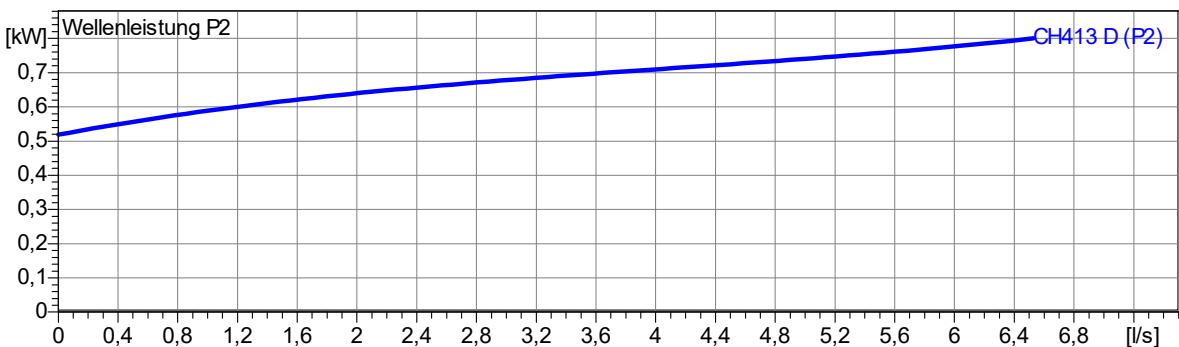
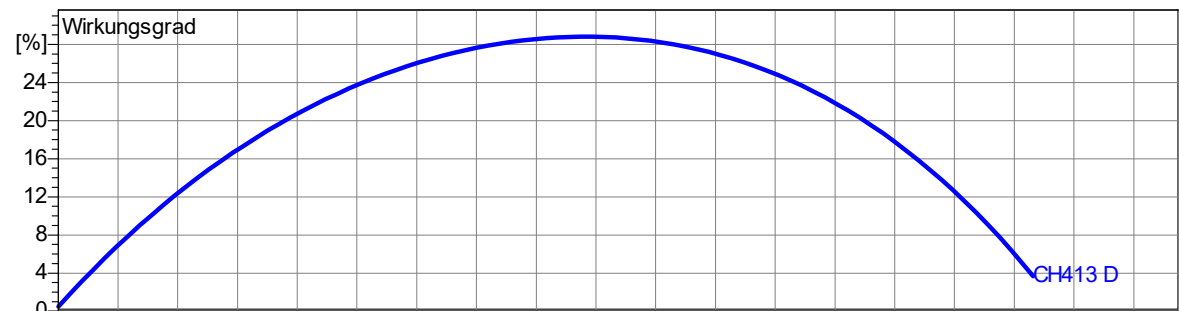
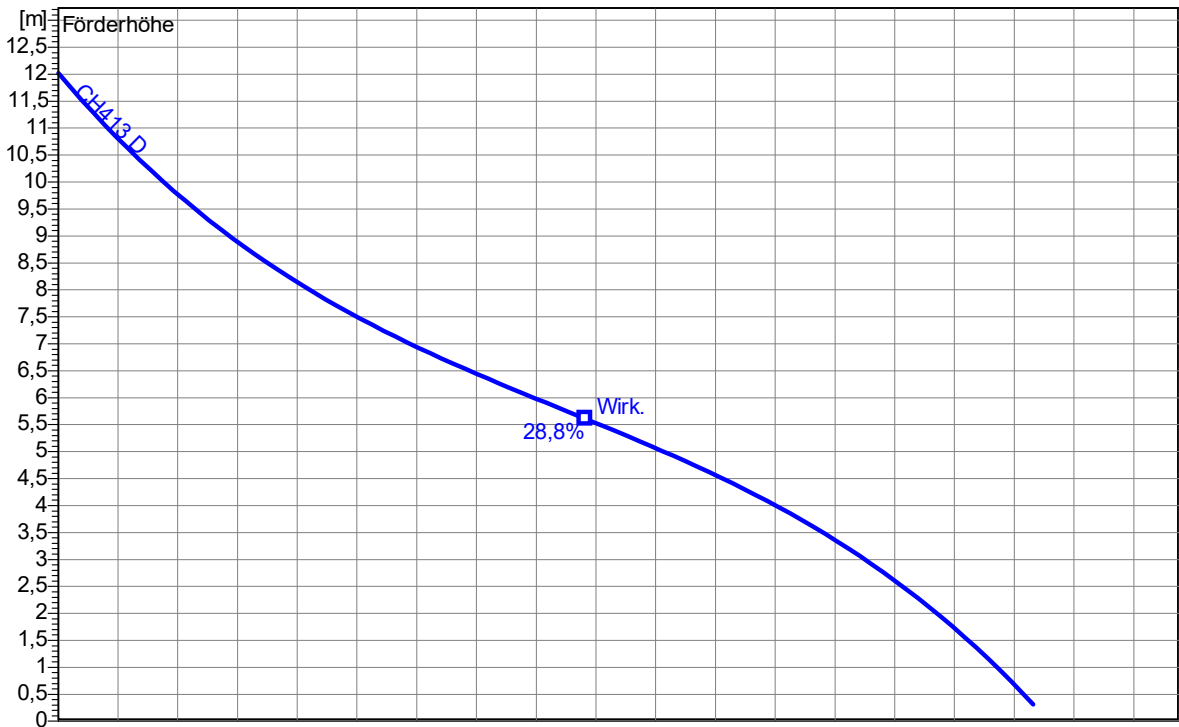
Lauftradtyp: Mehrkanaalrad	Laufraddurchgang \varnothing : 10 mm	Max. \varnothing : 107 mm	Min. \varnothing : 107 mm	Gew. \varnothing : 107 mm
-------------------------------	---	--------------------------------	--------------------------------	--------------------------------

Betriebsdaten

Drehzahl: 2900 1/min	Frequenz: 50 Hz	Betriebspunkt: Q = 0 l/s	H = 0 m	Wellenleistung P2:	Druckstutzen: R 1 1/2 IG
--------------------------------	---------------------------	------------------------------------	----------------	--------------------	------------------------------------

Leistungsdaten bezogen auf:
Wasser, rein [100%]; 293K; 998,3kg/m³; 1,005mm²/s

Testnom: ISO9906 Sect. 4.4.2



2.0.1 - 20.01.2020 (Build 147)

Projekt:	Projektnr.:	Erstellt durch:	Seite: 2	Datum: 25.01.2024
----------	-------------	-----------------	--------------------	-----------------------------

Abmessungen

CH413 D

Nassaufstellung
Maße in mm, Buchstaben siehe Tabelle

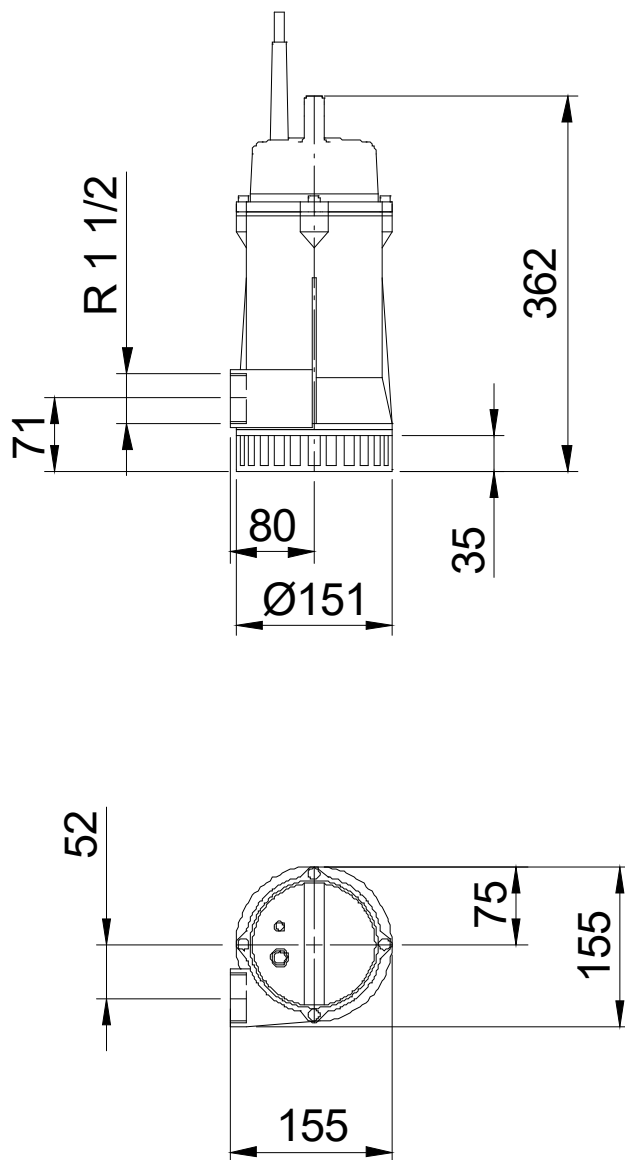


Tabelle Abmessungen (mm)

--	--	--	--

2.0.1 - 20.01.2020 (Build 147)


Technische Daten

CH413 D



Betriebsdaten				
Förderstrom	0 l/s	l/s	Förderhöhe	0 m
Wellenleistung P2		kW	Geodätische Höhe	0 m
Pumpenwirkungsgrad		%	NPSH - Wert der Pumpe	m
Anlagenart	Einzelbetrieb		Pumpenanzahl	1
Medium	Wasser, rein		Betriebstemperatur	293 K
Dichte	998,3	kg/m ³	Kinematische Viskosität	1,005 mm ² /s

Pumpe				
Pumpenbezeichnung	CH413 D		Drehzahl	2900 1/min
Saugstutzen			Förderhöhe	Max. 12,0 m
Druckstutzen	R 1 1/2 IG			Min. 0,3 m
Lauftradtyp	Mehrkanalrad		Förderstrom	Max. 6,5 l/s
Lauftraddurchgang	10	mm	Max. Pumpenwirkungsgrad	28,8 %
Lauftrad Ø	107	mm	Max. erforderl. Wellenleistung P2	0,80 kW

Motor				
Motorbauart	Tauchmotor		Isolationsklasse	H
Motorbezeichnung	AM 1,2/2 D		Schutzart	IP 68
Frequenz	50	Hz	Temperaturklasse	
Nennleistung P1	1,21	kW		
Nennleistung P2	0,82	kW	Explosionsschutz	
Nenn Drehzahl	2900	1/min	Wirkungsgrad	100% 68,0 %
Nennspannung	400	V 3~	bei % Nennleistung	75% %
Nennstrom	2,2	A		50% %
Anlaufstrom, Direkt startend	13,2	A		100% 0,79
Anlaufstrom, Stern-Dreieck	4,	A	cos phi	75%
Startart	Direkt		bei % Nennleistung	50%
Lastkabel	4G1,5		Steuerkabel	
Lastkabeltyp	H07RN8-F PLUS		Steuerkabeltyp	
Kabellänge	10 m		Service Faktor	1,15
Wellenabdichtung	Gleitringdichtung (mediumseitig)		SiC / SiC	
	Wellendichtring (motorseitig)		Viton	
Lagerung	Unterlager		Rillenkugellager	
	Oberlager		Rillenkugellager	
Bemerkung			 Bauart geprüft und überwacht www.tuv.com ID 11124198	DIN EN 12050-2

Werkstoffe / Gewicht			
Saugsieb	Grauguß EN-GJL-250	Motorwelle	Edelstahl 1.4104
Saugdeckel	Grauguß EN-GJL-250	Schrauben	Edelstahl
Lauftrad	Grauguß EN-GJL-250	O-Ringe	Viton
Motorlagergehäuse	Grauguß EN-GJL-250	Kabelschuttschlauch	Polyolefin
Motorgehäusedeckel	Grauguß EN-GJL-250		
Gewicht Aggregat	20 kg		

Projekt:	Projektnr.:	Erstellt durch:	Seite: 4	Datum: 25.01.2024
----------	-------------	-----------------	-------------	----------------------

2.0.1 - 20.01.2020 (Build 147)