

AXOR ShowerSolutions

Thermostatmodul Select 460/90 für 2 Verbraucher Unterputz

Oberfläche: **Polished Red Gold**

Artikelnummer: **18355300**



Beschreibung

Merkmale

- besteht aus: Thermostatmodul, Brausenhalter
- 2 Verbraucher
- gleichzeitige Nutzung von mehreren Verbrauchern
- komfortables Ein-/Ausschalten von 2 Verbrauchern über Select-Button
- je nach Volumenstrom und Einbausituation ca. 50% Durchflussreduzierung und integrierte Absperrfunktion
- Thermostatkartusche, Start/ Stop Ventil zur Bedienung der Verbraucher
- Maximale Durchflussmenge bei 3 bar: 26 l/min
- Sicherheitssperre bei 40 °C
- Temperaturbegrenzung einstellbar
- für Brauseschläuche mit einer konischen Mutter
- Anschlussart: Grundkörper
- Thermostat wird geliefert mit Tasten Rain large und Handbrause
- Geräuschgruppe: I
- Durchflussklasse: C, B

Artikeldetails

TEAM-Nr. 757387.556

Preis exkl. MwSt. 2611.00 CHF

Technologie



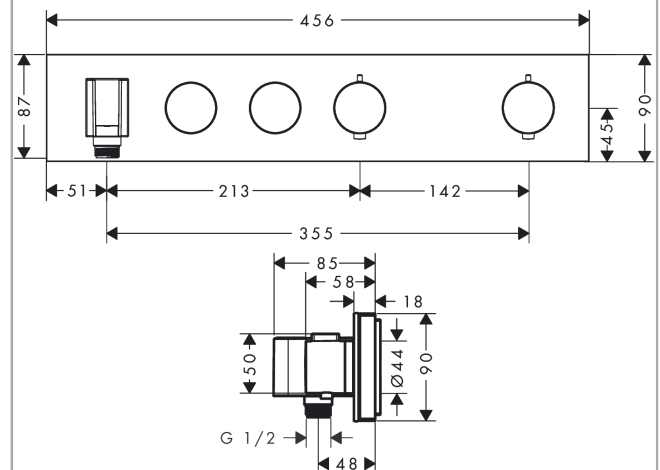
Zertifikate / Nachhaltigkeit



Produktabbildung



Maßzeichnung

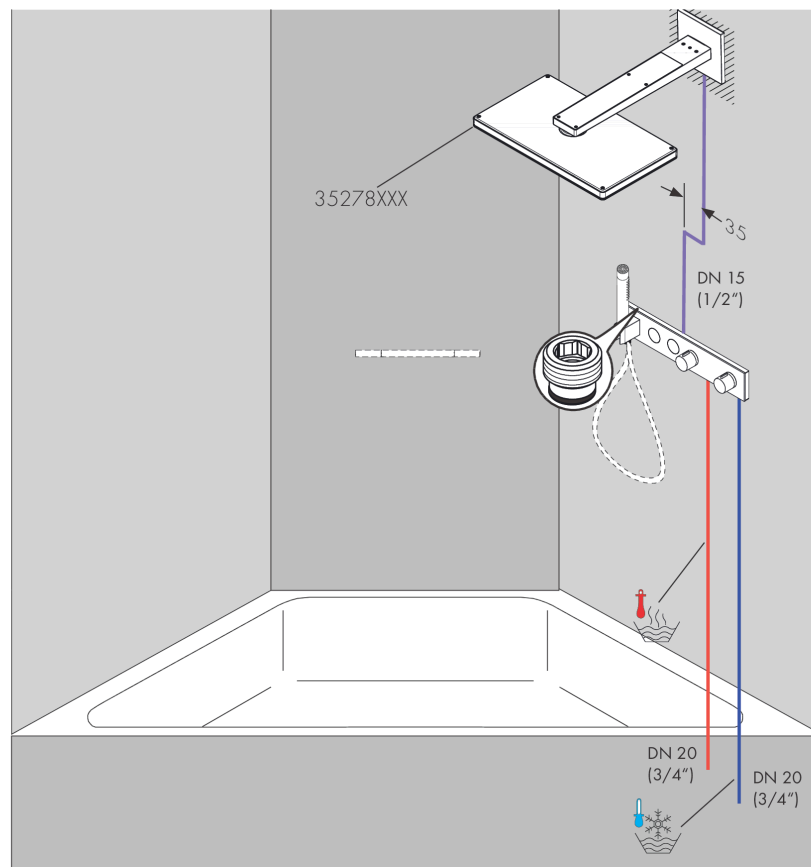
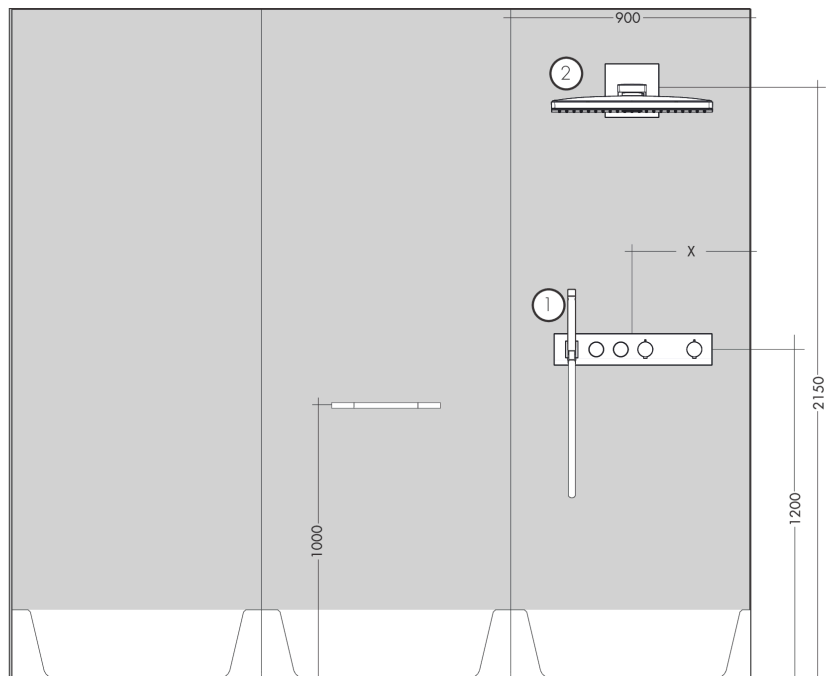
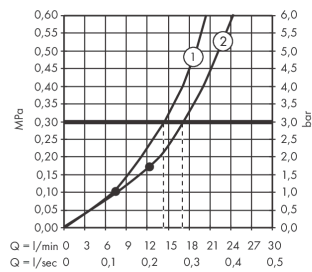


AXOR ShowerSolutions
Thermostatmodul Select 460/90 für 2 Verbraucher Unterputz
 Oberfläche: **Polished Red Gold** Artikelnummer: **18355300**



Einbaubeispiel

AXOR Select
 1831018X/18355XXX



AXOR ShowerSolutions

Thermostatmodul Select 460/90 für 2 Verbraucher Unterputz

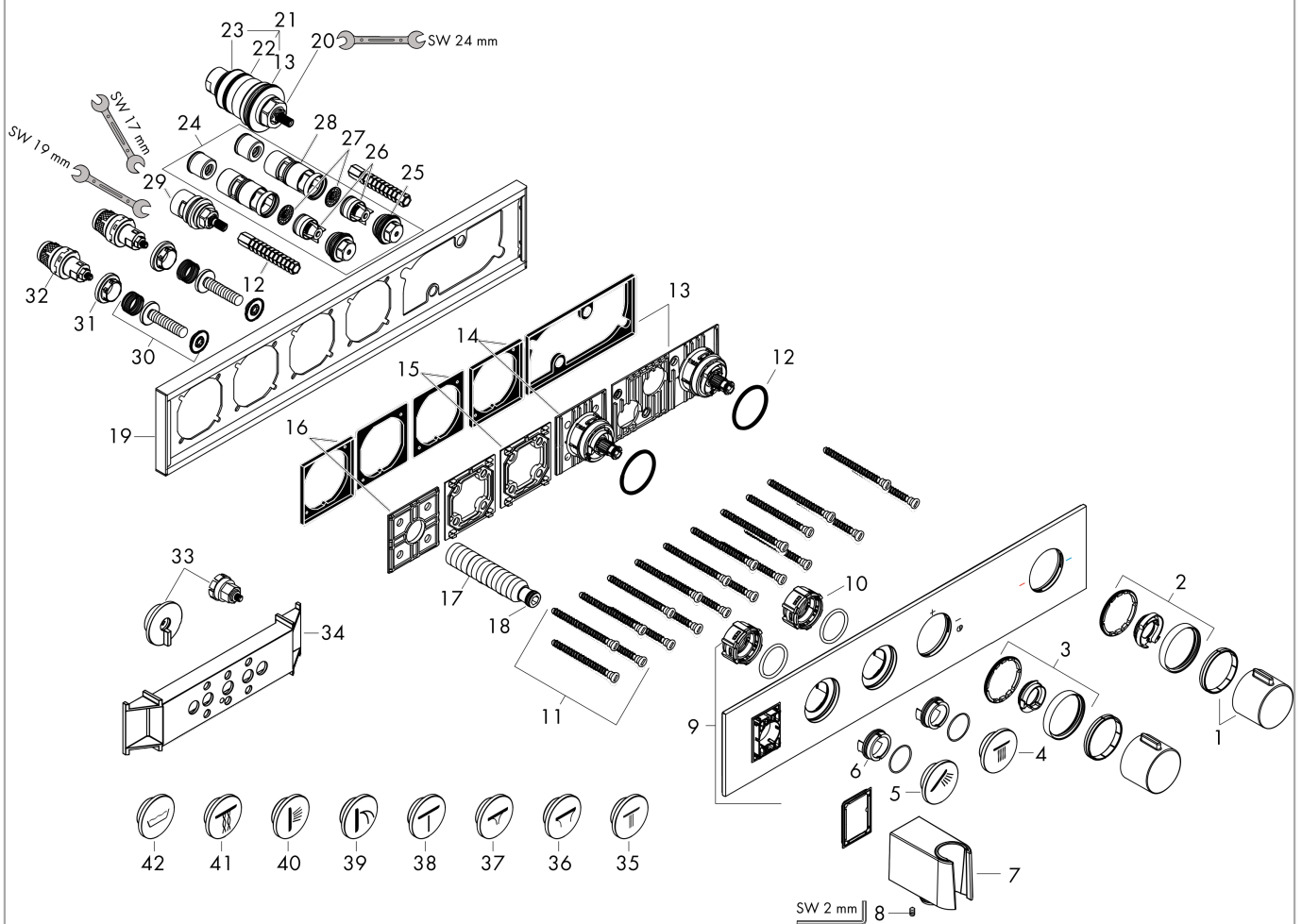
Oberfläche: Polished Red Gold

Artikelnummer: 18355300



Explosionszeichnung

Baujahr: >11/22



AXOR ShowerSolutions
Thermostatmodul Select 460/90 für 2 Verbraucher Unterputz
Oberfläche: **Polished Red Gold** Artikelnummer: **18355300**



Ersatzteilliste

Baujahr: >11/22

| Pos. | Beschreibung | Artikelnummer | Preis | VE |
|------|------------------------------|---------------|------------|----|
| 1 | Griff | 93313300 | 109.20 CHF | 1 |
| 2 | Anschlagscheibe | 93337300 | 43.40 CHF | 1 |
| 3 | Anschlagscheibe | 93338300 | 34.60 CHF | 1 |
| 4 | Symbol Kopfbrause | 93308300 | 88.00 CHF | 1 |
| 5 | Symbol Handbrause | 93307300 | 88.00 CHF | 1 |
| 6 | Adapter für Symbol | 93398000 | 8.65 CHF | 1 |
| 7 | Brausehalter kpl. | 94695300 | 132.95 CHF | 1 |
| 8 | Madenschraube M4x8 | 97669000 | 3.25 CHF | 1 |
| 9 | Abdeckung | 93322300 | 831.30 CHF | 1 |
| 10 | Select-Adapter | 94806000 | 8.65 CHF | 1 |
| 11 | Befestigungssatz | 93102000 | 23.05 CHF | 1 |
| 12 | O-Ring 38x2,5 | 98198000 | 5.40 CHF | 1 |
| 13 | Griffadapter | 93109000 | 23.05 CHF | 1 |
| 14 | Griffadapter | 93315000 | 45.85 CHF | 1 |
| 15 | Halteelement | 93330000 | 18.80 CHF | 1 |
| 16 | Halteelement | 93314000 | 23.05 CHF | 1 |
| 17 | Anschlußnippel G½ | 98933000 | 58.70 CHF | 1 |
| 18 | O-Ring 11x2 | 98127000 | 3.25 CHF | 1 |
| 19 | Rosette | 93326000 | 411.85 CHF | 1 |
| 20 | Temperatur Regeleinheit | 96633000 | 128.65 CHF | 1 |
| 21 | Dichtungsset | 96636000 | 45.85 CHF | 1 |
| 22 | O-Ring 34x2 | 98383000 | 5.40 CHF | 1 |
| 23 | O-Ring 26x2 | 98147000 | 3.25 CHF | 1 |
| 24 | Serviceeinheit | 93406000 | 88.55 CHF | 1 |
| 25 | O-Ring 20x2 | 98165000 | 3.25 CHF | 1 |
| 26 | Rückflußverhinderer | 96655000 | 11.90 CHF | 1 |
| 27 | Schmutzfangsieb | 97367000 | 8.65 CHF | 1 |
| 28 | O-Ring 20x1,5 | 98197000 | 3.25 CHF | 1 |
| 29 | Absperreinheit | 98536000 | 72.55 CHF | 1 |
| 30 | Select-Adapter | 93103000 | 23.05 CHF | 1 |
| 31 | Mutter | 98368000 | 11.90 CHF | 1 |
| 32 | Absperreinheit (AVP) | 95758000 | 103.25 CHF | 1 |
| 33 | Montagehilfe | 93487000 | 14.25 CHF | 1 |
| 34 | Montagehilfe | 92540000 | - | 1 |
| 35 | Symbol Kopfbrause Rain klein | 93663000 | 58.70 CHF | 1 |
| 36 | Symbol PowderRain außen | 93312300 | 88.00 CHF | 1 |
| 37 | Symbol PowderRain innen | 93311300 | 88.00 CHF | 1 |
| 38 | Symbol Mono | 93310300 | 88.00 CHF | 1 |
| 39 | Symbol Schwall | 93309300 | 88.00 CHF | 1 |
| 40 | Symbol Seitenbrause | 93334300 | 88.00 CHF | 1 |
| 41 | Symbol Whirl | 93413000 | 58.70 CHF | 1 |

AXOR ShowerSolutions
Thermostatmodul Select 460/90 für 2 Verbraucher Unterputz
Oberfläche: **Polished Red Gold** Artikelnummer: **18355300**



Ersatzteilliste

Baujahr: >11/22

| Pos. | Beschreibung | Artikelnummer | Preis | VE |
|------|--------------------|---------------|-------------|----|
| 42 | Symbol Wanne | 93335300 | 88.00 CHF | 1 |
| a | Grundset | 18310180 | - | 1 |
| b | null | 93437000 | 2218.20 CHF | 1 |
| c | Verlängerung 25 mm | 93432000 | 339.45 CHF | 1 |