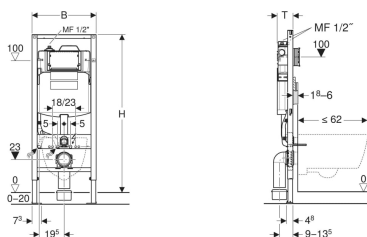


Geberit Duofix Element für Wand-WC, 120 cm, mit Sigma UP-Spülkasten 12 cm, mit HS50 Hygienespülung



Beispielbild



Verwendungszwecke

- Zum Einbau in teil- oder raumhohe Vorwandinstallationen
- Zum Einbau in raumhohe Installationswände
- Zum Einbau in teil- oder raumhohe Geberit Duofix Systemwände
- Für Wand-WCs mit Anschlussmaßen nach DIN EN 33:2011-11
- Für Wand-WCs mit Ausladung bis 62 cm
- Für 1-Mengen-, 2-Mengen- oder Spül-Stopp-Spülung
- Für Fußbodenaufbauten 0–20 cm
- Zum Verhindern von Stagnation in Trinkwasserleitungen
- Zum Anschließen an Geberit Bus

Eigenschaften

- Selbsttragender Rahmen pulverbeschichtet
- Rahmen mit Bohrlöchern \varnothing 9 mm für Befestigung im Holzständerbau
- Fußstützen verzinkt
- Fußstützen verstellbar 0–20 cm
- Fußstützen mit Rutschhemmung
- Fußplatten drehbar
- Fußplattentiefe passend zum Einbau in U-Profil UW 50 und UW 75 und Geberit Duofix Systemschienen
- Anschlussbogen in verschiedenen Tiefenpositionen werkzeuglos montierbar, Verstellbereich 45 mm
- Befestigung Anschlussbogen schallgedämmt
- UP-Spülkästen mit Betätigung von vorne
- UP-Spülkästen kondenswassergedämmt
- Bei Werkseinstellung sofortiges Nachspülen möglich
- Bauschutz für Serviceöffnung schützt vor Feuchtigkeit und Schmutz
- Bauschutz für Serviceöffnung ablängbar
- Mit Leerrohr für Wasserzuleitung zum Anschluss von Geberit AquaClean Dusch-WCs
- Befestigungsmöglichkeit für Elektroanschluss
- Spülprogramme wählbar (Zeit oder Intervall)
- Mit Geberit Control App kompatibel
- Geräteeinstellungen und Bedienung mit Mobilgerät über integrierte Bluetooth®-Schnittstelle
- Funktionsstatistiken via Geberit Control App abrufbar
- Protokolliert über 5000 Spülvorgänge
- Nutzungserkennung

Lieferumfang

- Bauschutz für Serviceöffnung
- Anschlussset für WC, \varnothing 90 mm
- Anschlussbogen 90° aus PE-HD, \varnothing 90 mm
- 2 Schutzstopfen
- 2 Gewindestangen M12

- Schnittstelle Digital I/O
- Potentialfreie Störungsanzeige via Digital I/O
- Drahtgebunden vernetzbar mit Geberit Gateway via Geberit Bus
- Anschluss an Geberit Bus direkt oder über Konverter
- Mit Geberit Connect kompatibel
- Externer Temperatursensor anschließbar
- Interner Volumenstromsensor anschließbar
- Rückstausensor eingebaut
- Magnetventil stromlos geschlossen
- Störfestigkeit für Industriebetriebe nach EN 61000-6-2
- Ein Anschluss für Kaltwasser R 1/2", MF-fähig, mit blauer Schutzkappe, oben
- Stromversorgung durch externes Netzteil oder durch Buskonverter mit integriertem Netzteil

Technische Daten

| | |
|---|---------------------|
| Schutzart | IP45 |
| Betriebsspannung | 12 V DC |
| Leistungsaufnahme | 7.2 W |
| Leistungsaufnahme Standby | 1 W |
| Fließdruck | 10-1000 kPa |
| Maximale Kaltwassertemperatur | 25 °C |
| Spülmenge Werkseinstellung für Spülkasten (l) | 6 und 3 l |
| Große Spülmenge Einstellbereich für Spülkasten | 4 / 4.5 / 6 / 7.5 l |
| Kleine Spülmenge Einstellbereich für Spülkasten | 2-4 l |
| Berechnungsdurchfluss | 0.11 l/s |
| Mindestfließdruck für Berechnungsdurchfluss | 50 kPa |
| Spüleleistung pro Magnetventil | 4 l/min |
| Intervallspülung Werkseinstellung | 72 h |
| Intervallspülmenge Werkseinstellung | 3 l |
| Maximales Spülvolumen pro Tag und Magnetventil | 40 l |
| Minimales Spülintervall | 24 h |

- Übergangsmuffe aus PE-HD, \varnothing 90 / 110 mm
- Magnetventileinheit mit Sicherungstift und Durchflussbegrenzer
- Steuereinheit
- Befestigungsmaterial

| Art.-Nr. | B | H | T | Anschluss | VE1 |
|--------------|-------|--------|-------|--------------------|-----------|
| 111.075.00.1 | 50 cm | 120 cm | 12 cm | 1 Wasseranschluss | 1 St. Neu |
| 111.076.00.1 | 50 cm | 120 cm | 12 cm | 2 Wasseranschlüsse | 1 St. Neu |

Zubehör

- Geberit Power & Connect Box
- Geberit Set Power & Connect Box und Netzteil für Element für Wand-WC
- Geberit Abstützensset für WC-Keramiken mit kleiner Auflagefläche
- Geberit Duofix Set Wandanker für Einzelmontage
- Geberit Duofix Set Wandanker für Einzelmontage
- Geberit Duofix Set Wandanker für Einzel- und Systemmontage
- Geberit Duofix Befestigungsmaterial für Ständerabstand 50–57.5 cm
- Geberit Duofix Set Fußverlängerungen für Fußbodenaufbau 20–40 cm
- Geberit Duofix V-Schiene für Beplankungsauflage 45° / 90°
- Geberit UP-Dose für Trocken- und Masisvbau
- Geberit UP-Dose für Trockenbau
- Geberit Set Kabel für Schnittstelle Digital I/O
- Geberit Panzerschlauch für Servoheber hydraulisch, für Sigma Unterputzspülkasten 8 cm
- Set Netzteil 230 V / 12 V / 50 Hz, mit Spannungsversorgungskabel 1.8 m und Kombinationsanschlussdose
- Geberit Rohbauset mit Netzteil, für WC-Steuerungen mit elektronischer Spülauslösung, 12 V
- Geberit Temperatursensor mit Außengewinde, für Hygienespülung im UP-Spülkasten
- Geberit Volumenstromsensor intern, für Hygienespülung im UP-Spülkasten, für Kaltwasseranschluss
- Geberit Y-Verbindungskabel für Volumenstromsensor intern, für Hygienespülung im UP-Spülkasten
- Geberit Verbindungskabel für externen Sensor, für Hygienespülung im UP-Spülkasten
- Geberit Set Kabel für Schnittstelle GEBUS
- Geberit Set Power & Connect Box und GEBUS Konverter mit integriertem Netzteil, für Element für Wand-WC



-
- Zusätzlich zu bestellen, Set Power & Connect Box und Netzteil Art.-Nr. 116.098.00.1 oder Set Power & Connect Box und Buskonverter mit integriertem Netzteil Art.-Nr. 116.099.00.1