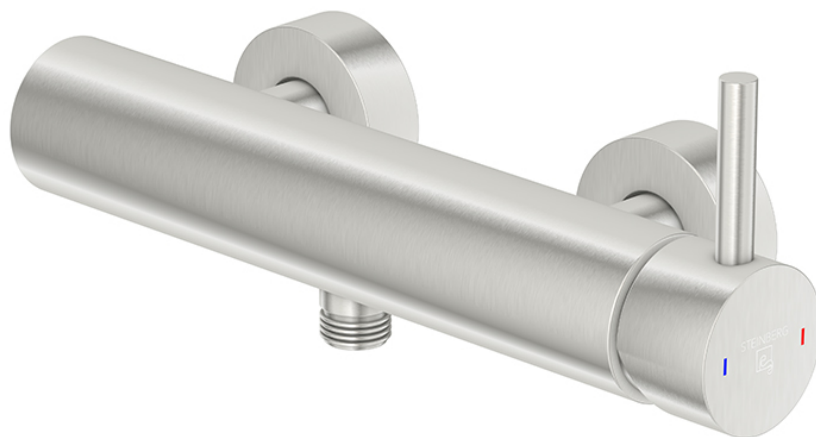


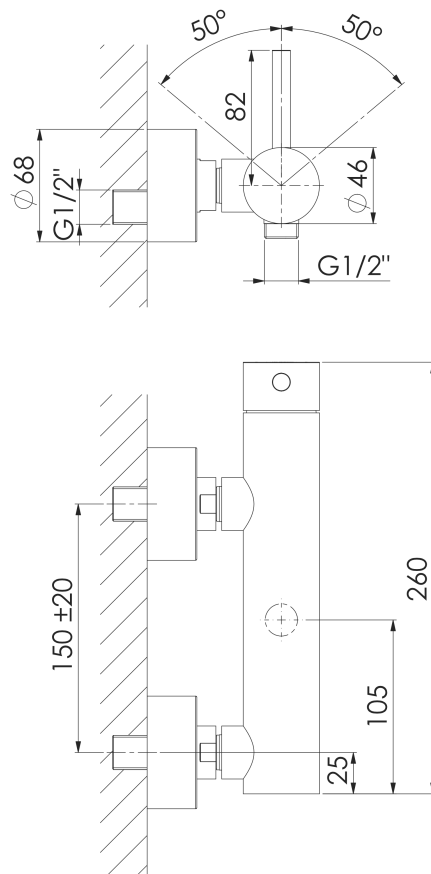
100 1220 BN Aufputz-Einhebelmischer 1/2" für Dusche
mit Keramikkartusche, eigensicher gegen Rückfließen, brushed nickel

PRODUKTBILD



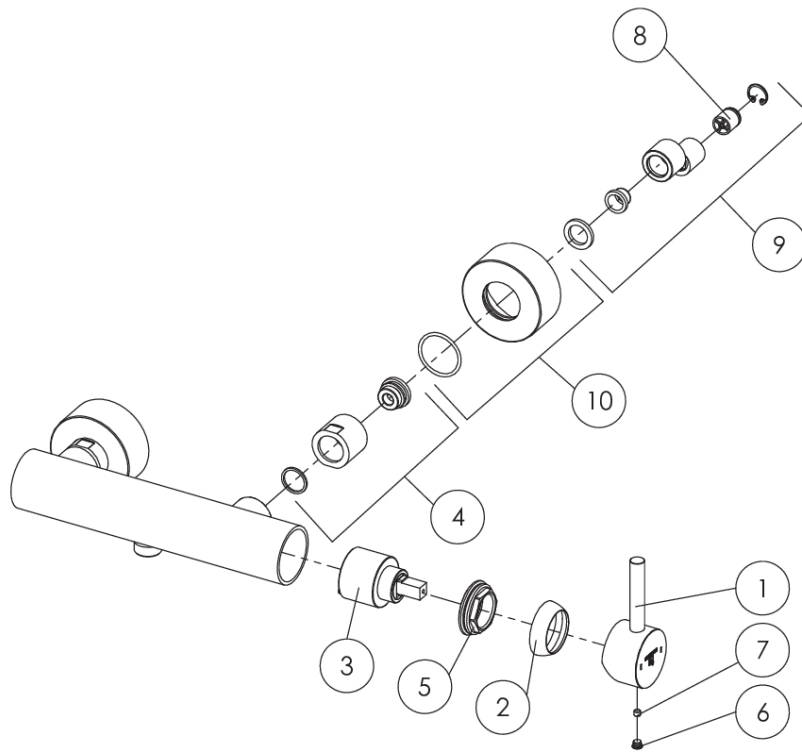
100 1220 BN Aufputz-Einhebelmischer 1/2" für Dusche
 mit Keramikkartusche, eigensicher gegen Rückfließen, brushed nickel

TECHNISCHE ZEICHNUNG



100 1220 BN Aufputz-Einhebelmischer 1/2" für Dusche
 mit Keramikkartusche, eigensicher gegen Rückfließen, brushed nickel

EXPLOSIONSZEICHNUNG



PartNo	DE	EN	
1	099 9913 M	EHM-Armaturenhebel komplett mit Logo, Chrom	lever for single lever mixer complete with logo, chrome
2	099 8013	Kugekappe, Chrom	ball cap,chrome
3	099 9020 1	Keramik Kartusche Ø40 mm "Kerox"	ceramic cartridge Ø40 mm "Kerox"
4	099 1200	Überwurfmutterkomponente Ü 3/4"(2xSet), Chrom	hexagonnut spare parts components (2 x sets), chrome
5	099 8012	Überwurfmutter für Kartuschebefestigung (40mm)	Union nut for Cartridge mounting (40mm)
6	099 4107	Chromkämpchen	chrome cap
7	099 1105	Madenschraube M5	grub screw M5
8	099 9161	Rückflussverhinderer Ø 15mm	backflow preventer Ø 15mm
9	099 9891	S-Anschlüsse 1/2" (Paar) mit Rückflussverhinderer	s-connections 1/2" (pair) with backflow preventer
10	099 9877	Rosette Ø68mm mit O-Ring (Paar), Chrom	rosette Ø68mm with o-ring (pair), chrome

100 1220

09.02.2022

STEINBERG

