

Übersicht

C240 WF SENSOFLAT

Betriebsdaten

Förderstrom	0 l/s
Förderhöhe	0 m
Wellenleistung P2	
Pumpenwirkungsgrad	%
NPSH - Wert der Pumpe	
Anlagenart	Einzelbetrieb
Pumpenanzahl	1
Medium	Wasser, rein

Pumpe

Pumpenbezeichnung	C240 WF SENSOFLAT
Lauftrad	Mehrschaufelrad
Lauftrad Ø	93 mm
Lauftraddurchgang	3 mm
Druckstutzen	G 1 1/4 IG
Saugstutzen	

Motordaten

Nennspannung	230 V
Frequenz	50 Hz
Nennleistung P2	0,25 kW
Nenn Drehzahl	2850 1/min
Polzahl	2
Wirkungsgrad	50 %
Nennstrom	2,2 A
Schutzart	IP X8

Werkstoffe

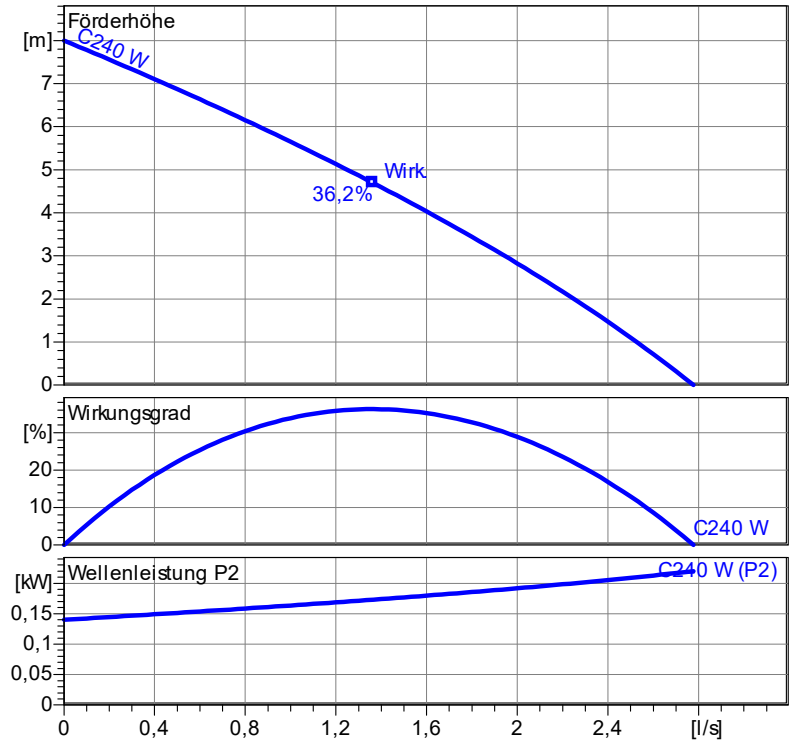
Außengehäuse	Kunststoff PP-GF
Lauftrad	Kunststoff PP-GF
Motorgehäuse	Rostfreier Edelstahl
Motorwelle	Rostfreier Edelstahl
Mechan. Verbindungsteile	Rostfreier Edelstahl

Elastomere	NBR
------------	-----

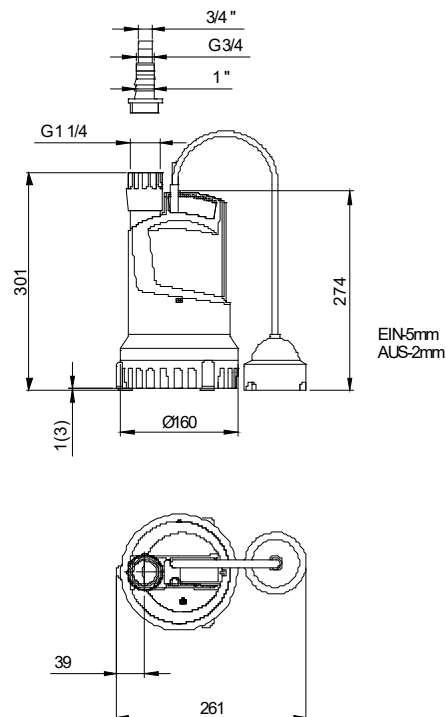
Wellendichtringe	NBR
------------------	-----

Unterlager	Rillenkugellager
Oberlager	Rillenkugellager

Testnom: ISO9906 Sect. 4.4.2



Nassaufstellung
Maße in mm



Projekt:

Projektnr.:

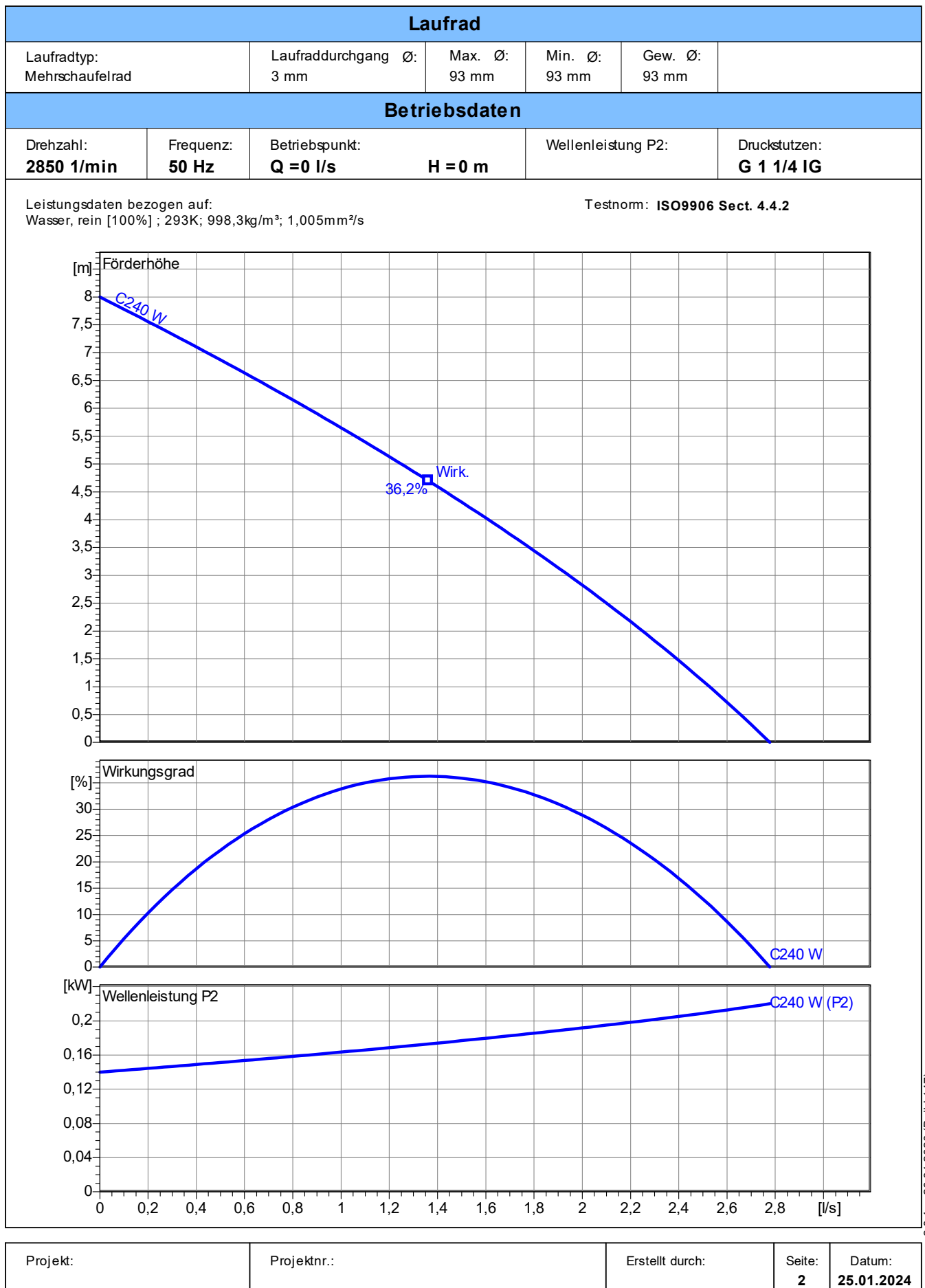
Erstellt durch:

Seite:
1

Datum:
25.01.2024

Kennlinien

C240 WF SENSOFLAT



Projekt:

Projektnr.:

Erstellt durch:

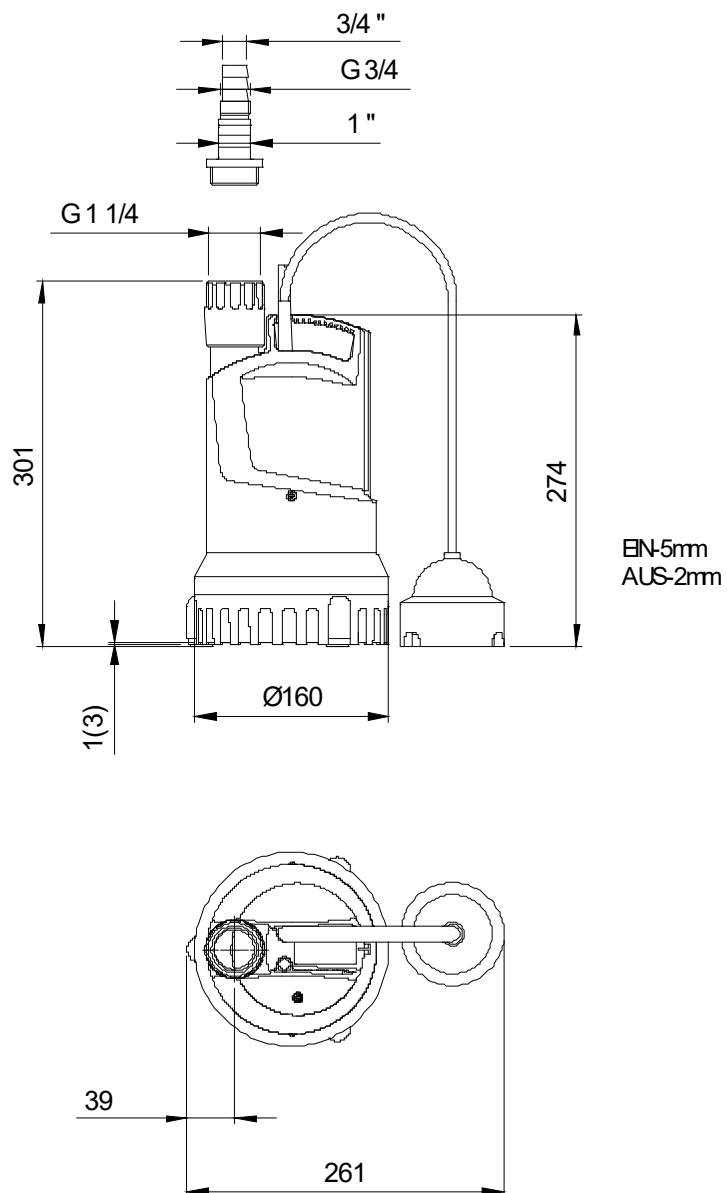
Seite:
2

Datum:
25.01.2024

Abmessungen

C240 WF SENSOFLAT

Nassaufstellung
Maße in mm



2.0.1 - 20.01.2020 (Build 147)

Projekt:

Projektnr.:

Erstellt durch:

Seite:
3

Datum:
25.01.2024

Technische Daten

C240 WF SENSOFLAT



Betriebsdaten				
Förderstrom	0 l/s	l/s	Förderhöhe	0 m
Wellenleistung P2		kW	Geodätische Höhe	0 m
Pumpenwirkungsgrad		%	NPSH - Wert der Pumpe	m
Anlagenart	Einzelbetrieb		Pumpenanzahl	1
Medium	Wasser, rein		Betriebstemperatur	293 K
Dichte	998,3	kg/m³	Kinematische Viskosität	1,005 mm²/s

Pumpe				
Pumpenbezeichnung	C240 WF SENSOFLAT		Drehzahl	2850 1/min
Saugstutzen			Förderhöhe	Max. 8,0 m
Druckstutzen	G 1 1/4 IG			Min. 0,0 m
Laufgradtyp	Mehrschaufelrad		Förderstrom	Max. 2,8 l/s
Laufreddurchgang	3	mm	Max. Pumpenwirkungsgrad	36,2 %
Laufgrad Ø	93	mm	Max. erforderl. Wellenleistung P2	0,22 kW

Motor					
Motorbauart	Tauchmotor		Isolationsklasse		B
Motorbezeichnung	AM 0,50/2 W		Schutzart		IP X8
Frequenz	50	Hz	Temperaturklasse		
Nennleistung P1	0,50	kW			
Nennleistung P2	0,25	kW	Explosionsschutz		
Nenndrehzahl	2850	1/min	Wirkungsgrad bei % Nennleistung	100%	50,0 %
Nennspannung	230	V 1~		75%	52,0 %
Nennstrom	2,2	A		50%	40,0 %
Anlaufstrom, Direkt startend	4,4	A	cos phi bei % Nennleistung	100%	0,99
Anlaufstrom, Stern-Dreieck	1,	A		75%	0,99
Startart	Direkt			50%	0,93
Lastkabel	3G1		Steuerkabel		
Lastkabeltyp	H07RN8-F		Steuerkabeltyp		
Kabellänge	10 m		Service Faktor		1,15
Wellenabdichtung	Wellendichtringe		NBR		
Lagerung	Unterlager		Rillenkugellager		
	Oberlager		Rillenkugellager		
Bemerkung	Betriebsart: S1 (36 - 60 Grad C - S3 30 %)				

Werkstoffe / Gewicht			
Außengehäuse	Kunststoff PP-GF	Elastomere	NBR
Laufgrad	Kunststoff PP-GF		
Motorgehäuse	Rostfreier Edelstahl		
Motorwelle	Rostfreier Edelstahl		
Mechan. Verbindungsteile	Rostfreier Edelstahl		
Gewicht Aggregat	5,4 kg		

Projekt:	Projektnr.:	Erstellt durch:	Seite: 4	Datum: 25.01.2024
----------	-------------	-----------------	----------	-------------------

2.0.1 - 20.01.2020 (Build 147)