

**FORtech**



# REGELN UND SPAREN MIT KOMFORT.

FORtech Armaturen für  
die Raumtemperaturregelung



# ENERGIESPAREN MIT MODERNEM DESIGN.

Wer mit geringem Aufwand Energie sparen will, fängt am besten bei den Thermostatventilen zur Raumtemperaturregelung an. Das FORtech Programm bietet dazu Lösungen für unterschiedliche Anschlüsse. Funktionssicher und ansprechend im Design sorgen sie für angenehme Raumtemperatur und helfen, effektiv die Energie und die Heizkosten zu senken. Sie entsprechen den Anforderungen der Energieeinspar-Verordnung (EnEv) und passen mit ihrem ausgezeichneten Design zu fast jedem Einrichtungsstil.

Die modernen Armaturen bieten sich auch zum schnellen Umrüsten und Modernisieren von Ventil- und konventionellen Heizkörpern mit Gewindeanschluss oder Klemmverbindung an.

**Effiziente Lösungen  
für unterschiedliche  
Anschlüsse.**





## FORtech Uni LH

Heizkörperthermostat mit Gewindeanschluss M 30 x 1,5, passend für Oventrop, Heimeier und MNG

- Thermostate mit Flüssigfühler
- Hervorragendes Regelverhalten
- Kompakte Baumaße
- Schnelle Montage



## FORtech Uni LD

Heizkörperthermostat mit Klemmanschluss, passend für Danfoss, Baureihe RA

- Thermostate mit Flüssigfühler
- Hervorragendes Regelverhalten
- Kompakte Baumaße
- Schnelle Montage



Gewindeanschluss an Ventilheizkörpern



Gewindeanschluss an konventionellen Heizkörpern



Gewindeanschluss an Ventilheizkörpern



Gewindeanschluss an konventionellen Heizkörpern

Artikel-Nummer	Typ	Farbe
FH55010010001	FORtech Thermostatkopf Uni LH	weiß
FH55010020001	FORtech Thermostatkopf Uni LD	weiß

# FORtech Multiblock T – Anschlussarmaturen für moderne Radiatoren und Heizkörper

FORtech Multiblock Anschlussarmaturen sind praxiserichte Kombinationen aus Thermostatventil und Anschlussverschraubung für Vor- und Rücklauf. Mit dem FORtech Multiblock braucht die Anströmrichtung beim Einbau nicht berücksichtigt zu werden. Vor- und Rücklauf sind frei wählbar.

Die Armaturen sind hochwertige Qualitätsprodukte aus Messing, vernickelt. Die Spindel besteht aus nichtrostendem Edelstahl mit doppelter O-Ring-Abdichtung. Die Anschlüsse zum Heizkörper sind weichdichtend, bieten also höchste Anschluss-Sicherheit.

- Anschluss an alle gängigen Rohrleitungsmaterialien
- Einsetzbar als Thermostatventil mit Voreinstellung
- Vor- und Rücklaufanschluss frei wählbar
- Geeignet für Ein- und Zweirohr-Heizungsanlagen
- Weichdichtende Heizkörperanschlüsse für hohe Sicherheit
- Formschöne Design-Abdeckungen schaffen einen harmonischen Übergang zu modernen Radiatoren und Badheizkörpern

## **Funktionen:**

Multiblock T für Zweirohranlagen:

- Regeln
- Durchflussmenge voreinstellbar
- Absperrn
- Entleeren / Befüllen

Multiblock T für Ein- und Zweirohranlagen:

- Regeln
- Durchflussmenge voreinstellbar
- Absperrn

Multiblock Anschlussarmaturen zur Verwendung an Heizkörpern mit Vor- und Rücklaufanschluss und Rohrabstand 50 mm sind einsetzbar:

- im Zweirohrbetrieb  
Auch als Ein-/Zweirohrarmatur (umschaltbar) erhältlich
- als Thermostatventil
- als Absperrverschraubung
- zum Entleeren
- zum Befüllen

## **Auslieferungszustand:**

Zweirohrbetrieb.  
Umschaltung auf Einrohrbetrieb ist möglich.



FORtech Anschlussarmatur  
Multiblock T für Heizkörper  
mit G 3/4" AG Durchgangsform



FORtech Anschlussarmatur  
Multiblock T für Heizkörper  
mit Rp 1/2" IG Durchgangsform



FORtech Anschlussarmatur  
Multiblock T für Heizkörper  
mit G 3/4" AG Eckform



FORtech Anschlussarmatur  
Multiblock T für Heizkörper  
mit Rp 1/2" IG Eckform

Artikel-Nummer	Typ	Anschluss	Max. Betriebsdruck	Betriebstemperatur
FH55080020001	FORtech Anschlussarmatur Multiblock T	Heizkörper mit 3/4" AG Eck	10 bar	2 – 70 °C
FH55080040001	FORtech Anschlussarmatur Multiblock T	Heizkörper mit 1/2" IG Eck	10 bar	2 – 70 °C
FH55080010001	FORtech Anschlussarmatur Multiblock T	Heizkörper mit 3/4" AG Durchgang	10 bar	2 – 70 °C
FH55080030001	FORtech Anschlussarmatur Multiblock T	Heizkörper mit 1/2" IG Durchgang	10 bar	2 – 70 °C

# FORTECH BADHEIZKÖRPER- ANSCHLUSS-SETS

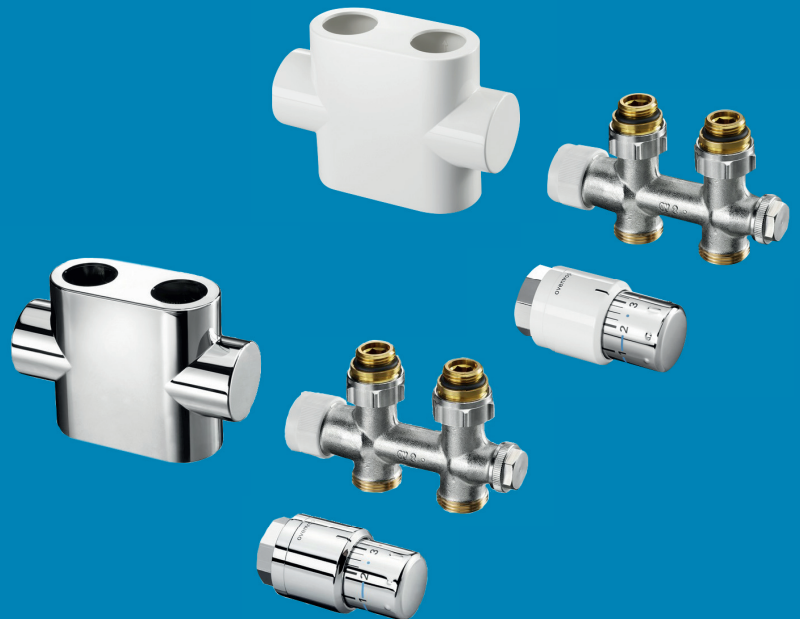
Für die Anbindung an moderne Radiatoren und Badheizkörper mit 50 mm Mittenabstand bietet das FORtech Programm mit den Kombinationen aus den Thermostaten Uni SH, den Anschlussarmaturen Multiblock T und den aufsteckbaren Design-Abdeckungen eine technisch und optisch ausgewogene Lösung.



## Multiblock T / Uni SH für Badheizkörper Durchgangsform

bestehend aus:

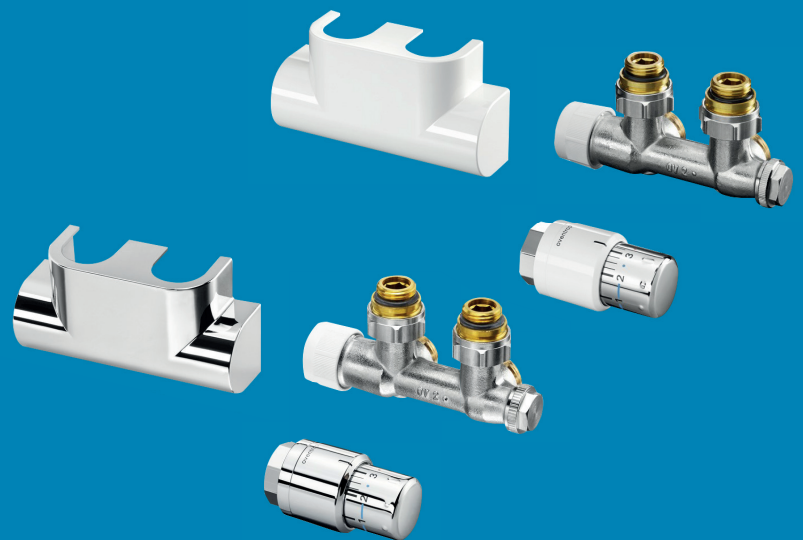
- Multiblock T
- Anschlussarmatur mit Voreinstellung
- Zweirohramatur
- Design-Abdeckung
- Uni SH Thermostat mit Flüssigfühler
- SH-Cap



## Multiblock T / Uni SH für Badheizkörper Eckform

bestehend aus:

- Multiblock T
- Anschlussarmatur mit Voreinstellung
- Zweirohramatur
- Design-Abdeckung
- Uni SH Thermostat mit Flüssigfühler
- SH-Cap



Artikel-Nummer	Typ	Anschluss	Farbe
FH55080050001	FORtech Badheizkörper-Anschluss-Set	Durchgangsform	weiß
FH55080060001	FORtech Badheizkörper-Anschluss-Set	Eckform	weiß
FH55080070001	FORtech Badheizkörper-Anschluss-Set	Durchgangsform	verchromt
FH55080080001	FORtech Badheizkörper-Anschluss-Set	Eckform	verchromt

## FORtech. TECHNIK FÜR DIE ZUKUNFT.

Mit FORtech bieten wir Ihnen innovative Produkte namhafter Hersteller zu einem attraktiven Preis-Leistungsverhältnis. Profilieren Sie sich mit FORtech zukunftsicher am Markt.

- Innovativ & zukunftsicher
- Qualitativ hochwertig
- Kundenorientiert & praxiserprobt
- Top Preis-Leistungsverhältnis

Ihr Händler für FORtech-Produkte.

Verantwortlich für den Inhalt:

FORtech Informationszentrum im E/D/E • 42387 Wuppertal

Nachdruck nur mit Genehmigung, Modelländerungen, Farbabweichungen, Satz- und Druckfehler vorbehalten.