

AXOR ShowerSolutions
Thermostatmodul 120/120 Unterputz eckig
 Oberfläche: **Brushed Bronze** Artikelnummer: **10755140**



Merkmale

- Thermostatkartusche
- maximale Durchflussmenge bei 3 bar: 59 l/min
- min. Betriebsdruck: 1,5 bar
- max. Betriebsdruck: 10 bar
- Sicherheitssperre bei 40 °C
- Temperaturbegrenzung einstellbar
- Rückflussverhinderer
- Anschlussgröße: DN20
- Anschlussart: Grundkörper

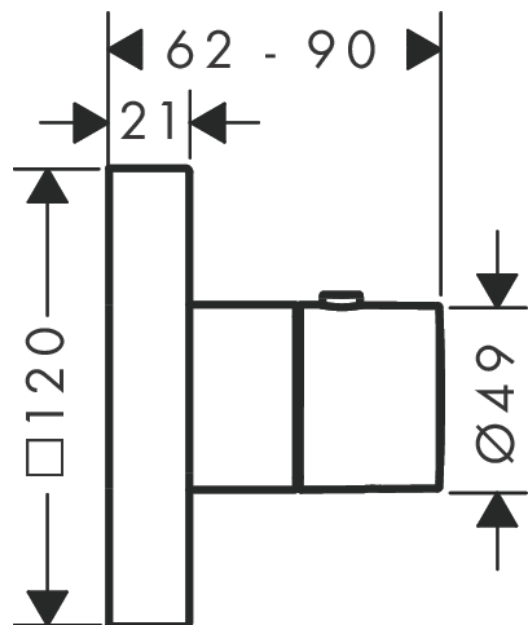
Technologie



Produktabbildung



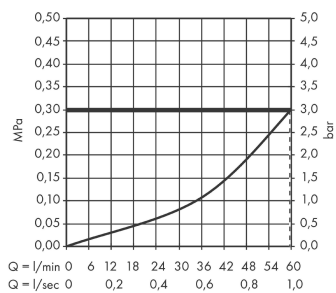
Maßzeichnung



AXOR ShowerSolutions
Thermostatmodul 120/120 Unterputz eckig
Oberfläche: **Brushed Bronze** Artikelnummer: **10755140**



Durchflussdiagramm

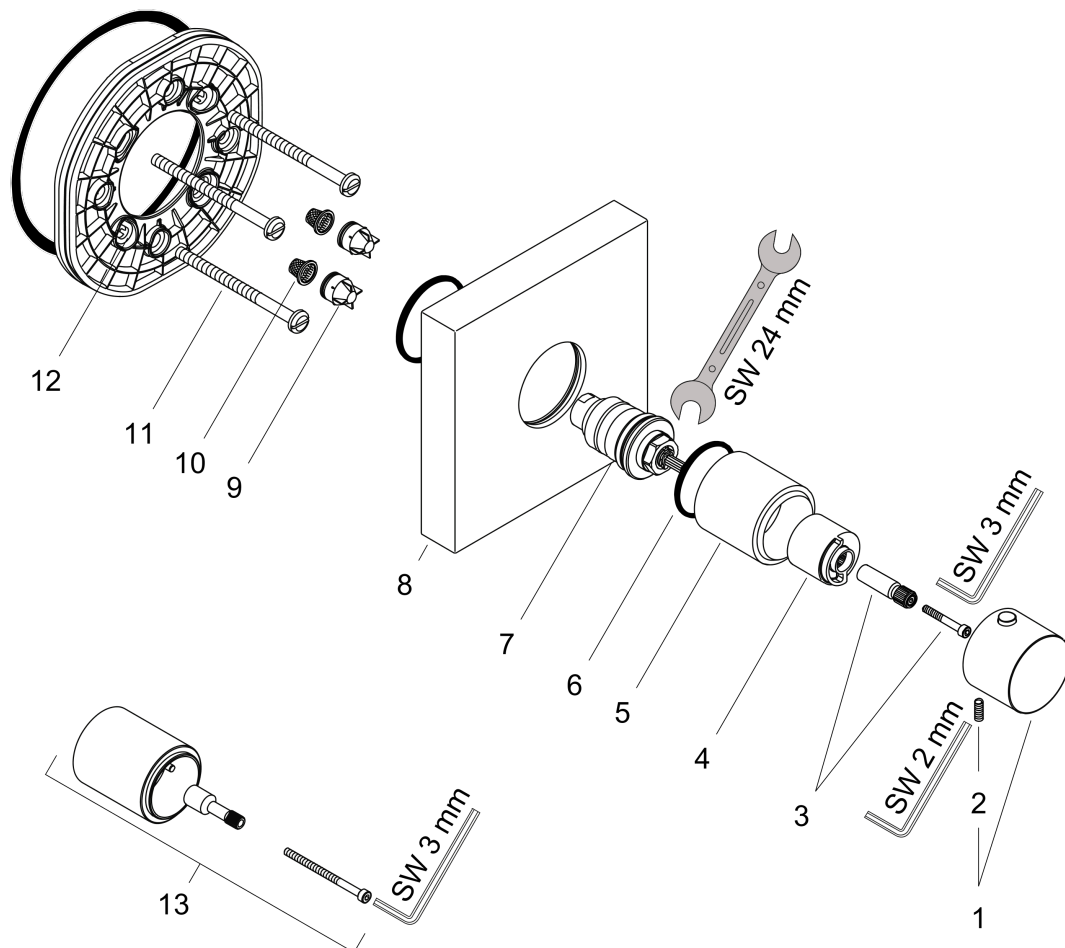


AXOR ShowerSolutions
Thermostatmodul 120/120 Unterputz eckig
Oberfläche: **Brushed Bronze** Artikelnummer: **10755140**



Explosionszeichnung

Baujahr: >10/16



AXOR ShowerSolutions
Thermostatmodul 120/120 Unterputz eckig
 Oberfläche: **Brushed Bronze** Artikelnummer: **10755140**



Ersatzteilliste

Baujahr: >10/16

| Pos. | | Artikelnummer | PG | VE |
|------|---|---------------|----|----|
| 1 | Thermostatgriff | 95316140 | 65 | 1 |
| 2 | Madenschraube M4x16 | 97663000 | 1 | 1 |
| 3 | Griffadapter | 98701000 | 3 | 1 |
| 4 | Anschlagscheibe für Temperatur Regeleinheit | 97334000 | 4 | 1 |
| 5 | Hülse | 95331140 | 61 | 1 |
| 6 | O-Ring 28x2,5 | 98209000 | 1 | 1 |
| 7 | Temperatur Regeleinheit | 96633000 | 15 | 1 |
| 8 | Rosette | 95467140 | 66 | 1 |
| 9 | Rückflußverhinderer-Set DW 15 | 97350000 | 6 | 1 |
| 10 | Schmutzfangsieb | 97973000 | 5 | 1 |
| 11 | Trägerschraubenset | 96454000 | 3 | 1 |
| 12 | Trägerrosette | 95450000 | 5 | 1 |
| 13 | Verlängerung 25 mm | 10790140 | 98 | 1 |
| a | Grundset | 10754180 | 98 | 1 |