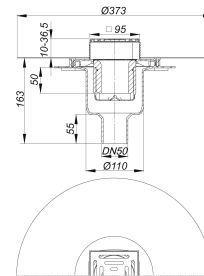
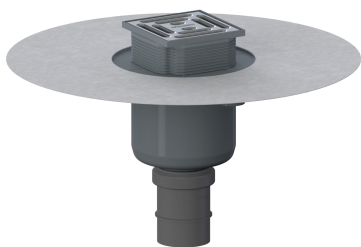


# Bodenablauf DallDrain Pure senkrecht OM, DN 50/DN 100, 100 x 100 mm

Artikelnummer: 517685

GTIN: 4001636517685

Rabattgruppe: 6



## Beschreibung:

Bodenablauf DallDrain Pure senkrecht OM, DN 50/DN 100, 100 x 100 mm nach DIN EN 1253

Bodenablauf inklusive Aufsatz DallDrain Pure mit Edelstahlrost im Kunststoffrahmen. Ablaufstutzen DN 50/DN 100 senkrecht.

### Ausführung:

- Rost aus Edelstahl, Rahmen aus Kunststoff
- integrierte Estrichverankerung
- flexible, einklickbare Dichtmanschette zum sicheren Anschluss an Verbund- und Bahnenabdichtungen gemäß DIN 18534
- komplett herausnehmbarer, zweiteiliger Geruchs- und Reinigungsverschluss, Sperrwasserhöhe 50 mm (gemäß DIN EN 1253)
- Bauschutzabdeckung
- Aufsatzverlängerung kürzbar für Bodenbeläge 10 – 36 mm (inkl. Kleber)

### MATERIAL

Ablaufgehäuse und Ablaufstutzen Polypropylen, hochschlagfest; Rost Edelstahl 1.4301, Belastungsklasse K 3 (300 kg); Aufsatzverlängerung und Rahmen aus ABS

Vorkonfektioniertes Set bestehend aus den Art. Nr. 517258 + 517234.

Aufsatz mit Positionierhilfe seitenerstellbar +/- 2,5 mm.

Kann mit Brand- und Schallschutz Rohbauelement 2 (Art. Nr. 515025) oder

Brandschutzelement 12 (Art. Nr. 515438) verwendet werden.

## Ablaufleistungen nach DIN EN 1253:

Nennweite	Produktnorm	Ablaufleistung bei Anstauhöhe 10 mm	Ablaufleistung bei Anstauhöhe 20 mm	Ablaufleistung bei Anstauhöhe 30 mm	Min. Ablaufleistung nach Norm	Anstauhöhe nach Norm
DN 50	DIN EN 1253	0,72 l/s	<b>1,30 l/s</b>	1,35 l/s	0,80 l/s	20,00 mm