

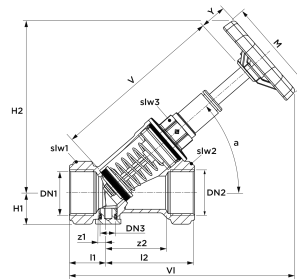
Seppelfricke SEPP DIN-Basis KFR®-Ventil, ohne Entleerung, steigend, Rp1 1/2 (DN40), Messing

SF SEPP DIN-Basis KFR-Ventil ohne Entleerung 1502 mit steigendem Servo Oberteil Messing DN40 Rp11/2

SEPP DIN-Basis Freistromventile mit Innengewinde und Nockenflächen, aus Pressmessing, Werkstoff-Nr. CW617N nach DIN EN 12164. Schallschutz geprüft: Armaturengruppe I nach DIN 4109 (bis einschließlich DN 32). Nennweiten Rp1/2 (DN15) bis Rp2 (DN50). Mit Innengewinde nach DIN EN 10226-1. Mit oder ohne Entleerung, steigend oder nichtsteigend. Dauerhaft leichtgängig und wartungsarme Oberteile. Als Freistromventil, KFR®-Ventil oder Rückflussverhinderer.

Produktanwendung:

Trinkwasser



Nummer 0048937

Type 1502

Produkteigenschaften

Werkstoff des Gehäuses	Messing	Rohrauendurchmesser Anschluss	48,3 Millimeter
Werkstoff des Gehäuses	Messing	Max. Mediumtemperatur (Dauerbetrieb)	90 Grad Celsius
Werkstoffgüte des Gehäuses	CuZn40Pb2 (CW617N)	Länge Anschluss 1	35 Millimeter
Nenndurchmesser	1 1/2 Zoll (40)	Arbeitslänge Anschluss 1	12 Millimeter
Anschluss 1	Innengewinde zylindrisch BSPT-Rp (ISO 7-1 / EN 10226-1)	Länge Anschluss 2	89 Millimeter
Mit Kupplungsanschluss 1	✗	Arbeitslänge Anschluss 2	68 Millimeter
Anschluss 2	Innengewinde zylindrisch BSPT-Rp (ISO 7-1 / EN 10226-1)	Höhe Handgriff/Handrad	23 Millimeter
Mit Kupplungsanschluss 2	✗	Länge Handgriff/Durchmesser Handrad	90 Millimeter
KIWA-Prüfsiegel	✗	Winkel der Spindel	41 Grad
Oberflächenschutz	unbehandelt	Kvs-Wert	33,2
Mit Ablassmöglichkeit (Anschluss)	✗		
Mit Entleerungsventil	✗		
Mit Standanzeiger	✗		
Spindel und/oder Handrad ansteigend	✓		