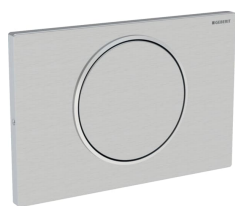
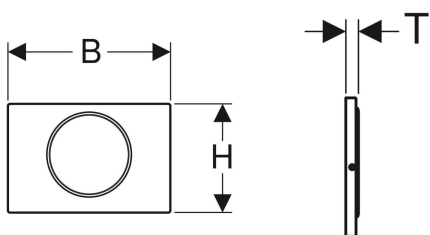


Geberit Sigma10 Betätigungsplatte für Spül-Stopp-Spülung, verschraubbar



Beispielbild



Verwendungszwecke

- Zur Spülauslösung bei Sigma UP-Spülkästen

Eigenschaften

- Betätigung von vorne

Lieferumfang

- Befestigungsrahmen
- 2 Distanzbolzen
- Drückerstange

- Drückerstangen schallgedämmt, werkzeuglose Schnelleinstellung

Technische Daten

Betätigungskraft | < 20 N

- Unterbrechungshebel
- Set Schraube

Art.-Nr.	Farbe / Oberfläche	Werkstoff	B	H	T	VE1
115.787.SN.5	Platte und Taste: gebürstet, easy-to-clean-beschichtet Designring: poliert	Edelstahl	24.6 cm	16.4 cm	1.5 cm	1 St.

Zubehör

- Geberit Verlängerungsset für Sigma, Omega und Kappa UP-Spülkästen



- Nicht geeignet für Geberit UP-Spülkästen bis Ende 2001, Geberit UP-Spülkästen DuofixPur, KombifixPur, Kappa, Delta, Omega
- Nicht geeignet für Einwurfschacht für Reinigungswürfel
- Die Geberit Betätigungsplatte Sigma10 ist auch für WC-Steuerungen erhältlich. Weitere Informationen siehe Kapitel „WC-Steuerungen“