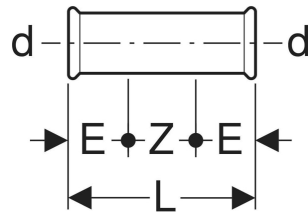
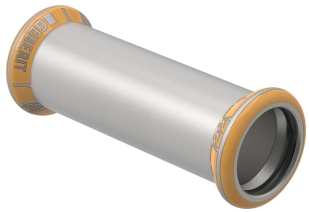


# Geberit Mapress Therm Schiebemuffe



## VERWENDUNGSZWECKE

- Für Kühl- und Heizungswasser ohne Frostschutzmittel
- Für Kühl- und Heizungswasser mit Frostschutzmittel
- Für Fernwärmeheizungswasser  $\leq 120\text{ }^\circ\text{C}$
- Für Sprinkler (nass)
- Für Löschwasser (nass)
- Für Druckluft (Reinheitsklasse ÖI 0–3)

- Für Unterdruck
- Für Inertgase (z. B. Stickstoff)
- Für Haustechnik und Industrie

- Unverpresst undicht
- Dichtring aus CIIR schwarz

## EIGENSCHAFTEN

- Nicht zulässig für Trinkwasserinstallationen
- Pressindikator

## TECHNISCHE DATEN

Werkstoff

Edelstahl

Art.-Nr.	DN	d, $\varnothing$ mm	E cm	L cm	Z cm	VE1	VE2 St.	VE3 St.
Dieser Artikel passt zum System: <b>Geberit Mapress Therm</b>								
42104	20	22	2.5	8.4	3.4		10	50