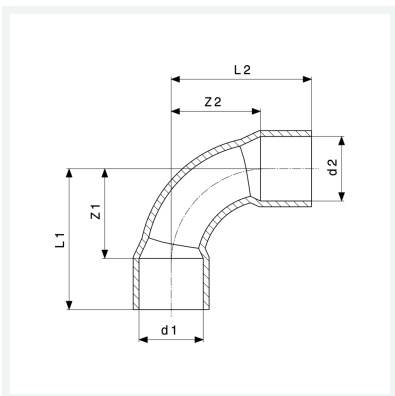




Winkel 90°
- Lötanschluss
Hinweis
WRAS zertifiziertes Produkt
Modell 95090

Artikel 107 901



Eigenschaften

NF-Kennzeichen	NF	✓
Rohraußendurchmesser 1	d1	8
Rohraußendurchmesser 2	d2	8
Z-Maß 1	Z1	7 mm
Z-Maß 2	Z2	7 mm
Länge 1	L1	14 mm
Länge 2	L2	14 mm
Gewicht	5,49 g	
Volumen	8,288 cm ³	
Werkstoff	Kupfer	