

## PuraVida

### Einhebel-Waschtischmischer Unterputz für Wandmontage mit Auslauf 22,5 cm

Oberfläche: **Chrom** Artikelnummer: **15085000**



#### Beschreibung

##### Merkmale

- besteht aus: Einhebel-Waschtischmischer Unterputz für Wandmontage, Ablaufgarnitur
- Ausladung: 225 mm
- Griffvariante: Pingriff
- Strahlart: Laminarstrahl
- schwenkbarer Strahlformer
- maximale Durchflussmenge bei 3 bar: 5 l/min
- Keramikmischsystem
- für Durchlauferhitzer geeignet
- unverschleißbare Ablaufgarnitur
- Material Ablaufventil: Metall
- Anschlussart: Grundkörper
- Anschlussgröße: DN15
- Griff rechts oder links positionierbar
- PA-IX 18117/IO

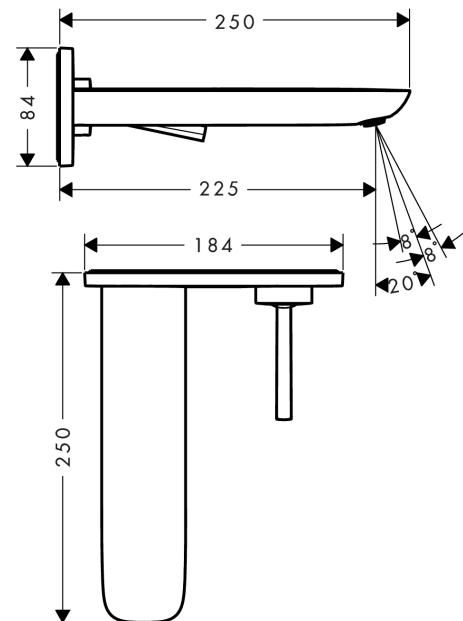
#### Technologie



#### Produktabbildung



#### Maßzeichnung



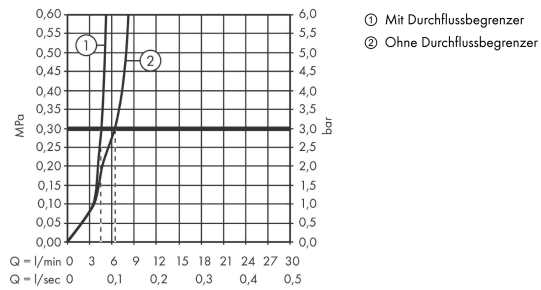
# PuraVida

Einhebel-Waschtismischer Unterputz für Wandmontage mit Auslauf 22,5 cm

Oberfläche: **Chrom** Artikelnummer: **15085000**



## Durchflussdiagramm



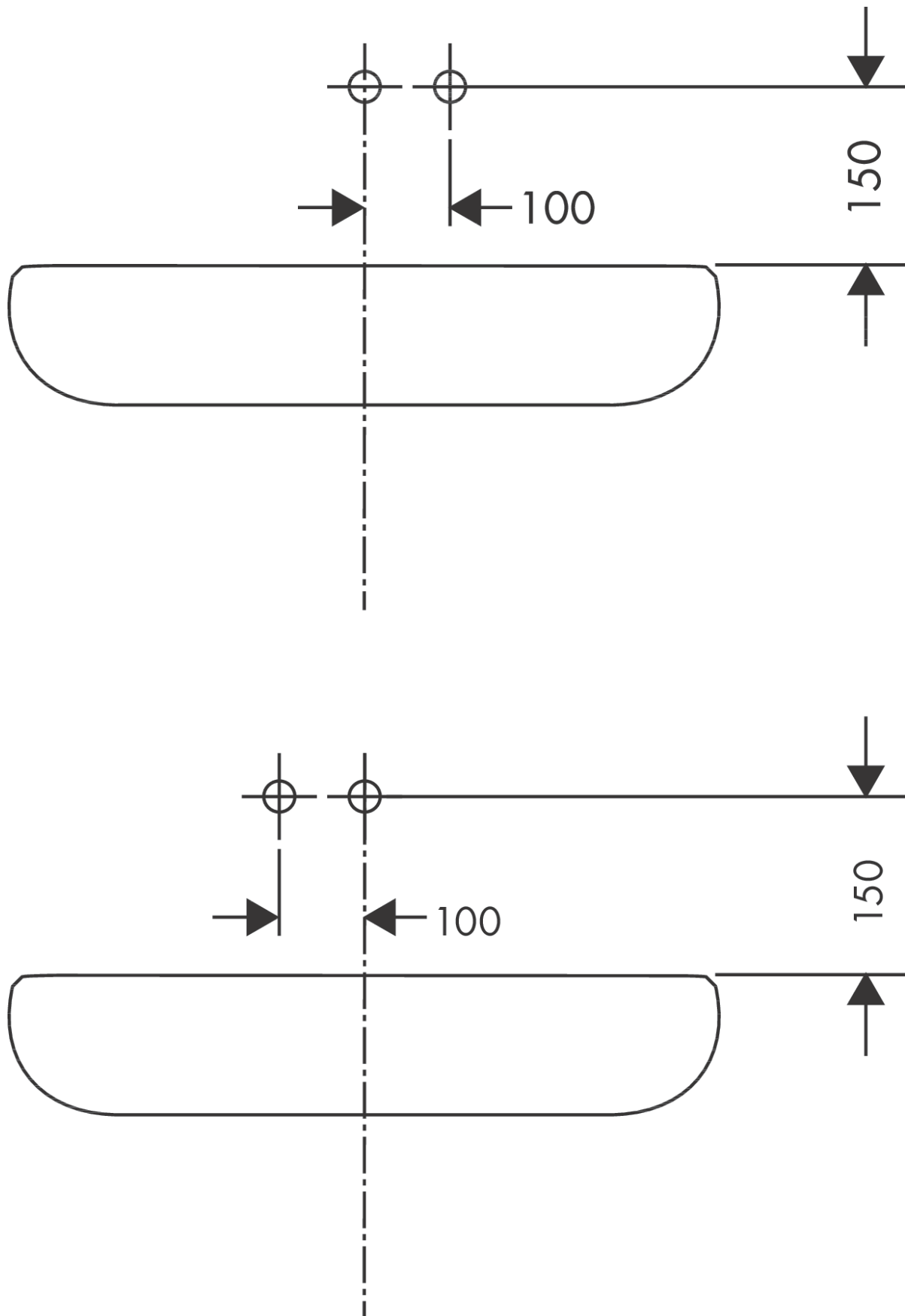
PuraVida

Einhebel-Waschtischmischer Unterputz für Wandmontage mit Auslauf 22,5 cm

Oberfläche: **Chrom** Artikelnummer: **15085000**



### Einbaubeispiel



**PuraVida**

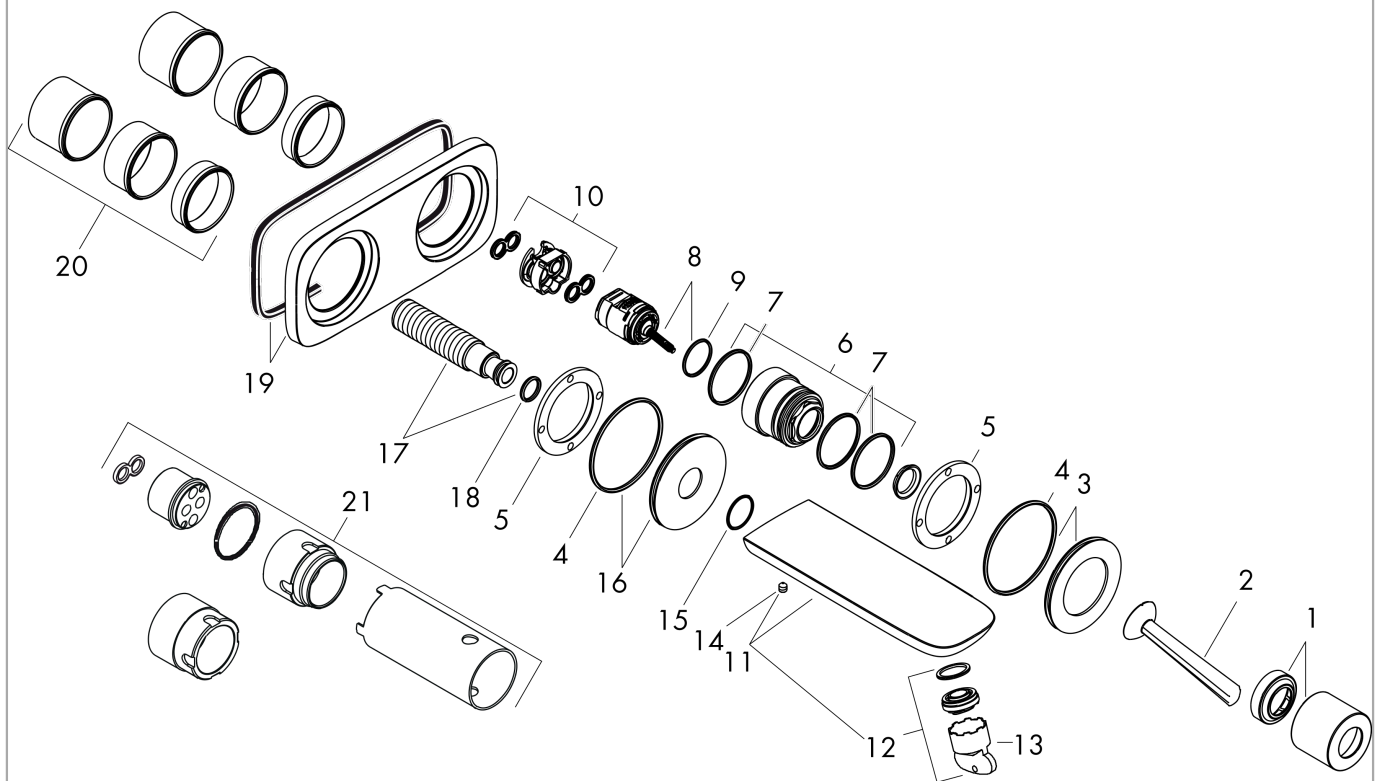
**Einhebel-Waschtischmischer Unterputz für Wandmontage mit Auslauf 22,5 cm**

Oberfläche: **Chrom** Artikelnummer: **15085000**



**Explosionszeichnung**

Baujahr: **05/11 - 06/22**



## PuraVida

**Einhebel-Waschtischmischer Unterputz für Wandmontage mit Auslauf 22,5 cm**

Oberfläche: **Chrom** Artikelnummer: **15085000**



### Ersatzteilliste

Baujahr: **05/11 - 06/22**

Pos.	Beschreibung	Artikelnummer	PG	VE
1	Kappe	95776000	10	1
2	Griff	95287000	12	1
3	Rosette für Griff	96912000	10	1
4	O-Ring 57x2,5	98394000	2	1
5	Mutter	97601000	6	1
6	Mutter	95777000	12	1
7	O-Ring 34x2	98383000	2	1
8	Kartusche kpl.	96783000	13	1
9	O-Ring 21,95x1,78	95169000	1	1
10	Adapter für Kartusche	95644000	5	1
11	Auslauf 220 mm	95775000	21	1
12	Luftsprudler M24x1 (5 l/min)	95282000	6	1
13	Montageschlüssel	95290000	3	1
14	Madenschraube M5x6	94810000	2	1
15	O-Ring 21x1,5	98219000	1	1
16	Rosette für Auslauf	96913000	10	1
17	Anschlußnippel G½	95626000	10	1
18	O-Ring 13x2	98128000	1	1
19	Rosette	95778000	11	1
20	Gewindehülsen Set	97971000	9	1
21	Verlängerung 25 mm für 13622180	31971000	98	1
a	Grundkörper	13622180	98	1
b	Adapter für vertauschte Anschlüsse	93561000	18	1
c	Werkzeug für Griffdemontage	92124000	15	1
d	Armaturenfett	90920000	5	1