

VSH SudoPress Kupfer Verschlusskappe i 18

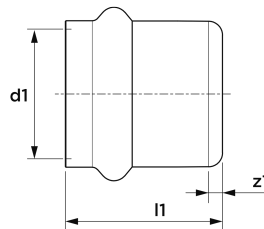
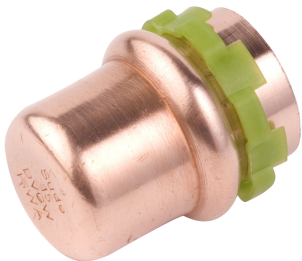
VSH SudoPress SP5301V ist eine Kappe mit einer Pressverbindung, die für Rohre aus Kupfer verwendet werden kann. Durch die Verwendung von VSH SudoPress in Ihrer Rohrinstallation können Sie es schnell, einfach und sauber installieren. VSH SudoPress liefert ein Rohrleitungssystem, das in einer Vielzahl von Situationen eingesetzt werden kann.

- doppelte Sicherheit dank Visu-Control und Leak Before Pressed (Unverpresst undicht)-Funktion
- mit allen relevanten Zulassungen versehen
- klare Erkennung von Material und Größe

VSH SudoPress Kupfer Pressfittings aus Kupfer, Werkstoff-Nr. CW024A nach DIN EN 1254 und DIN EN 12449 oder Rotguss Werkstoff-Nr. CC491 nach DIN EN 1982. Geprüft nach DVGW-Arbeitsblatt W 534, DVGW-Zulassungsnummer für Trinkwasserinstallationen: DW-8511BR0035. Mit werkseitig eingelegtem EPDM O-Ring mit LBP-Funktion (unverpresst-undicht). Mit Visu-Control Technologie, grüner Visu-Control Ring zur visuellen und tastbaren Presskontrolle. Alle zugelassenen Presswerkzeuge, die zu den jeweiligen Produkten passen, finden Sie in unserer online Werkzeugauswahlhilfe auf unserer Website: <https://aalberts-ips.de/werkzeugauswahl>. Dimension 12 bis 54mm. Zur Verbindung von Kupferrohren nach DIN EN 1057 und DVGW-Arbeitsblatt GW 392 Temperaturbeständigkeit -20 bis 110 Grad kurzzeitig 135 Grad. Druckbeständigkeit 16bar. Anwendungsgebiete: Trinkwasserinstallation nach EN 806 und DIN 1988, Brauch- und Regenwasserinstallation, Heizungsinstallation nach DIN EN 12828, geschlossene Kühlkreisläufe, Druckluftinstallation nach DIN ISO 8573-1.

Produktanwendung:

Trinkwasser, Heizung, Kühlung, Druckluft, Solarenergie, Vakuum



Nummer **6674976**

Type SP5301V

Produkteigenschaften

Werkstoff des Anschlusses 1	Kupfer	Rohraußendurchmesser Anschluss 1	18 Millimeter
Werkstoffgüte Anschluss 1	Cu-DHP (CW024A)	Wanddicke Anschluss 1	1,4 Millimeter
Oberflächenschutz Anschluss 1	unbehandelt	Max. Arbeitsdruck bei 20 °C	16 Bar
Oberflächenbehandlung Anschluss 1	unbehandelt	Länge Anschluss 1	27 Millimeter
Systemgebunden	✓	Arbeitslänge Anschluss 1	4 Millimeter
Nenn Durchmesser Anschluss 1	DN 15	Min. Mediumtemperatur (Dauerbetrieb)	-20 Grad Celsius
Anschluss 1	Pressmuffe	Max. Mediumtemperatur (Dauerbetrieb)	110 Grad Celsius
Konturcode	V	Mediumtemperatur (Dauerbetrieb)	-20 110 Grad Celsius
Material Dichtung	Ethylen-Propylen-Dien-Kautschuk (EPDM)		
Hauptfarbe Fitting	Kupfer		
Mit Dichtungsmaterial	✗		
Mit Entleerungsventil	✗		
Mit Entlüfter	✗		
KIWA-Prüfsiegel	✓		
Gaszulassung QA	✗		
Verschlossen	✗		
Mit Verbindungsanzeige	✓		
FM-Prüfung	✗		
VdS-geprüft	✗		

UL-Prüfung	✘
ULC-Qualitätskennzeichen	✘
LPCB-Prüfung	✘
VdS-geprüft	✘
DVGW-Siegel für Gas	✘
DVGW-Siegel für Wasser	✓
KIWA-Prüfsiegel	✓
Gastec QA Prüfung	✘
KOMO-Prüfsiegel	✘
Gastec QA - AR 214 (H2)	✘