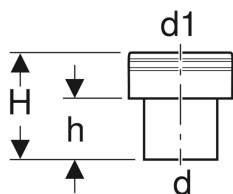


## Geberit PE Übergangsstutzen auf Steinzeug



Beispielbild

### Verwendungszwecke

- Zur Gebäudeentwässerung
- Zum Stecken in Steinzeugmuffen
- Zum Verbinden von Rohrenden mit Steinzeugverbindern

- Zum Anschließen von Dichtungen und Spannverbindern aus Steinzeug
- Zum Einsatz innerhalb von Gebäuden

### Technische Daten

Werkstoff | PE-HD

Art.-Nr.	DN	d, $\varnothing$	d1, $\varnothing$	H	h	VE1
367.739.16.1	110 / 100	110 mm	132 mm	15.2 cm	7 cm	
368.739.16.1	125	125 mm	159 mm	15.5 cm	7 cm	
369.739.16.1	150 / 150	160 mm	186 mm	15.5 cm	7 cm	
370.739.16.1	200 / 200	200 mm	242 mm	20 cm	13 cm	1 St.
371.739.16.1	250 / 250	250 mm	298 mm	20 cm	13 cm	1 St.
372.739.16.1	300 / 300	315 mm	352 mm	20 cm	12 cm	1 St.