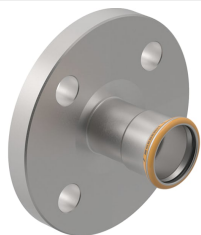
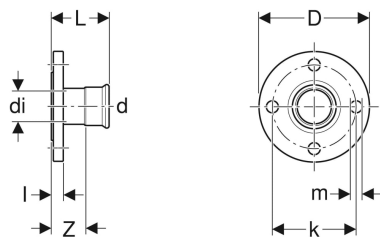


## Geberit Mapress Therm Flansch PN 6, mit Pressmuffe



Beispielbild



### Verwendungszwecke

- Für Klimakaltwasser ohne Frostschutzmittel
- Für Klimakaltwasser mit Frostschutzmittel
- Für Kühl- und Heizungswasser ohne Frostschutzmittel
- Für Kühl- und Heizungswasser mit Frostschutzmittel
- Für Fernwärmeheizungswasser  $\leq 120\text{ °C}$
- Für Druckluft (Reinheitsklasse Öl 0–3)
- Für Unterdruck
- Für Inertgase (z. B. Stickstoff)
- Für Haustechnik und Industrie

### Eigenschaften

- Nicht zulässig für Trinkwasserinstallationen
- Pressindikator
- Unverpresst undicht
- Dichtring aus CIIR schwarz
- Form B1 (erhöhte Dichtleiste mit Standarddichtfläche), EN 1092-1

### Technische Daten

Werkstoff | Edelstahl

Art.-Nr.	DN	d, $\varnothing$	di, $\varnothing$	D	k	m	L	I	Z	n	PN	VE1
Dieser Artikel passt zum System: <b>Geberit Mapress Therm</b>												
43746	32	35 mm	32 mm	12 cm	90 mm	14 mm	6.8 cm	1.4 cm	4.2 cm	4 St.	6 bar	1 St. Neu

### Zubehör

- Geberit Set Schraube für Flanschverbindung, aus CrNi-Stahl
- Geberit Flanschdichtung Faserverbundwerkstoff PN 6