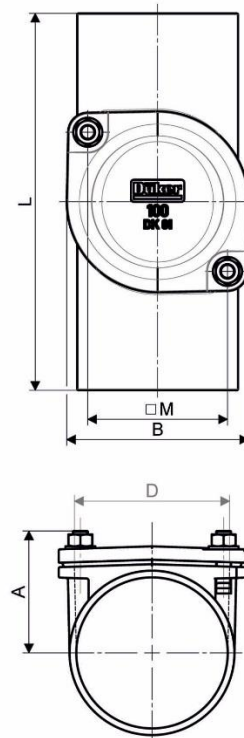


Reinigungsrohre rund



Gussformstück SML Reinigungsrohr rund

SML -Reinigungsrohr rund DIN 19522								auch erhältlich in
DN	A	B	D	L	M	kg	Art.Nr. SML	MLK-protec
50	58	90	53	190	60	1,8	669580	239275
80	69	110	78	220	80	3,2	235166	239277
100	82	125	104	260	96	3,8	669586	239248
mit Rundschnur-Dichtung aus EPDM. Schrauben verzinkt.								

Muffenloses gusseisernes Abflussrohrsystem nach DIN EN 877, Maße nach DIN 19522, mit CE-Markierung und Leistungserklärung nach BauPVo, mit RAL-Gütezeichen der Gütegemeinschaft Entwässerungstechnik Guss.

Ausschreibungstext:

Reinigungsrohr mit runder Öffnung und runder Rohrkantenkontur für Falleleitungen, mit Rundschnurdichtung aus EPDM.

Werkstoff:

Nach den Vorgaben der Produktnorm DIN EN 877: Gusseisen mit Lamellengraphit mind. EN-GJL-150 nach DIN EN 1561 (alte Bezeichnung GG 15 nach DIN 1691)

Beschichtung:

SML-Formstücke innen und außen mit hochgradig vollvernetzter Epoxidbeschichtung im Farbton rotbraun.

MLK-protec Formstücke innen und außen mit einer grauen Epoxid-Pulverbeschichtung

Anwendung:

SML für häusliche Abwässer und Regenwasserableitung im und am Gebäude.

MLK-protec für aggressive häusliche Abwässer im und am Gebäude sowie in der Erdverlegung, z.B. fetthaltige Abwässer in Großküchen und Kantinen.

Baustoffklasse/Brandverhalten:

Düker SML:

A1 nicht brennbar nach DIN 4102

und A1 nicht brennbar nach DIN EN 13501-1

Düker MLK-protec, TML und MLB:

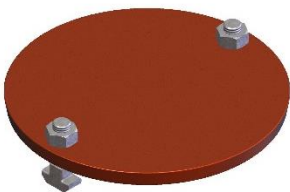
A1 nicht brennbar nach DIN 4102

A2, s1,d0 nicht brennbar nach DIN EN 13501-1

Montagerichtlinien:

Ausschließlich für den Einsatz in Fallleitungen. Anzugsdrehmoment der Deckelschrauben: 15 Nm.

Achtung: Deckelform, Deckelsitz am Gehäuse, Dichtung und Schrauben wurden ab Fertigung Januar 2017 geändert. Bei Nachbestellung von Deckeln, Dichtungen und Befestigungsmaterial geben Sie bitte die benötigte Deckelversion an:



Deckel alte Bauart (Fertigungsdatum bis Ende 2016)
kreisrunder Deckel, Außenfläche glatt mit Beschriftung „Deckelsitz nach
Montage prüfen“



Deckel neue Bauart (Fertigungsdatum ab Januar 2017))
Deckel rund mit Befestigungslaschen, Außenfläche vertieft mit Düker-
Beschriftung

Weitere Montagerichtlinien:

Allgemein: Hinweise zu Brandschutz, Schallschutz, Rohrzuschnitt, Verbindermontage, Befestigung, Abflussvermögen, Dachentwässerung mit Druckströmung, Einbetonieren, Verlegung im Außenbereich: siehe jeweils aktuelle **SML-Planungs- und Projektierungsinformationen** unter www.dueker.de/abflusstechnik/downloads.

MLK-protec: Hinweise zur Erdverlegung und zur Verlegung am Fettabscheider siehe jeweils aktuelle **MLK-protec Planungs- und Projektierungsinformationen** unter www.dueker.de/abflusstechnik/downloads.

Stand 11/2021
Irrtum und Änderungen vorbehalten