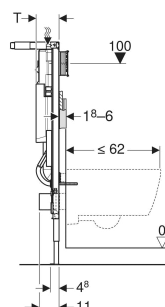
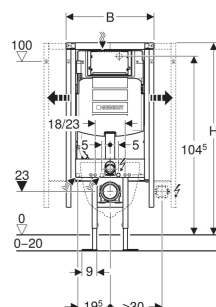


Geberit Duofix Element für Wand-WC, 112 cm, mit Sigma UP-Spülkasten 12 cm, Ecklösung



Der Artikel wird von Geberit nicht mehr produziert. Im Handel ist er auslaufend oder nicht mehr erhältlich.

VERWENDUNGSZWECKE

- Für Trockenbau
- Zum Einbau in teil- oder raumhohe Vorwandinstallationen
- Zur frei stehenden Montage mit einseitigem Wandanschluss
- Für Wand-WCs mit Anschlussmaßen nach DIN EN 33:2011-11
- Für Wand-WCs mit Ausladung bis 62 cm
- Für 1-Mengen-, 2-Mengen- oder Spül-Stopp-Spülung
- Für Fußbodenaufbauten 0–20 cm
- Nicht geeignet für Geberit DuoFresh Module
- Nicht geeignet für Einschübe für Geberit DuoFresh Stick

EIGENSCHAFTEN

- Statisch selbsttragender Rahmen, mit Pulverbeschichtung korrosionsgeschützt
- Wandbefestigung variabel 30°–60°, beidseitig 10 cm ausziehbar
- Integrierte Beplankungsauflage vorne, oben und seitlich ausziehbar
- Mindest- und Maximalmaße für Grundfläche: B = 56/76 cm, T = 28/38 cm, Schenkellänge = 39,6/53,7 cm
- Rahmen geeignet für WC-Keramiken mit kleiner Auflagefläche (bei druckfestem Wandbelag)

- Fußstützen verzinkt
- Fußstützen verstellbar 0–20 cm
- Fußstützen eingerückt für seitlichen Verzug der Abwasserleitung
- Anschlussstutzen werkzeuglos montierbar
- Befestigung Anschlussstutzen schallgedämmt
- UP-Spülkästen mit Betätigung von vorne
- UP-Spülkasten kondenswassergedämmt
- Bei Werkseinstellung sofortiges Nachspülen möglich
- Montage- und Instandhaltungsarbeiten am UP-Spülkasten werkzeuglos
- Wasseranschluss hinten oder oben mittig
- Bauschutz für Serviceöffnung schützt vor Feuchtigkeit und Schmutz
- Bauschutz für Serviceöffnung ablängbar
- Mit Leerrohr für Wasserzuleitung für Geberit AquaClean Dusch-WCs und für Anschlusskabel
- Befestigungsmöglichkeit für Elektroanschluss

TECHNISCHE DATEN

| | |
|-----------------------|-------------|
| Fließdruck | 10–1000 kPa |
| Wassertemperatur max. | 25 °C |

| | |
|--------------------------------|---------------------|
| Spülmenge Werkseinstellung | 6 / 3 l |
| Große Spülmenge | 4 / 4.5 / 6 / 7.5 l |
| Einstellbereich | |
| Kleine Spülmenge | 2–4 l |
| Einstellbereich | |
| Durchfluss bei 300 kPa / 3 bar | 0.16 l/s |
| Mindestfließdruck für | 10 kPa |
| Berechnungsdurchfluss | |
| Berechnungsdurchfluss | 0.09 l/s |
| Höhenverstellbar | Ja |

LIEFERUMFANG

- Wasseranschluss R 1/2", MasterFix- und MeplaFix-fähig, mit integriertem Eckventil und Handrad
- Bauschutz für Serviceöffnung
- Anschlusset für WC, ø 90 mm
- Anschlussstutzen aus PE-HD, ø 90 mm
- Übergangsmuffe aus PE-HD, ø 90 / 110 mm
- 2 Schutzstopfen
- 2 Gewindestangen M12
- UP-Dose für Bohrloch ø 68 mm, für Elektroanschluss
- Befestigungsmaterial

- Anbindung für einseitigen Wandanschluss

INFO

- Für zukünftige Nachrüstung von elektronischen Betätigungsplatten und Geberit AquaClean WC-Komplettanlagen, Stromanschluss am Montageelement vorsehen

- Nicht geeignet für Einschub für Geberit DuoFresh Stick
- Nicht geeignet für Geberit DuoFresh Modul

| Art-Nr. | B cm | H cm | T cm | VE1 St | VE2 St |
|--|---------|---------|---------|-----------|-----------|
| 111.390.00.5 Produktion eingestellt | 53-76 | 112 | 13 | 1 | 10 |