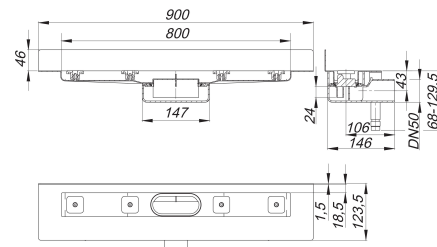
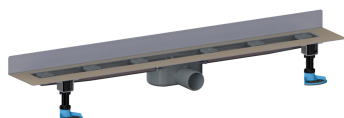


Duschrinne CeraLine Nano W 800 mm, DN 50

Artikelnummer: 523198

GTIN: 4001636523198

Rabattgruppe: 8



Beschreibung:

Duschrinne CeraLine Nano W 800 mm, DN 50
für die Montage an der Wand
mit einem Ablaufgehäuse, Ablaufstutzen DN 50 horizontal

Ausführung:

- schallentkoppelnde Montagefüße zur Höheneinstellung
- besandeter Flansch zum sicheren Anschluss an Verbundabdichtungen gemäß DIN 18534
- Geruchs- und Reinigungsverschluss, Sperrwasserhöhe 24 mm
- höhenverstellbare Justierschrauben
- Bauschutz
- Fliesenanschlag
- Rahmenklemmstück

Material:

Rinnenkörper Edelstahl 1.4301, Ablaufkörper Polypropylen, hochschlagfest

Längen 600 mm - 1100 mm geeignet für das Poresta® BFR 75 Universalrinnenboard!

Längen 500 mm - 1100 mm geeignet für das Schedel-Element LINE Dallmer UNIVERSAL! Mögliche Sonderausführungen für Duschrinnen CeraLine Nano W:

- Zwischenlängen bis 2000 mm (ab 1300 mm immer mit zwei Ablaufgehäusen)

- Flanschaukantungen an bis zu 3 Seiten

- auch mit Wandabständen passend für Natursteinbeläge bestellbar

Bitte anfragen!

Längen 600 mm - 1100 mm geeignet für das Poresta® BFR 75 Universalrinnenboard!

Längen 500 mm - 1100 mm geeignet für das Schedel-Element LINE Dallmer UNIVERSAL!

Ablaufleistungen nach DIN EN 1253:

Nennweite	Produktnorm	Min. Ablaufleistung nach Norm	Anstauhöhe nach Norm	Ablaufleistung
DN 50	DIN EN 1253	0,80 l/s	20,00 mm	0,46 l/s

Dallmer GmbH + Co KG · Wiebelsheidestraße 25 · 59757 Arnsberg · Tel.: +49 2932 9616-0 · Fax: +49 2932 9616-222

www.dallmer.com · info@dallmer.de

Änderungen auf Grund technischer Weiterentwicklung, Irrtümer und Druckfehler vorbehalten. Bestellungen erfolgen auf Grundlage unserer allgemeinen Geschäftsbedingungen: www.dallmer.de/agb

02.04.2025 22:33

DALLMER

Ersatzteile:

523983 Stellschrauben-Set