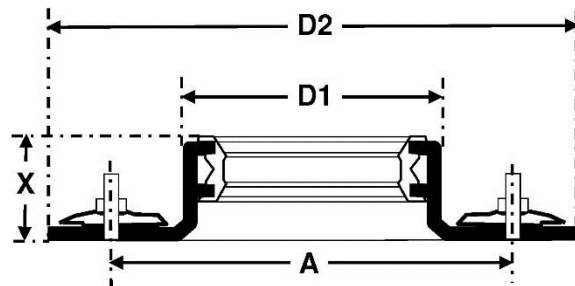
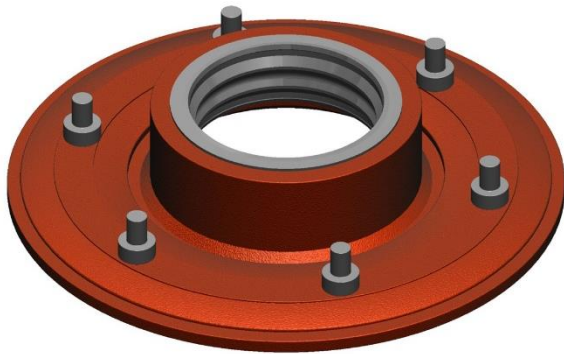


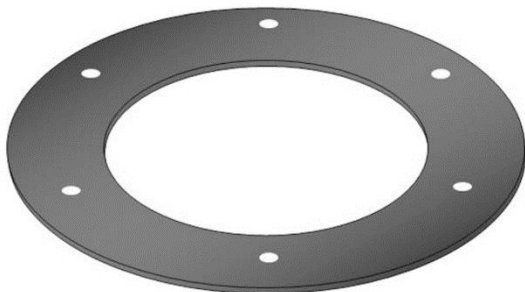
## Dachdurchführung



Gussformstück SML Dachdurchführung  
zur wasserdichten Abdichtung zwischen Rohr und Dachdurchführung

| SML  | -Dachdurchführung |     |     |    |      |         |
|--|-------------------|-----|-----|----|------|---------|
| DN   | D1                | D2  | A   | X  | kg   | Art.Nr. |
| 80   | 135               | 286 | 215 | 60 | 6,1  | 238836  |
| 100  | 158               | 324 | 246 | 60 | 6,6  | 238837  |
| 125  | 188               | 349 | 271 | 60 | 7,5  | 238838  |
| 150  | 212               | 379 | 296 | 60 | 10,5 | 238839  |
| Mit Los- und Festflansch mit eingelegter Profildichtung                    |                   |     |     |    |      |         |
| Pro SML-Dachdurchführung sind jeweils zwei Dichtungsbeilagen zu verwenden. |                   |     |     |    |      |         |

### Dichtungsbeilage



| -Dichtungsbeilage für SML-Dachdurchführung |     |         |         |
|--|-----|---------|---------|
| DN   | kg  | Art.Nr. | Art.Nr. |
|  |     | EPDM    | NBR     |
| 80   | 0,2 | 238830  | 238833  |
| 100  | 0,3 | 238831  | 238834  |
| 125  | 0,3 | 238832  | 238835  |
| 150  | 0,4 | 238840  | 238841  |

Muffenloses gusseisernes Abflussrohrsystem nach DIN EN 877, Maße nach DIN 19522, mit CE-Markierung und Leistungserklärung nach BauPVo, mit RAL-Gütezeichen der Gütegemeinschaft Entwässerungstechnik Guss.

## Werkstoff:

Nach den Vorgaben der Produktnorm DIN EN 877: Gusseisen mit Lamellengraphit mind. EN-GJL-150 nach DIN EN 1561 (alte Bezeichnung GG 15 nach DIN 1691)

## Beschichtung:

SML-Formstücke innen und außen mit hochgradig vollvernetzter Epoxidbeschichtung im Farbton rotbraun.

## Anwendung:

SML für häusliche Abwässer und Regenwasserableitung im und am Gebäude.

## Baustoffklasse/Brandverhalten:

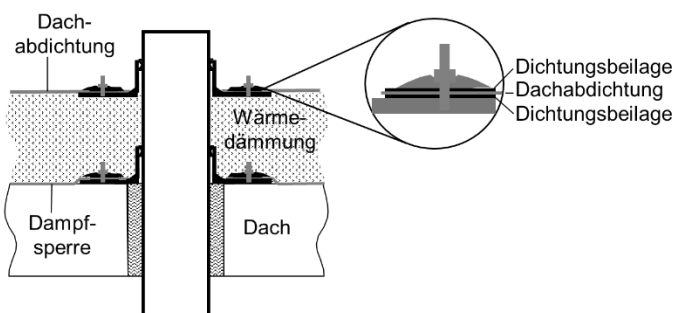
Düker SML:

A1 nicht brennbar nach DIN 4102

und A1 nicht brennbar nach DIN EN 13501-1

## Montagerichtlinien:

Bei Dächern mit einer Abdichtungsebene wird jeweils eine SML-Dachdurchführung benötigt. Bei Warmdach-Durchführungen sind jeweils zwei SML-Dachdurchführungen zu verwenden.



Pro SML-Dachdurchführung sind jeweils zwei Dichtungsbeilagen zu verwenden. Das Material der Dichtungsbeilagen (EPDM bzw. NBR) sollte in Abstimmung mit dem Hersteller der Dachbahn festgelegt werden. Die Dichtungsbeilagen sind nicht automatisch im Lieferumfang der Dachdurchführung enthalten.

## Weitere Montagerichtlinien:

Allgemein: Hinweise zu Brandschutz, Schallschutz, Rohrzuschnitt, Verbindermontage, Befestigung, Abflussvermögen, Dachentwässerung mit Druckströmung, Einbetonieren, Verlegung im Außenbereich: siehe jeweils aktuelle **SML-Planungs- und Projektierungsinformationen** unter [www.dueker.de/abflusstechnik/downloads](http://www.dueker.de/abflusstechnik/downloads).



Irrtum und Änderungen vorbehalten