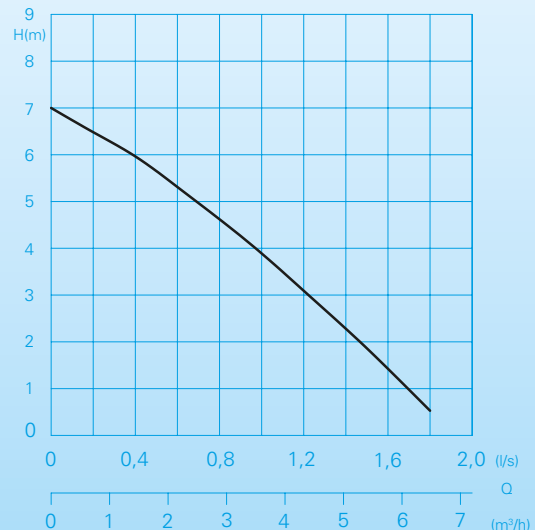


Schmutzwasser-Hebeanlage mit Überflur-Sammelbehälter

San.iQ plus - C140 WA

Förderleistung



Einsatz

Entsorgt Dusche, Badewanne, Waschbecken, Spülbecken, Geschirrspülmaschine, Waschmaschine in Räumen unterhalb der Rückstauenebene des Abwasserkanals (Souterrain- oder Keller-räume) oder ohne ausreichendes Gefälle zum nächsten Abwasser – Sammel-schacht. Je nach Einbausituation benö-tigen Sie für den Anschluss einer Dusche oder Badewanne den im Zubehör erhältli-chen Sonderschwimmer. Für die Entsor-gung von bis zu drei Sanitäreinheiten ist San.iQ plus die ideale, kostengünstige Problemlösung. Bei Erreichen eines bestimmten Wasserstandes im Behälter springt die eingebaute Tauchmotor-pumpe automatisch an und fördert das Medium zum nächsten Abwasserrohr, bzw. Kanal. Für die Druckleitung genügt hier bereits ein Durchmesser von Ø 40 mm. Das bedeutet geringen Aufwand auch bei nachträglicher Installation, z.B. in Altbauten. Die kompakte Bauweise erlaubt die Installation direkt unter dem Waschbecken mit minimalem Platzbe-darf.

DIN EN 12050-2: Bauart geprüft und überwacht.

Fördermedium: häusliches Schmutzwasser. Max. Temperatur des Fördermediums: 35°C, kurzzeitig bis 60°C.

Betriebsart: Dauerbetrieb (S1)
Bei 60°Aussetzbetrieb (S3-30%).

Technische Daten

Typ	Motorleistung		Nennstrom	Druck-anschluss	Gewicht
	P ₁ (kW)	P ₂ (kW)	(A)		(kg)
San.iQ plus - C140 WA	0,32	0,17	1,4	Ø 40 mm	7,0

Drehzahl: 2850 U/min
Kabel: H07RN-F 3G1

Ausführung W: 230V/1Ph 50Hz

Bauart

Anschlussfertige Schmutzwasser-Hebeanlage, bestehend aus:

Sammelbehälter: Unverrottbarer, gas- und geruchsdichter Kunststoff-Behälter, Volumen 27 Liter. Ein oben-liegender Zulauf Ø 40 mm. 4 seitliche Zuläufe Ø 50 mm. Druckanschluss Ø 40 mm mit eingebauter Rückschlagklappe - wahlweise links oder rechts montier-bar. Be- und Entlüftungsöffnung mit Aktivkohlefilter.

Pumpen/Motoren: Einstufige Edel-stahl-Kreiselpumpe mit Kühlmantel. Motorschutz durch Temperaturüber-wachung. Isolationsklasse F. Schutzart IPX8. 3-fach Wellendichtring. Edel-stahl-Motorwelle mit keramikbeschich-teter Dichtfläche, dauergeschmierte Wälzlager. Offenes Mehrgeschäufelrad, freier Durchgang Ø 10 mm.

Niveausteuern: Wasserstandsab-hängige Niveausteuern/Schwimmer-schalter. Schalzhöhen: Ein 200 mm, Aus 100 mm. Sonderschwimmer für niedrige Schalzhöhen siehe Zubehör.

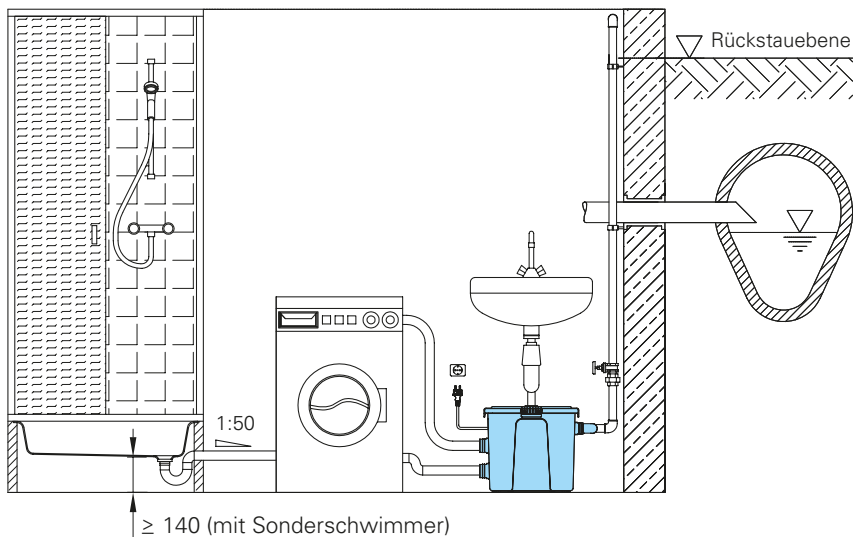
Werkstoffe

Sammelbehälter	ABS
Einbaugarnitur	Kunststoff
Pumpengehäuse	glasfaserverstärkter-Kunststoff
Motorgehäuse	rostfreier Edelstahl
Lauf-rad	glasfaserverstärkter-Kunststoff
Motorwelle, Schrauben	rostfreier Edelstahl, mit keramikbe-schichteter Dicht-fläche
Elastomere	NBR

Lieferumfang

Behälter mit Pumpe anschlussfertig installiert, Schlauchanschluss, elastische Anschlussstücke, 2x Zulauf Ø 50-63, 1x Druckanschluss Ø 40-45, Rückschlagklappe im Druckabgang, Kohlefilter in der Belüftung mit Über-laufsicherung. 5 m Anschlusskabel mit Netzstecker.

Installationsbeispiel



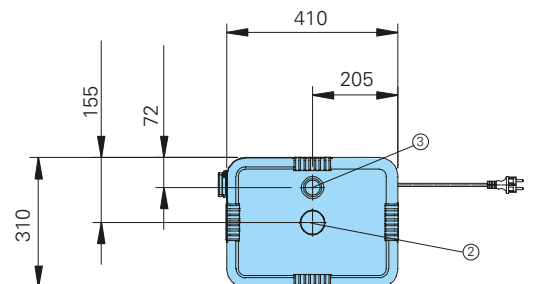
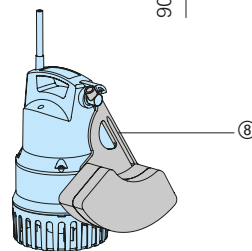
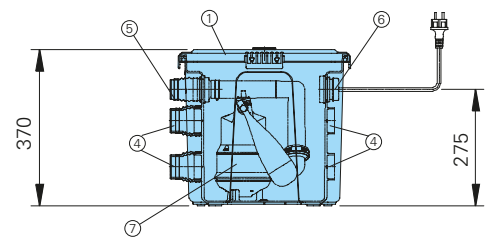
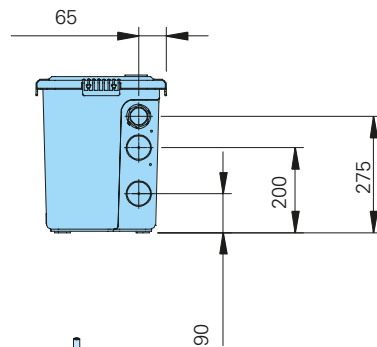
Type	Art.-Nr.
San.iQ plus- C140WA	9804170

Zubehör

Bezeichnung	Größe	Art.-Nr.
Absperrschieber messing	R 1 1/4" IG	2216012
Winkel 90° verzinkt	R 1 1/4" IG	2111405
Übergangsverschraubung, verzinkt	R 1 1/4" IG	2114304
Alarmschaltgerät AL3 mit Behälter-Schwimmer		1586146
ALWS Alarmschaltgerät mit Behälter-Schwimmer & Waschmaschinen-Stopp		1586213
Sonderschwimmer für niedrige Schalthöhen für C140/C150 (C140: Ein ca. 120 mm Aus ca. 50 mm) (C150: Ein ca. 130 mm Aus ca. 60 mm)		7300693.01
Zubehör-Kit:		
Zulauf San.iQ plus		8609031

Baumaße (alle Maße in mm)

- ① Sammelbehälter mit Deckel und Dichtung
- ② Be- und Entlüftung mit Aktivkohle-Filter
- ③ Zulauf Ø 40
- ④ Zulauf Ø 50
- ⑤ Druckanschluss Ø 40 mit integrierter Rückschlagklappe
- ⑥ Kabeldurchführung für Anschlusskabel mit Netzstecker
- ⑦ Pumpe mit Schwimmerschalter
- ⑧ Pumpe mit Sonderschwimmer für niedrige Schalthöhen (Ein ca. 120 mm Aus ca. 50 mm)



Änderungen im Sinne der technischen Weiterentwicklung vorbehalten!