

# Übersicht

San.iQ cut



DIN EN 12050-3

**Betriebsdaten**

Förderstrom	0 l/s
Förderhöhe	0 m
Wellenleistung P2	
Pumpenwirkungsgrad	%
NPSH - Wert der Pumpe	
Anlagenart	Einzelbetrieb
Pumpenanzahl	1
Medium	Wasser, rein

**Pumpe**

Pumpenbezeichnung	San.iQ cut
Lauftrad	Mehrschaufelrad
Lauftrad Ø	91 mm
Lauftraddurchgang	
Druckstutzen	D40/32
Saugstutzen	

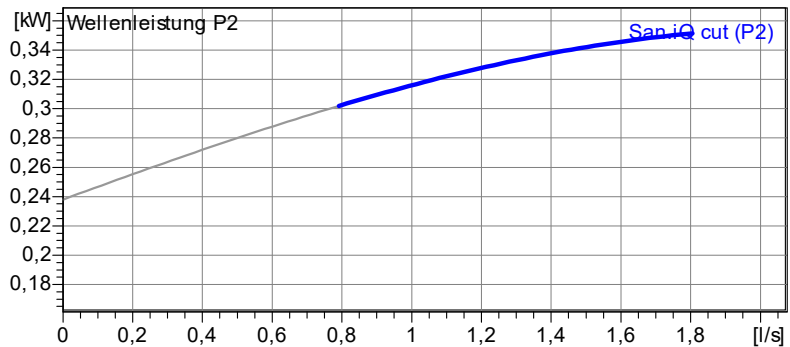
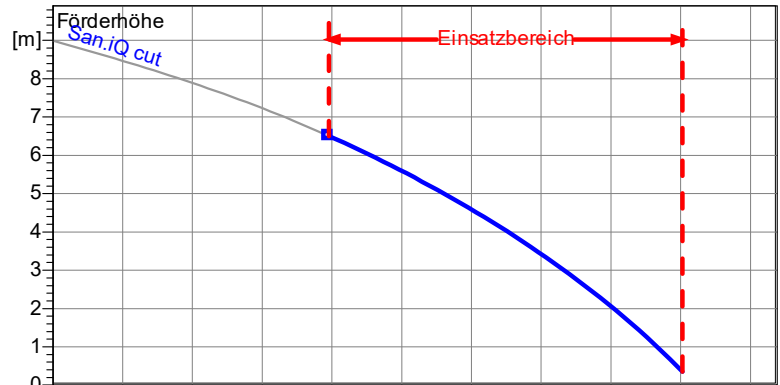
**Motordaten**

Nennspannung	230 V
Frequenz	50 Hz
Nennleistung P2	0,35 kW
Nennzahl	2900 1/min
Polzahl	2
Wirkungsgrad	54 %
Nennstrom	2,8 A
Schutzart	IP 44

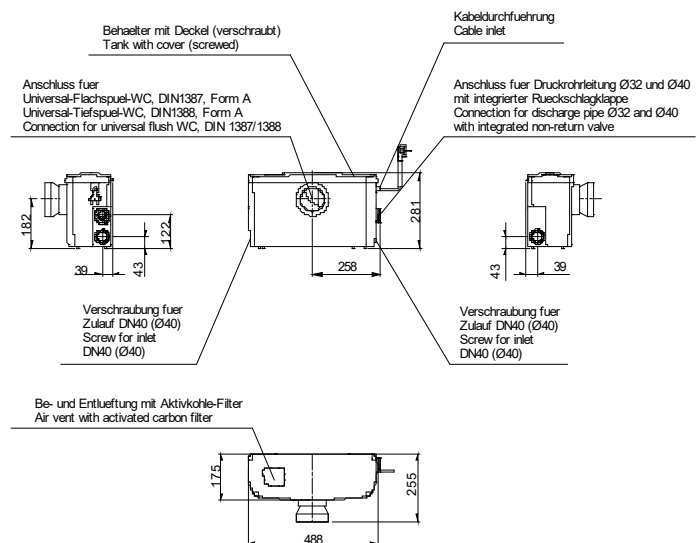
**Werkstoffe**

Sammelbehälter	Kunststoff ABS
Pumpengehäuse	Kunststoff PP-GF
Lauftrad	Kunststoff PP-GF
Schneidwerk	Edelstahl 1.4122
Motorgehäuse	Edelstahl 1.4301
Motorwelle	Edelstahl 1.4021
Mechan. Verbindungsteile	Edelstahl
Wellendichtung	NBR
Unterlager	Rillenkugellager
Oberlager	Rillenkugellager

Testnom: ISO9906 Sect. 4.4.2



Baumaße  
Maße in mm, Buchstaben siehe Tabelle



2.0.1 - 20.01.2020 (Build 147)

Projekt:	Projektnr.:	Erstellt durch:	Seite: 1	Datum: 25.01.2024
----------	-------------	-----------------	-------------	----------------------

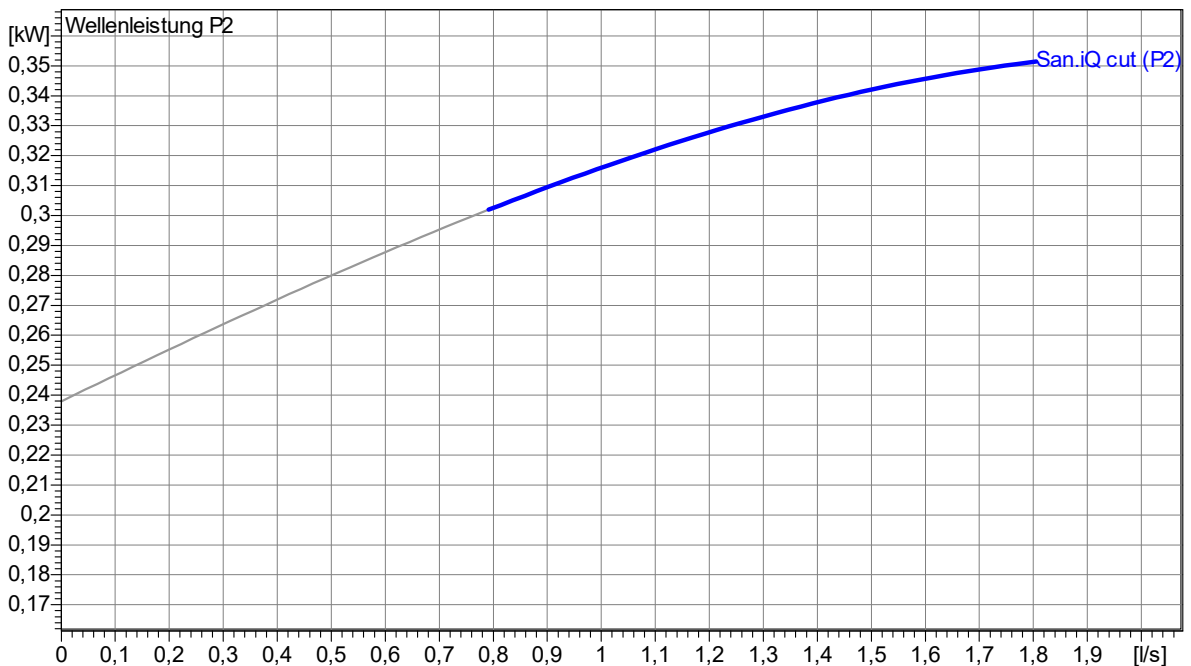
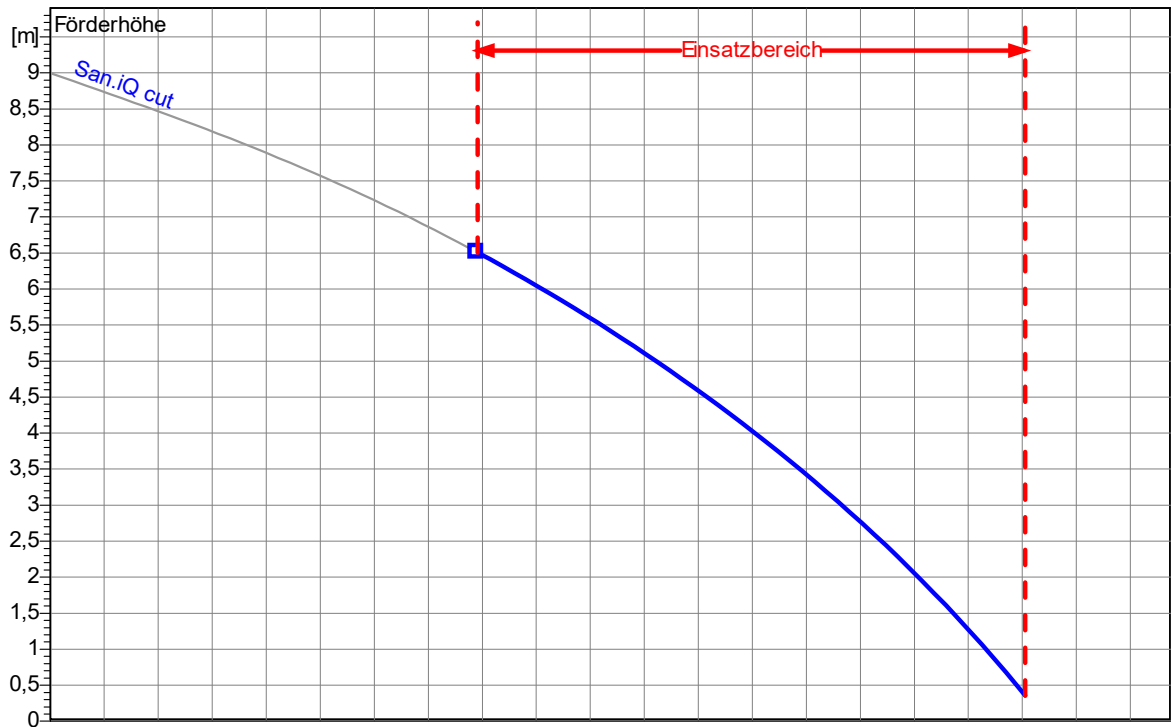
# Kennlinien

San.iQ cut

Lauftrad					
Lauftradtyp: Mehrschaufelrad	Lafraddurchgang $\varnothing$ :	Max. $\varnothing$ : 91 mm	Min. $\varnothing$ : 91 mm	Gew. $\varnothing$ : 91 mm	
Betriebsdaten					
Drehzahl: <b>2900 1/min</b>	Frequenz: <b>50 Hz</b>	Betriebspunkt: <b>Q = 0 l/s</b>	<b>H = 0 m</b>	Wellenleistung P2:	Druckstutzen: <b>D40/32</b>

Leistungsdaten bezogen auf:  
Wasser, rein [100%]; 293K; 998,3kg/m<sup>3</sup>; 1,005mm<sup>2</sup>/s

Testnom: ISO9906 Sect. 4.4.2



2.0.1 - 20.01.2020 (Build 147)

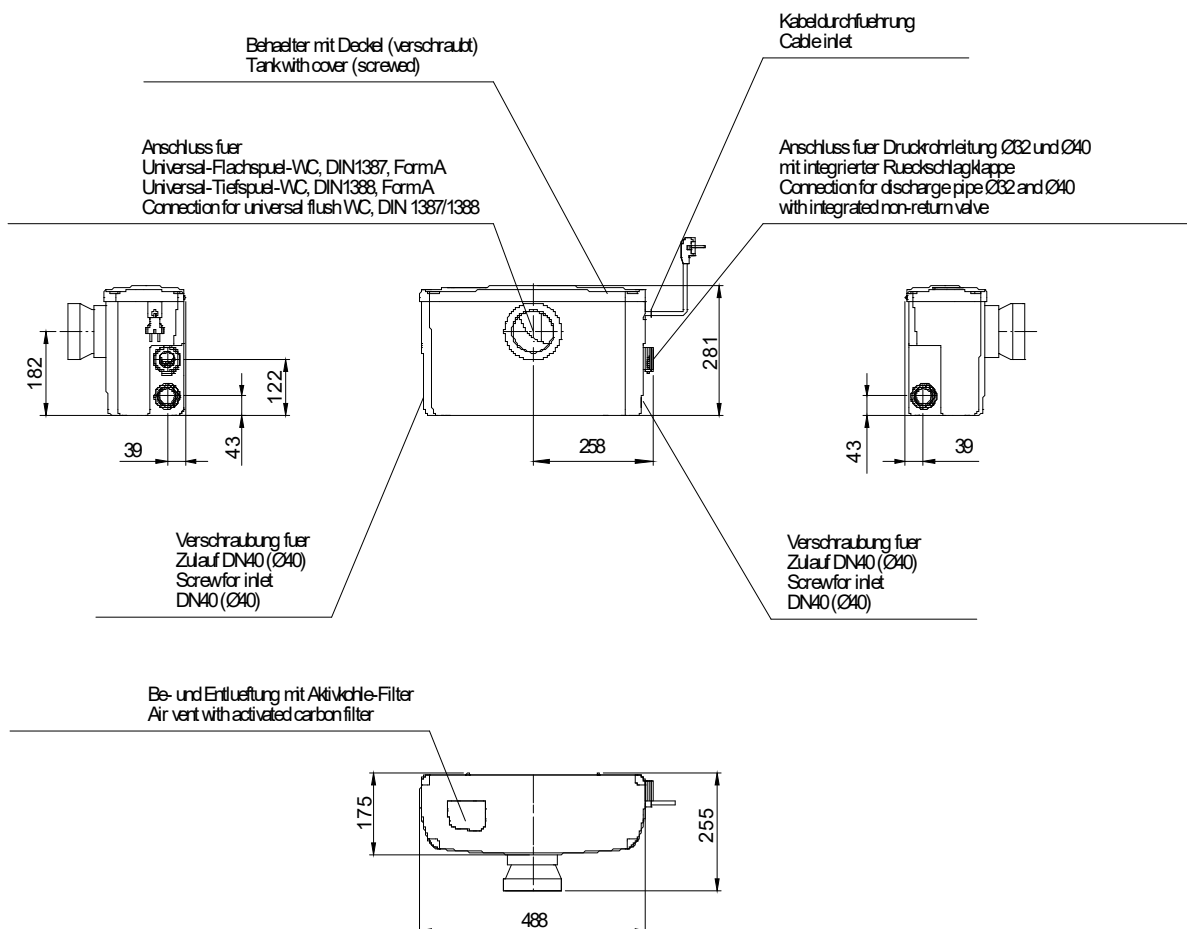
Projekt:	Projektnr.:	Erstellt durch:	Seite: <b>2</b>	Datum: <b>25.01.2024</b>
----------	-------------	-----------------	--------------------	-----------------------------

# Abmessungen

San.iQ cut

**Baumaße**

Maße in mm, Buchstaben siehe Tabelle



2.0.1 - 20.01.2020 (Build 147)

Projekt:	Projektnr.:	Erstellt durch:	Seite: <b>3</b>	Datum: <b>25.01.2024</b>
----------	-------------	-----------------	--------------------	-----------------------------


# Technische Daten

San.iQ cut



Betriebsdaten				
Förderstrom	0 l/s	l/s	Förderhöhe	0 m
Wellenleistung P2		kW	Geodätische Höhe	0 m
Pumpenwirkungsgrad		%	NPSH - Wert der Pumpe	m
Anlagenart	Einzelbetrieb		Pumpenanzahl	1
Medium	Wasser, rein		Betriebstemperatur	293 K
Dichte	998,3	kg/m <sup>3</sup>	Kinematische Viskosität	1,005 mm <sup>2</sup> /s

Pumpe				
Pumpenbezeichnung	San.iQ cut		Drehzahl	2900 1/min
Saugstutzen			Förderhöhe	Max. 6,5 m
Druckstutzen	D40/32			Min. 0,4 m
Lauftradtyp	Mehrschaufelrad		Förderstrom	Max. 1,8 l/s
Lafraddurchgang		mm	Max. Pumpenwirkungsgrad	16,7 %
Lauftrad Ø	91	mm	Max. erforderl. Wellenleistung P2	0,35 kW

Motor				
Motorbauart	Tauchmotor		Isolationsklasse	B
Motorbezeichnung	AM 0,65/2 W		Schutzart	IP 44
Frequenz	50	Hz	Temperaturklasse	
Nennleistung P1	0,65	kW		
Nennleistung P2	0,35	kW	Explosionsschutz	
Nenn Drehzahl	2900	1/min	Wirkungsgrad bei % Nennleistung	100% 54,0 %
Nennspannung	230	V 1~		75% %
Nennstrom	2,8	A		50% %
Anlaufstrom, Direkt startend	16,8	A	cos phi bei % Nennleistung	100% 0,98
Anlaufstrom, Stern-Dreieck	5,	A		75%
Startart	Direkt		50%	
Lastkabel	3G0,75		Steuerkabel	
Lastkabeltyp	H03VV-F		Steuerkabeltyp	
Kabellänge	1,4 m		Service Faktor	1,15
Wellenabdichtung	Wellendichtring		NBR	
Lagerung	Unterlager		Rillenkugellager	
	Oberlager		Rillenkugellager	
Bemerkung	Start-/ Betriebskondensator: - µF / 16µF		 Bauart geprüft und überwacht www.tuv.com ID 111241989 <b>DIN EN 12050-3</b>	

Werkstoffe / Gewicht			
Sammelbehälter	Kunststoff ABS	Motorwelle	Edelstahl 1.4021
Pumpengehäuse	Kunststoff PP-GF	Mechan. Verbindungsteile	Edelstahl
Lauftrad	Kunststoff PP-GF		
Schneidwerk	Edelstahl 1.4122		
Motorgehäuse	Edelstahl 1.4301		
Gewicht Aggregat	8 kg		

Projekt:	Projektnr.:	Erstellt durch:	Seite: <b>4</b>	Datum: <b>25.01.2024</b>
----------	-------------	-----------------	--------------------	-----------------------------

2.0.1 - 20.01.2020 (Build 147)