

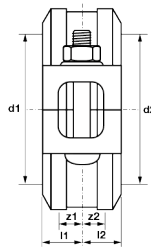
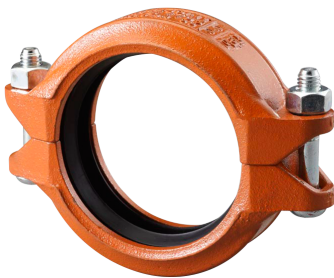
## VSH Shurjoint Nutsystem flexible Kupplung -E- i/i 139,7 orange

Die flexible Standardkupplung Modell 7705 von VSH Shurjoint ist eine flexible Standardkupplung für den Einsatz in einer Vielzahl von allgemeinen Rohrleitungsanwendungen bei moderaten Druckleistungen. Die Kupplungen des Modells 7705 zeichnen sich durch eine Flexibilität aus, die mit Ausrichtungsfehlern, Verformungen, thermischer Belastung, Vibrationen umgehen kann und auch seismischen Erschütterungen widersteht. Mit dem Einsatz von Kupplungen des Modells 7705 können Sie einen gekrümmten Rohrleitungsverlauf realisieren. Die Anforderungen an die Abstützung und Aufhängung entsprechen den ANSI B31.1, B31.9 und NFPA 13. Mit der Entfernung von nur einer Schraube können Sie eine schnelle und einfache "swing-over" Installation vornehmen.

VSH Shurjoint flexible Standardkupplung Modell 7705 ist eine für eine Vielzahl von Einsatzmöglichkeiten in gewöhnlichen Rohrsystemen mit moderaten Betriebsdrücken. Die Kupplung Modell 7705 bietet eine Flexibilität, die auch mit Achsverschiebungen, Verformung, thermischen Beanspruchungen, Vibration und Lärm sowie seismischen Erschütterungen fertig wird. Mit dem Einsatz der Kupplungen Modell 7705 können selbst gekrümmte Anlagen konzipiert werden.

### Produktanwendung:

Heizung, Kühlung, Druckluft, Sprinkler, Trockene Hauptfeuerlöschleitung, Vakuum



Nummer 177050052E01

Type 7705E

## Produkteigenschaften

Werkstoff des Anschlusses 1	Gusseisen	Winkel des Bogens	0 Grad
Oberflächenschutz Anschluss 1	lackiert	Rohraußendurchmesser Anschluss 1	139,7 Millimeter
Werkstoff des Anschlusses 2	Gusseisen	Rohraußendurchmesser Anschluss 2	139,7 Millimeter
Oberflächenschutz Anschluss 2	lackiert	Länge	52 Millimeter
Form	gerade	Min. Mediumtemperatur (Dauerbetrieb)	-34 Grad Celsius
Ausführung	2-teilig	Länge Anschluss 1	26 Millimeter
Reduzierend	✗	Max. Mediumtemperatur (Dauerbetrieb)	110 Grad Celsius
Exzentrisch	✗	Arbeitslänge Anschluss 1	1,6 Millimeter
Systemgebunden	✗	Länge Anschluss 2	26 Millimeter
Nenndurchmesser Anschluss 1	DN 125	Arbeitslänge Anschluss 2	1,6 Millimeter
Anschluss 1	Rippenrille (Rippenkupplung)	Mediumtemperatur (Dauerbetrieb)	-34 110 Grad Celsius
Nenndurchmesser Anschluss 2	DN 125	Max. Arbeitsdruck bei 20 °C	31 Bar
Anschluss 2	Rippenrille (Rippenkupplung)		
Hauptfarbe Fitting	orange		
Material Dichtung	Ethylen-Propylen-Dien-Kautschuk (EPDM)		
Mit Stoßnocken	✗		
Zugfest	✓		
Gaszulassung QA	✗		
KIWA-Prüfsiegel	✗		
Mit Dichtungsmaterial	✗		
VdS-geprüft	✓		
Verschlossen	✗		

Mit Verbindungsanzeige	✘
Mit Entleerungsventil	✘
Mit Entlüfter	✘
FM-Prüfung	✓
LPCB-Prüfung	✓
ULC-Qualitätskennzeichen	✓
UL-Prüfung	✓
VdS-geprüft	✓
DVGW-Siegel für Gas	✘
DVGW-Siegel für Wasser	✘
Zertifiziert nach NF 545	✘
KIWA-Prüfsiegel	✘
Gastec QA Prüfung	✘
KOMO-Prüfsiegel	✘
Gastec QA - AR 214 (H2)	✘